



ក្រសួងសុខាភិបាល

របាយការណ៍ស្តីពីការតាមដានជំងឺកូវីដ-19

របាយការណ៍លេខ: 45

របាយការណ៍ថ្ងៃទី1 ខែឧសភា ឆ្នាំ2020

ព័ត៌មានសំខាន់ៗ

- ពុំមានករណីជំងឺកូវីដ-19 ថ្មីទេចាប់តាំងពីថ្ងៃទី11 ខែមេសា2020មក។
- ខេត្តព្រះសីហនុ ខេត្តស្វាយរៀង ខេត្តកោះកុង ខេត្តកែប និង ខេត្តកំពង់ស្ពឺមិនបានធ្វើវត្តមានតាមដានថ្មីមកធ្វើតេស្តទេ។ ខេត្តដែលនៅស្ងៀមស្ងាត់មិនសូវសកម្មទាំងនោះនឹងបន្តយន្តការប្រសិទ្ធភាពទូទៅនៃប្រព័ន្ធតាមដានហើយនឹងផ្តល់ឱកាសនៃការកើនឡើងនូវករណីឈឺលាក់បាំងនិងការផ្ទុះករណីឈឺជាក្រុម។

ចំនួនករណីសរុប (ករណីថ្មី)

ករណីឈឺ : 122 (0)

ករណីប្រហែលឆ្លង : 1

ករណីស្លាប់ : 0

អ្នកប៉ះពាល់បច្ចុប្បន្ន

សរុប : 10

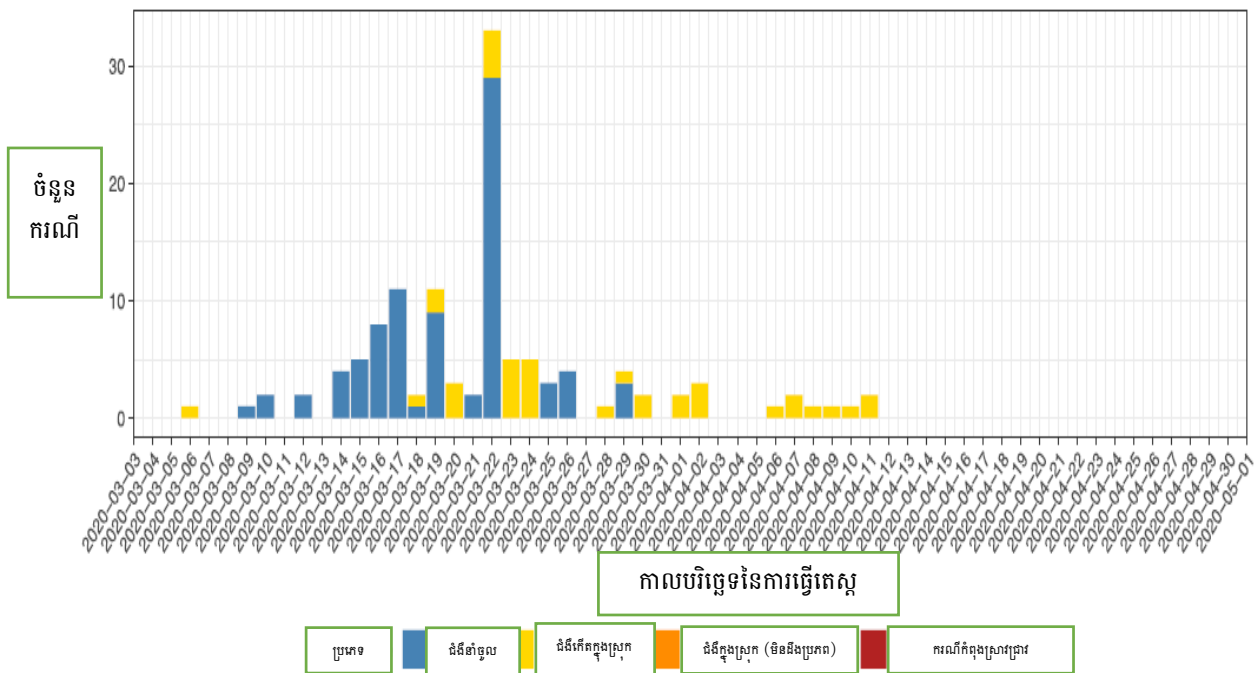
អ្នកមានហានិភ័យខ្ពស់: 0

ករណីឈឺបញ្ជាក់ដោយមន្ទីរពិសោធន៍

រហូតមកដល់ថ្ងៃទី1 ខែឧសភា ឆ្នាំ2020 មានអ្នកជំងឺកូវីដ-19 ចំនួន122នាក់ ករណីប្រហែលឆ្លង1ករណី ក្នុងនោះ85នាក់ជាករណីជំងឺនាំចូលពីបរទេស 38នាក់ជាករណីឆ្លងក្នុងប្រទេសកម្ពុជាឬនៅបរទេសតាមការប៉ះពាល់ជាមួយអ្នកជំងឺកូវីដ-19 ។

ក្រាហ្វិកទី1: ករណីឈឺបញ្ជាក់ដោយមន្ទីរពិសោធន៍បែងចែកតាមស្ថានភាពនៃការឆ្លង និងកាលបរិច្ឆេទនៃលទ្ធផលតេស្តវិជ្ជមាន ចាប់ពីថ្ងៃទី3 ខែមីនា ឆ្នាំ2020

សម្គាល់: របាយការណ៍នេះរៀបរៀងឡើងដោយនាយកដ្ឋានប្រយុទ្ធនឹងជំងឺឆ្លងនៃក្រសួងសុខាភិបាលសហការជាមួយមជ្ឈមណ្ឌលគ្រប់គ្រងនិងបង្ការជំងឺសហរដ្ឋអាមេរិក វិទ្យាស្ថានប៉ាស្ទ័រកម្ពុជា និងអង្គការសុខភាពពិភពលោក



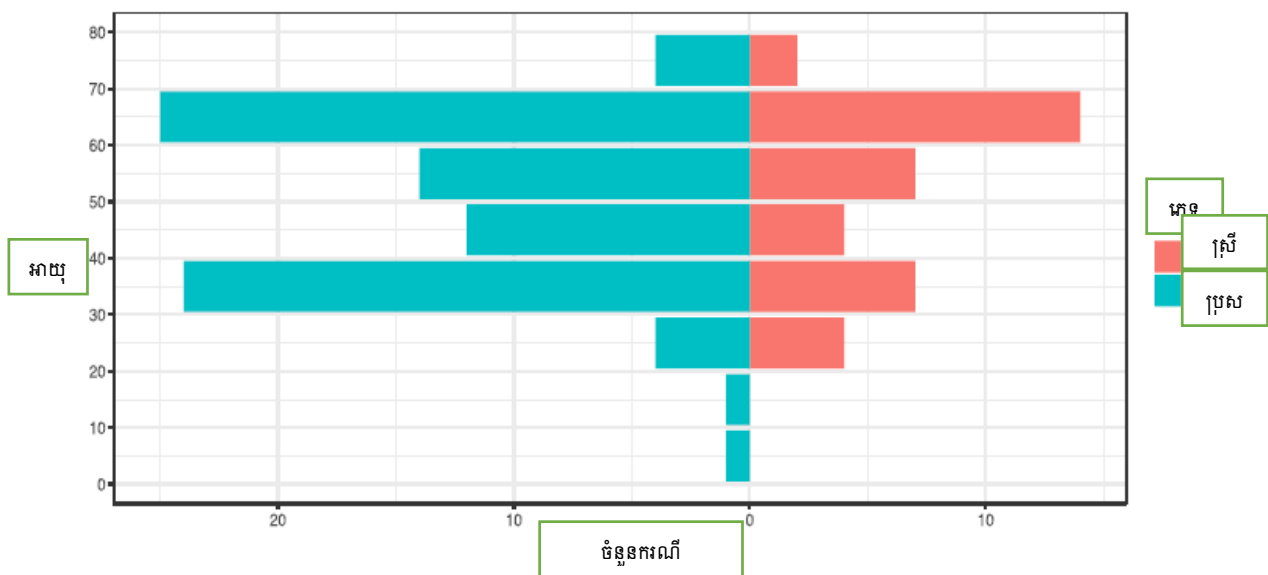
ចំនួនអ្នកប៉ះពាល់

តារាងទី 2: ចំនួនអ្នកប៉ះពាល់ជាមួយអ្នកជំងឺកូវីដ-19 ស្ថិតក្រោមការតាមដាន និងទីកន្លែងនៃអ្នកប៉ះពាល់ (បើដឹង) ឬទីកន្លែងនៃករណីឈឺ (បើទីកន្លែងនៃអ្នកប៉ះពាល់មិនដឹង)

ទីកន្លែងធ្វើអាជីវកម្ម	ចំនួនអ្នកប៉ះពាល់សរុប បច្ចុប្បន្ន (ចំនួនអ្នកមាន ហានិភ័យខ្ពស់)	ចំនួនអ្នកប៉ះពាល់សរុបដែល បានទូរស័ព្ទសាកសួរថ្ងៃនេះ (ចំនួនអ្នកមានហានិភ័យខ្ពស់)	ចំនួនអ្នកប៉ះពាល់សរុបដែល មិនអាចទូរស័ព្ទសាកសួរបាន យ៉ាងតិច 2 ថ្ងៃ (ចំនួនអ្នកមាន ហានិភ័យខ្ពស់)
រាជធានីភ្នំពេញ	9 (0)	9 (0)	0 (0)
សៀមរាប	1 (0)	1 (0)	0 (0)
សរុប	10 (0)	10 (0)	0 (0)

សម្គាល់: របាយការណ៍នេះរៀបរៀងឡើងដោយនាយកដ្ឋានប្រយុទ្ធនឹងជំងឺឆ្លងនៃក្រសួងសុខាភិបាលសហការជាមួយមជ្ឈមណ្ឌលគ្រប់គ្រងនិងបង្ការជំងឺសហរដ្ឋអាមេរិក វិទ្យាស្ថានប៉ាស្ទ័រកម្ពុជា និងអង្គការសុខភាពពិភពលោក

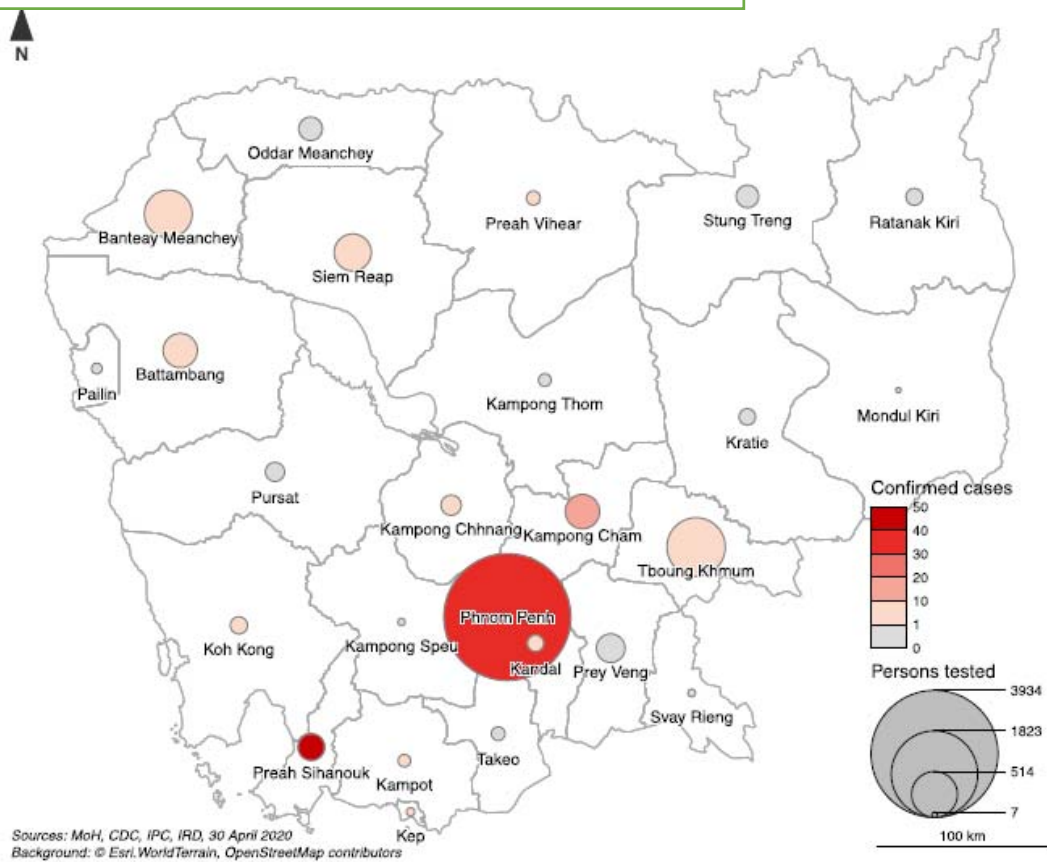
ក្រាហ្វិកទី២: ពីរ៉ាមីតអាយុនៃករណីឈឺ និងករណីប្រហែលឆ្លងជំងឺកូវីដ-19



ករណីជំងឺនាំចូលពីបរទេសឆ្លងពីប្រទេសចំនួន ៨ គឺប្រទេសបារាំង (៣៧នាក់) ម៉ាឡេស៊ី (៣៤នាក់) ថៃ (៥នាក់) វៀតណាម (៣នាក់) ចិន (១នាក់) អូទ្រីស (១នាក់) អង់គ្លេស (១នាក់) ជប៉ុន (១នាក់) និង២នាក់មានព័ត៌មានមិនច្បាស់លាស់។ អ្នកជំងឺទាំងនោះមានសញ្ញាតិចំនួន១២ រួមមានជនជាតិខ្មែរ (៥១នាក់) បារាំង (៣៩នាក់) ម៉ាឡេស៊ី (១៣នាក់) អង់គ្លេស (៥នាក់) ចិន (៣នាក់) វៀតណាម (៣នាក់) អាមេរិក (២នាក់) ឥណ្ឌូនេស៊ី (២នាក់) កាណាដា (២នាក់) បែលហ្ស៊ិក (១នាក់) ស៊ុយអែត (១នាក់) និងកុងហ្គូ (១នាក់) ។ ករណីឈឺទាំងនោះត្រូវបានរកឃើញនៅក្នុងខេត្តចំនួន១៣ (សូមមើលផែនទី)។

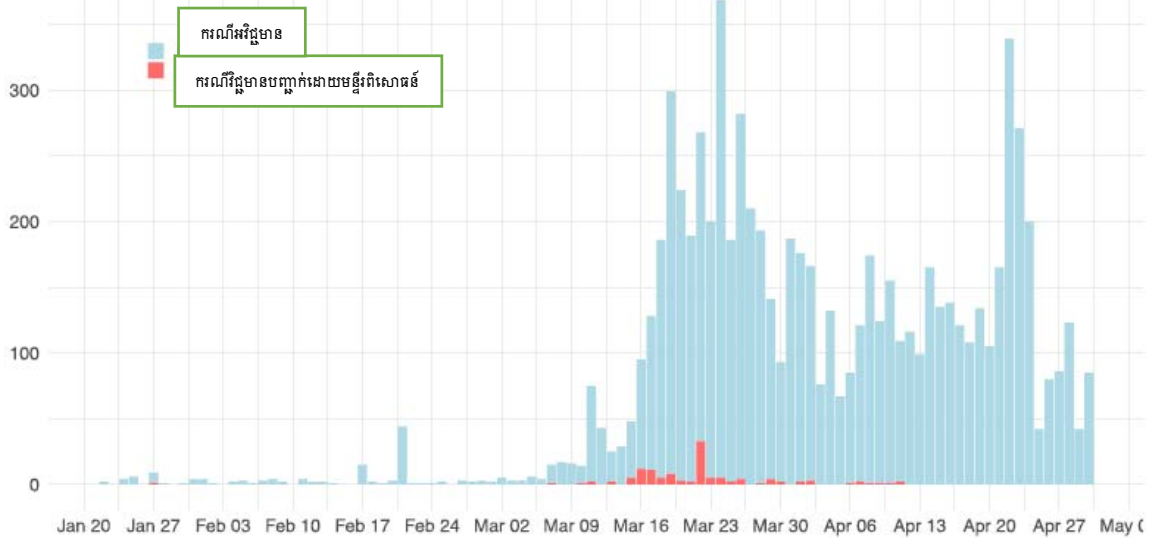
សម្គាល់: របាយការណ៍នេះរៀបរៀងឡើងដោយនាយកដ្ឋានប្រយុទ្ធនឹងជំងឺឆ្លងនៃក្រសួងសុខាភិបាលសហការជាមួយមជ្ឈមណ្ឌលគ្រប់គ្រងនិងបង្ការជំងឺសហរដ្ឋអាមេរិក វិទ្យាស្ថានប៉ាស្ទ័រកម្ពុជា និងអង្គការសុខភាពពិភពលោក

ចំនួនករណីបញ្ជាក់ដោយមន្ទីរពិសោធន៍និងចំនួនអ្នកបានធ្វើតេស្តតាមខេត្ត-ក្រុង



សម្គាល់: របាយការណ៍នេះរៀបរៀងឡើងដោយនាយកដ្ឋានប្រយុទ្ធនឹងជំងឺឆ្លងនៃក្រសួងសុខាភិបាលសហការជាមួយមជ្ឈមណ្ឌលគ្រប់គ្រងនិងបង្ការជំងឺសហរដ្ឋអាមេរិក វិទ្យាស្ថានប៉ាស្ទ័រកម្ពុជា និងអង្គការសុខភាពពិភពលោក

ក្រាហ្វិកខាងក្រោមបង្ហាញពីចំនួនវត្តមានត្រូវបានធ្វើតេស្តនៅវិទ្យាស្ថានប៉ាស្ទ័រកម្ពុជាដើម្បីតាមដានករណីរោគសាតូរី-2 និង លទ្ធផលតេស្តប្រចាំថ្ងៃ



សូមទូរស័ព្ទមកកាន់លេខ 115

ក្រាហ្វិកខាងក្រោមបង្ហាញពីទំនោរនៃការហៅទូរស័ព្ទមកកាន់លេខ **115** សាកសួរស្តីពីជំងឺកូវីដ-19 ថ្ងៃទី15 ខែមីនា

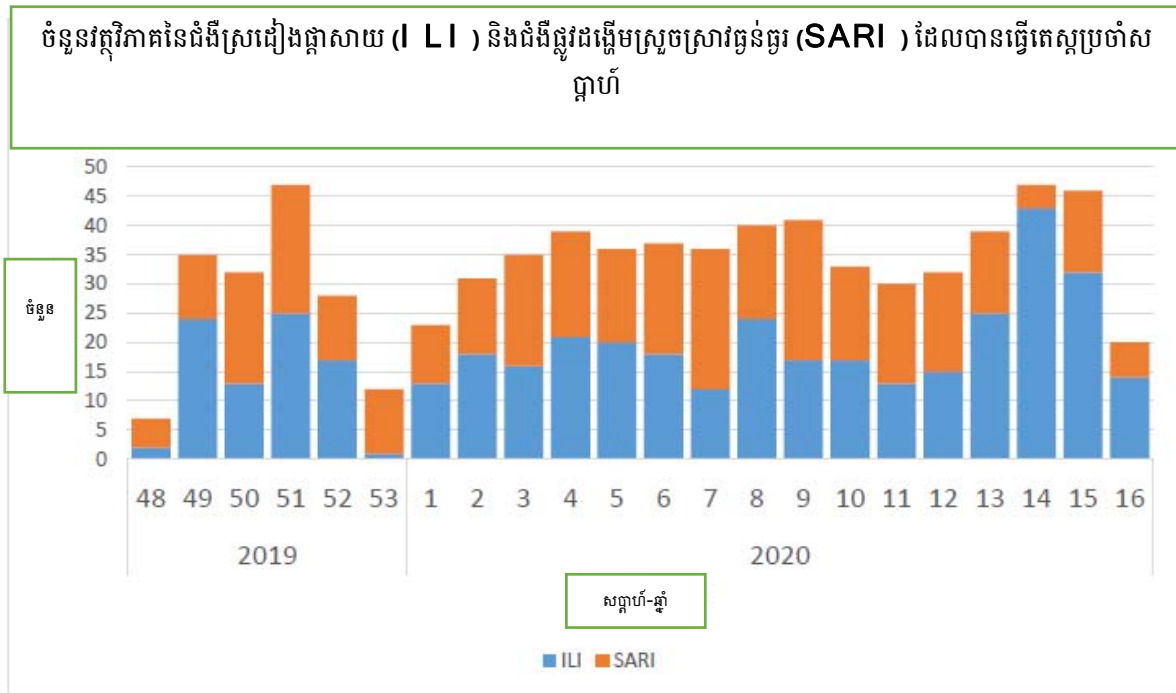
ចាប់ពី



សម្គាល់៖ របាយការណ៍នេះរៀបរៀងឡើងដោយនាយកដ្ឋានប្រយុទ្ធនឹងជំងឺឆ្លងនៃក្រសួងសុខាភិបាលសហការជាមួយមជ្ឈមណ្ឌលគ្រប់គ្រងនិងបង្ការជំងឺសហរដ្ឋអាមេរិក វិទ្យាស្ថានប៉ាស្ទ័រកម្ពុជា និងអង្គការសុខភាពពិភពលោក

ការតាមដានជំងឺស្រដៀងផ្តាសាយ (ILI) និងជំងឺផ្លូវដង្ហើមស្រួចស្រាវធ្ងន់ធ្ងរ (SARI)

ក្រាហ្វិកខាងក្រោមបង្ហាញពីចំនួនវត្តមានជំងឺស្រដៀងផ្តាសាយ (ILI) និងជំងឺផ្លូវដង្ហើមស្រួចស្រាវធ្ងន់ធ្ងរ (SARI) នៅប្រទេសកម្ពុជាដែលត្រូវបានធ្វើតេស្តរកមេរោគជំងឺកូវីដ-19 ។ វត្តមានទាំងអស់ត្រូវបានធ្វើតេស្តតែលទ្ធផលអវិជ្ជមានមេរោគ សាក្សី-2 ទាំងអស់។



សម្គាល់: របាយការណ៍នេះរៀបរៀងឡើងដោយនាយកដ្ឋានប្រយុទ្ធនឹងជំងឺឆ្លងនៃក្រសួងសុខាភិបាលសហការជាមួយមជ្ឈមណ្ឌលគ្រប់គ្រងនិងបង្ការជំងឺសហរដ្ឋអាមេរិក វិទ្យាស្ថានប៉ាស្ទ័រកម្ពុជា និងអង្គការសុខភាពពិភពលោក