



ក្រសួងសុខាភិបាល

របាយការណ៍ស្តីពីការតាមដានជំងឺកូវីដ-19

របាយការណ៍លេខ: 52

របាយការណ៍ថ្ងៃទី៨ ខែឧសភា ឆ្នាំ២០២០

ព័ត៌មានសំខាន់ៗ

- ពុំមានករណីជំងឺកូវីដ-19 ថ្មីទេចាប់តាំងពីថ្ងៃទី១១ ខែមេសា២០២០មក។

- ក្រុមការងារទិន្នន័យនៃវិទ្យាស្ថានជាតិសុខភាពសាធារណៈនិងនាយកដ្ឋានប្រយុទ្ធនឹងជំងឺឆ្លងនៃក្រសួងសុខាភិបាលបានជួបប្រជុំគ្នានៅថ្ងៃទី៧ខែឧសភា២០២០ដើម្បីរៀបចំផែនការរក្សាទុកទិន្នន័យដែលរួមបញ្ចូលគ្នានិងការវិភាគទិន្នន័យនៃមន្ទីរពិសោធន៍បង្កើតដោយវិទ្យាស្ថានជាតិសុខភាពសាធារណៈ វិទ្យាស្ថានប៉ាស្ទ័រកម្ពុជានិងអនាគតមណ្ឌលធ្វើតេស្តផ្សេងទៀត។

ចំនួនករណីសរុប (ករណីថ្មី)

ករណីឈឺ : 122 (0)

ករណីប្រហែលឆ្លង : 1

ករណីស្លាប់ : 0

អ្នកប៉ះពាល់បច្ចុប្បន្ន

សរុប : 0

អ្នកមានហានិភ័យខ្ពស់: 0

- ក្រាហ្វិកទី៤ខាងក្រោមជាក្រាហ្វិកថ្មីនៃចំនួនថ្ងៃចាប់តាំងពីវត្តមានតាមដានត្រូវបានទទួលពីខេត្ត។ គោលដៅសម្រាប់ប្រព័ន្ធតាមដានជំងឺកូវីដ-19 គឺយ៉ាងហោចណាស់ក៏គួរមានវត្តមានតាមដានមួយដែរ (មិនរាប់បញ្ចូលវត្តមានមកពីករណីឈឺ ឬអ្នកប៉ះពាល់ឡើយ) ដើម្បីគ្រប់ខេត្តទាំងអស់ជារៀងរាល់ថ្ងៃ។ ចន្លោះពេលនៃការបញ្ជូនវត្តមាននៃខេត្តនីមួយៗរៀបតាមលំដាប់ពីខ្ពស់បំផុតទៅទាបបំផុត “នៅស្ងៀមស្ងាត់” ពីលើចុះក្រោម។ ចន្លោះពេលខ្លីមានន័យថាខេត្តឆាប់បញ្ជូនវត្តមានហើយចន្លោះពេលវែងមានន័យថាខេត្តយូរបញ្ជូនវត្តមានមកធ្វើតេស្ត។ ខេត្តដែលនៅស្ងៀមស្ងាត់រយៈពេលលើសពីមួយសប្តាហ៍ទៅនឹងត្រូវធ្វើការអង្កេតដោយសមាជិកក្រុមការងារការតាមដានដើម្បីកំណត់រកការគាំទ្រផ្នែកបច្ចេកទេស ឬសម្ភារៈបើចាំបាច់។

ករណីឈឺបញ្ជាក់ដោយមន្ទីរពិសោធន៍

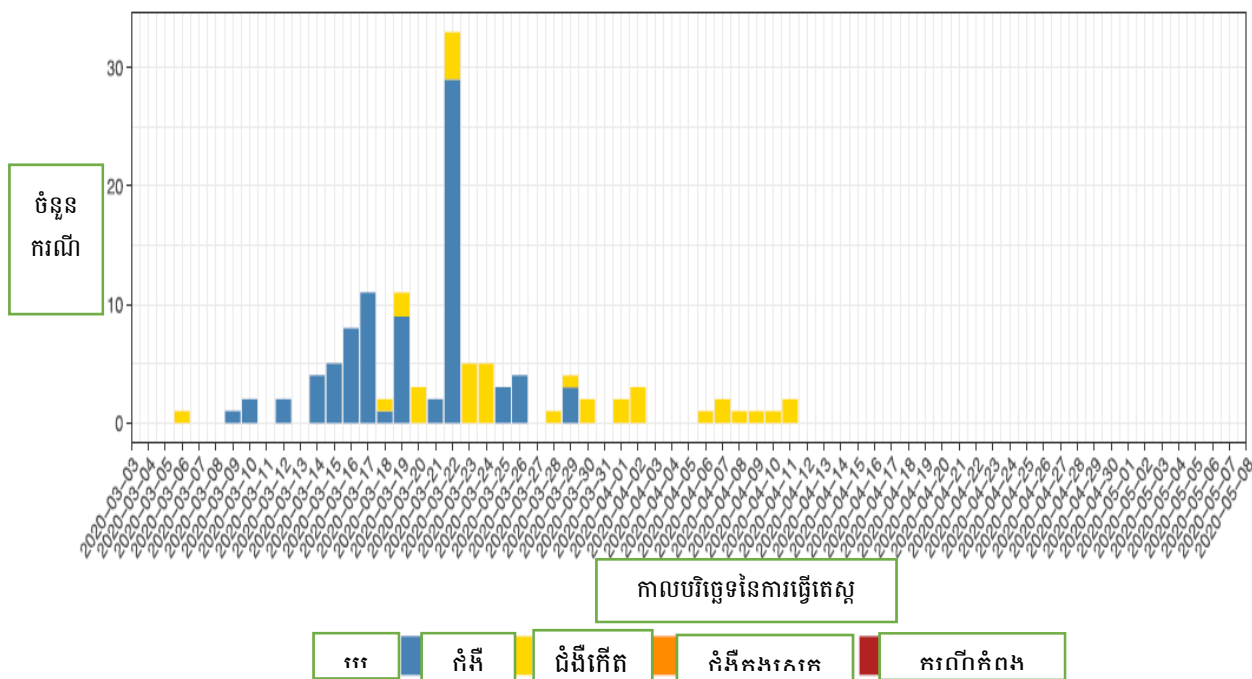
រហូតមកដល់ថ្ងៃទី៨ ខែឧសភា ឆ្នាំ២០២០ មានអ្នកជំងឺកូវីដ-19 ចំនួន១២២នាក់ ករណីប្រហែលឆ្លង១ករណី ក្នុងនោះ៨៥នាក់ជាករណីជំងឺនាំចូលពីបរទេស ៣៨នាក់ជាករណីឆ្លងក្នុងប្រទេសកម្ពុជាឬនៅបរទេសតាមការប៉ះពាល់ជាមួយអ្នកជំងឺកូវីដ-19 ។

ករណីឆ្លងនៅក្រៅប្រទេស ត្រូវបានរាយការណ៍ថា អាចនឹងឆ្លងនៅក្នុងប្រទេសចំនួនប្រាំបី៖ ប្រទេសបារាំង (៣៧) ម៉ាឡេស៊ី (៣៤) ថៃ (៥) វៀតណាម (៣) ចិន (១) អូទ្រីស (១) អង់គ្លេស (១) ជប៉ុន (១) និង ២ នាក់ទៀត មានព័ត៌មានមិនច្បាស់ ។ អ្នកជំងឺទាំងនោះមានសញ្ញាតិចំនួន១២ រួមមានជនជាតិខ្មែរ (៥១ នាក់) បារាំង (៣៩នាក់) ម៉ាឡេស៊ី (១៣នាក់) អង់គ្លេស (៥នាក់) ចិន(៣នាក់) វៀតណាម (៣នាក់) អាមេរិក (២នាក់)

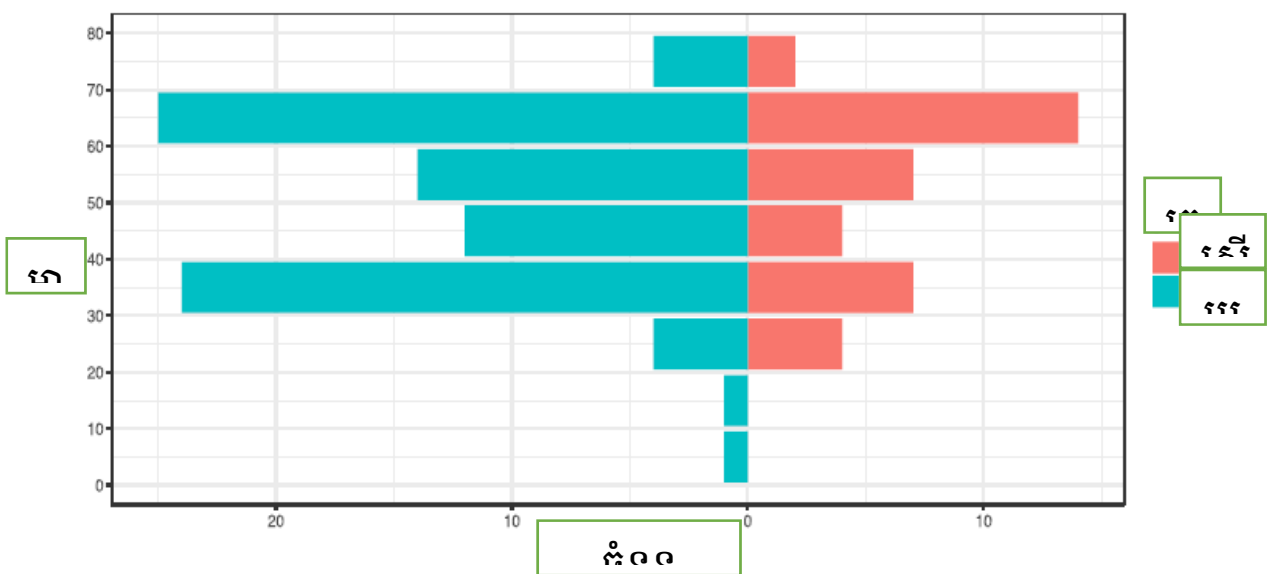
សម្គាល់: របាយការណ៍នេះរៀបរៀងឡើងដោយនាយកដ្ឋានប្រយុទ្ធនឹងជំងឺឆ្លងនៃក្រសួងសុខាភិបាលសហការជាមួយមណ្ឌលគ្រប់គ្រងនិងបង្ការជំងឺសហរដ្ឋអាមេរិក វិទ្យាស្ថានប៉ាស្ទ័រកម្ពុជា និងអង្គការសុខភាពពិភពលោក

ឥណ្ឌូណេស៊ី (2នាក់) កាណាដា (2នាក់) បែលហ្ស៊ិក(1នាក់) ស៊ុយអែត (1នាក់) និងកុងហ្គូ (1នាក់) ។ ករណី ឈឺទាំងនោះត្រូវបានរកឃើញនៅក្នុងខេត្តចំនួន13 (សូមមើលផែនទី)។

ក្រាហ្វិកទី១: ករណីឈឺបញ្ជាក់ដោយមន្ទីរពិសោធន៍បែងចែកតាមស្ថានភាពនៃការឆ្លង និងកាលបរិច្ឆេទនៃ លទ្ធផលតេស្តវិជ្ជមាន ចាប់ផ្តើមពីថ្ងៃទី៣ ខែមីនា ឆ្នាំ២០២០

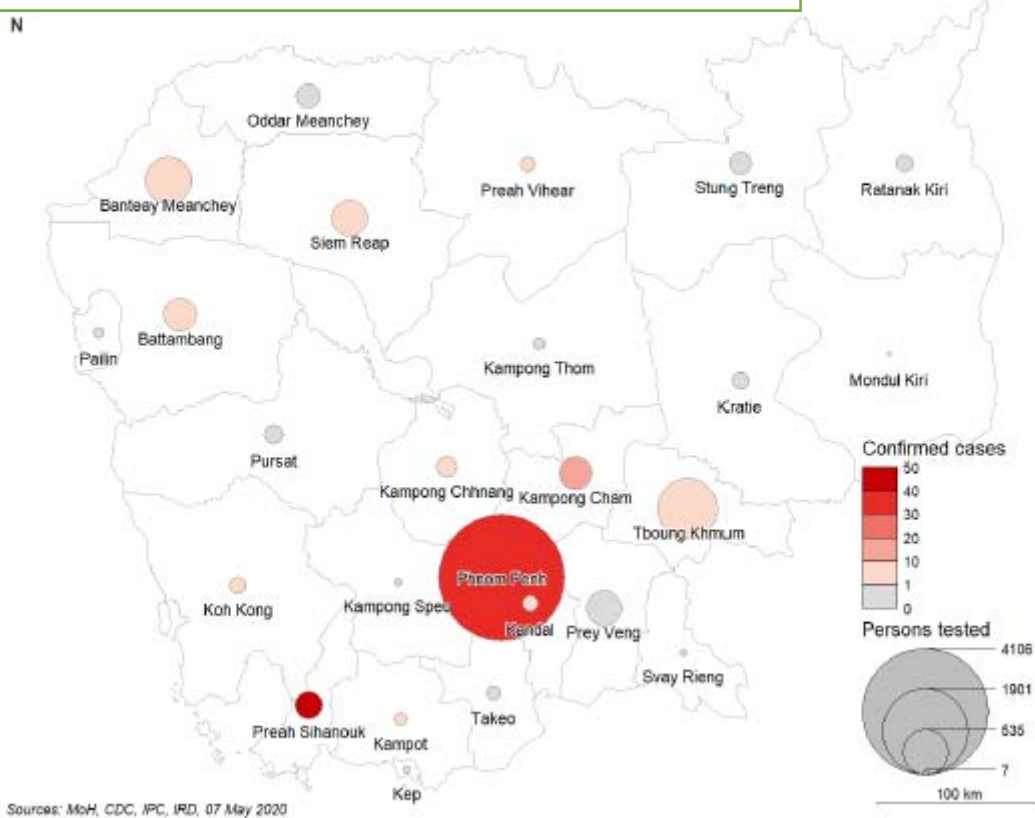


ក្រាហ្វិកទី២: ពីភាគីអាយុនៃករណីឈឺ និងករណីប្រហែលឆ្លងជំងឺកូវីដ-19



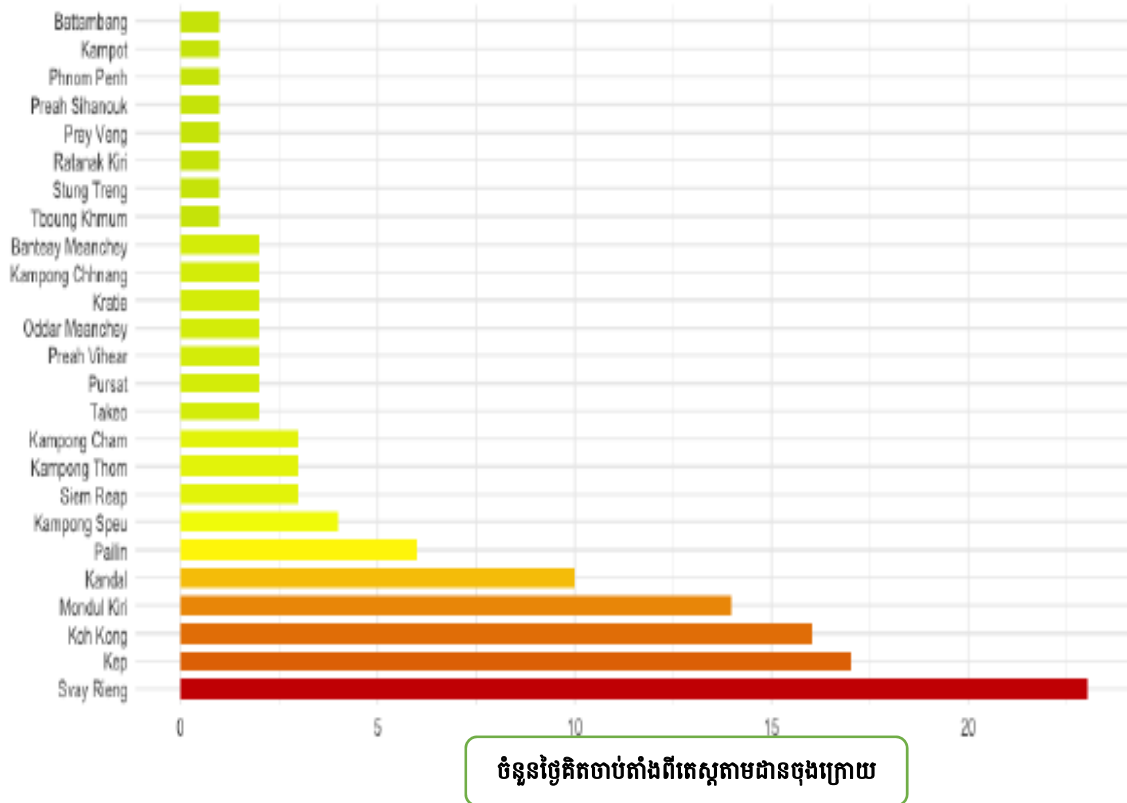
សម្គាល់: របាយការណ៍នេះរៀបរៀងឡើងដោយនាយកដ្ឋានប្រយុទ្ធនឹងជំងឺឆ្លងនៃក្រសួងសុខាភិបាលសហការជាមួយមជ្ឈមណ្ឌលគ្រប់គ្រងនិងបង្ការជំងឺសហរដ្ឋអាមេរិក វិទ្យាស្ថានប៉ាស្ទ័រកម្ពុជា និងអង្គការសុខភាពពិភពលោក

ក្រាហ្វិកទី៣: ចំនួនករណីឈឺចាប់ក្នុងរយៈពេលមួយសប្តាហ៍ដោយមន្ទីរពិសោធន៍និងចំនួនអ្នកបានធ្វើតេស្តតាមខេត្ត-ក្រុង



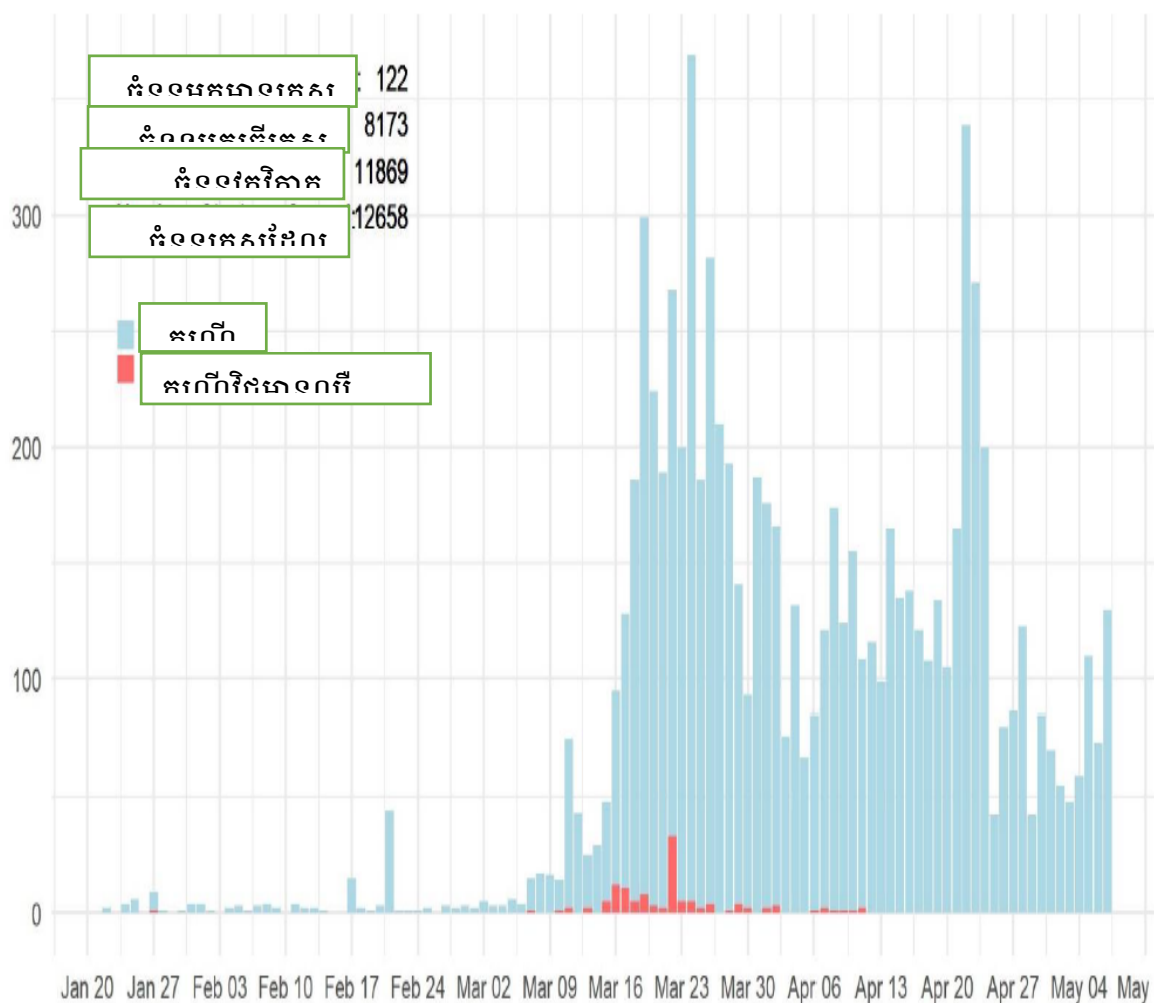
សម្គាល់: របាយការណ៍នេះរៀបរៀងឡើងដោយនាយកដ្ឋានប្រយុទ្ធនឹងជំងឺឆ្លងនៃក្រសួងសុខាភិបាលសហការជាមួយមជ្ឈមណ្ឌលគ្រប់គ្រងនិងបង្ការជំងឺសហរដ្ឋអាមេរិក វិទ្យាស្ថានប៉ាស្ទ័រកម្ពុជា និងអង្គការសុខភាពពិភពលោក

ក្រាហ្វិកទី៤: ចំនួនថ្ងៃគិតចាប់តាំងពីខេត្តនីមួយៗ បានបញ្ជូនវត្ថុវិភាគនៃករណីសង្ស័យមកធ្វើតេស្តនៅវិទ្យាស្ថានប៉ាស្ទ័រកម្ពុជា



សម្គាល់: របាយការណ៍នេះរៀបរៀងឡើងដោយនាយកដ្ឋានប្រយុទ្ធនឹងជំងឺឆ្លងនៃក្រសួងសុខាភិបាលសហការជាមួយមជ្ឈមណ្ឌលគ្រប់គ្រងនិងបង្ការជំងឺសហរដ្ឋអាមេរិក វិទ្យាស្ថានប៉ាស្ទ័រកម្ពុជា និងអង្គការសុខភាពពិភពលោក

ក្រាហ្វិកទី៥: បង្ហាញពីចំនួនវត្តមានក្រៅបានធ្វើតេស្តនៅវិទ្យាស្ថានប៉ាស្ទ័រកម្ពុជាដើម្បីតាមដានរកមេរោគសាកូរី-២ និងលទ្ធផលតេស្តប្រចាំថ្ងៃ



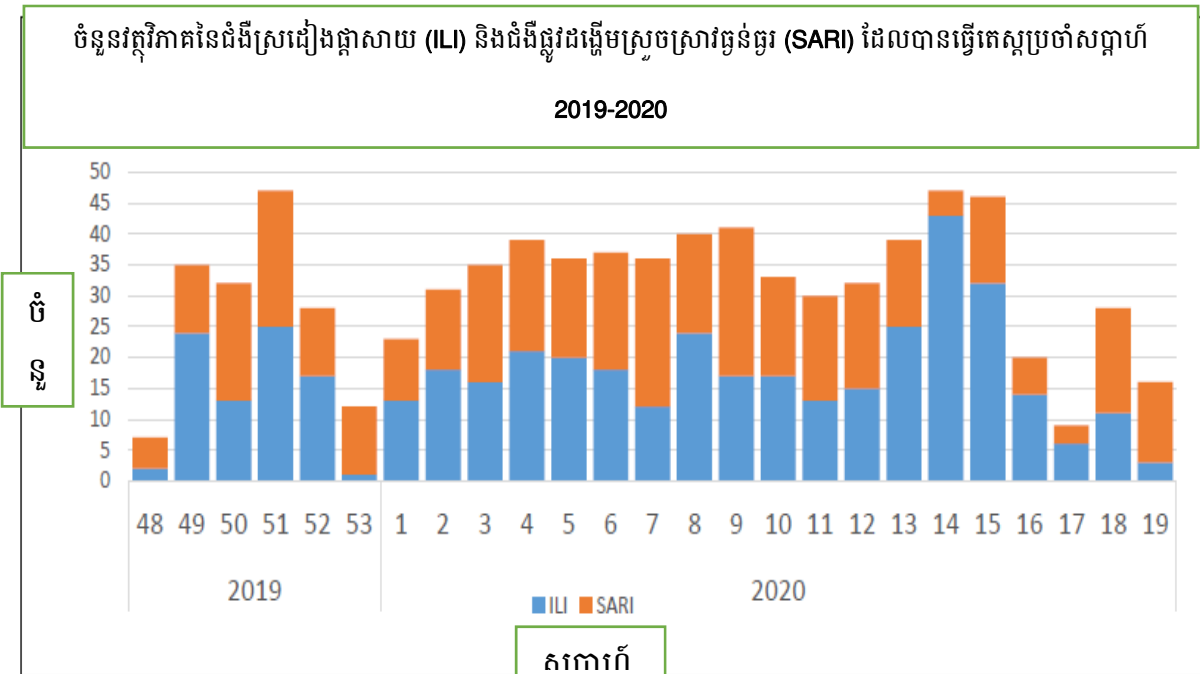
សម្គាល់: របាយការណ៍នេះរៀបរៀងឡើងដោយនាយកដ្ឋានប្រយុទ្ធនឹងជំងឺឆ្លងនៃក្រសួងសុខាភិបាលសហការជាមួយដ្ឋបាលក្រុងប៉ាស្ទ័រ និងបង្ការជំងឺសហរដ្ឋអាមេរិក វិទ្យាស្ថានប៉ាស្ទ័រកម្ពុជា និងអង្គការសុខភាពពិភពលោក

ក្រាហ្វិកទី 6: ទំនោរនៃការហៅទូរស័ព្ទមកកាន់លេខ 115 សាកសួរស្តីពីជំងឺកូវីដ-19 ចាប់ពីថ្ងៃទី15 ខែមីនា



សម្គាល់: របាយការណ៍នេះរៀបរៀងឡើងដោយនាយកដ្ឋានប្រយុទ្ធនឹងជំងឺឆ្លងនៃក្រសួងសុខាភិបាលសហការជាមួយមជ្ឈមណ្ឌលគ្រប់គ្រងនិងបង្ការជំងឺសហរដ្ឋអាមេរិក វិទ្យាស្ថានប៉ាស្ទ័រកម្ពុជា និងអង្គការសុខភាពពិភពលោក

ក្រាហ្វិកទី៧: ចំនួនវត្តមាននៃជំងឺស្រដៀងផ្តាសាយ (ILI) និងជំងឺផ្លូវដង្ហើមស្រួចស្រាវធ្ងន់ធ្ងរ (SARI) នៅប្រទេសកម្ពុជាដែលត្រូវបានធ្វើតេស្តរកមេរោគជំងឺកូវីដ-19 ។ វត្តមានទាំងអស់ត្រូវបានធ្វើតេស្តតែលទ្ធផលអវិជ្ជមានមេរោគ សាកូវី-2 ទាំងអស់។



សម្គាល់: របាយការណ៍នេះរៀបរៀងឡើងដោយនាយកដ្ឋានប្រយុទ្ធនឹងជំងឺឆ្លងនៃក្រសួងសុខាភិបាលសហការជាមួយមជ្ឈមណ្ឌលគ្រប់គ្រងនិងបង្ការជំងឺសហរដ្ឋអាមេរិក វិទ្យាស្ថានប៉ាស្ទ័រកម្ពុជា និងអង្គការសុខភាពពិភពលោក