



ក្រសួងសុខាភិបាល

របាយការណ៍ស្តីពីការតាមដានជំងឺកូវីដ-19

របាយការណ៍លេខ: 58

របាយការណ៍ថ្ងៃទី15 ខែឧសភា ឆ្នាំ2020

ព័ត៌មានសំខាន់ៗ

- ពុំមានករណីជំងឺកូវីដ-19 ថ្មីទេចាប់តាំងពីថ្ងៃទី11 ខែមេសា2020មក។
- វត្តមានភាគចំនួន131ត្រូវបានធ្វើតេស្តនៅវិទ្យាស្ថានប៉ាស្ទ័រកម្ពុជា ក្នុងនោះជាលើកទីមួយដែលមានវត្តមានភាគចំនួន104 មកពីខេត្តចំនួន13 តែមានវត្តមានភាគតែមួយគត់ដែលមកពីអ្នកជំងឺរលាកសួត។ ខេត្តកំពង់ចាម កំពង់ធំ មណ្ឌលគីរី និងកែបមិនបានធ្វើវត្តមានភាគមកធ្វើតេស្តនៅវិទ្យាស្ថានប៉ាស្ទ័រកម្ពុជាជាងមួយសប្តាហ៍មកហើយ។
- ក្រុមការងារការតាមដានបានបែងចែកខេត្ត-ក្រុងទាំង25 ដែលមានអ្នកស្វែងរកអ្នកប៉ះពាល់ចំនួន5ក្រុមជាអ្នកដឹកនាំសម្រាប់ការងារការតាមដានអ្នកប៉ះពាល់ ការឃ្លាំមើលខេត្តមិនសូវសកម្ម និងអ្នកធ្វើដំណើរតាមយន្តហោះ។ ខេត្តនីមួយៗមានក្រុមឆ្លើយតបបន្ទាន់2 នាក់ជាអ្នកមើលការខុសត្រូវក្រុមអ្នកស្វែងរកអ្នកប៉ះពាល់ទាំងនោះ ដោយទទួលបន្ទុករាយការណ៍ទាក់ទងនឹងសកម្មភាពការងារការតាមដានរួមមានការស្វែងរកអ្នកប៉ះពាល់ ការប្រមូលវត្តមានភាគនិងការដាក់អ្នកជំងឺឱ្យនៅដាច់ដោយឡែក។

ចំនួនករណីសរុប (ករណីថ្មី)

ករណីឈឺ : 122 (0)

ករណីប្រហែលឆ្លង : 1

ករណីស្លាប់ : 0

អ្នកប៉ះពាល់បច្ចុប្បន្ន

សរុប : 0

អ្នកមានហានិភ័យខ្ពស់: 0

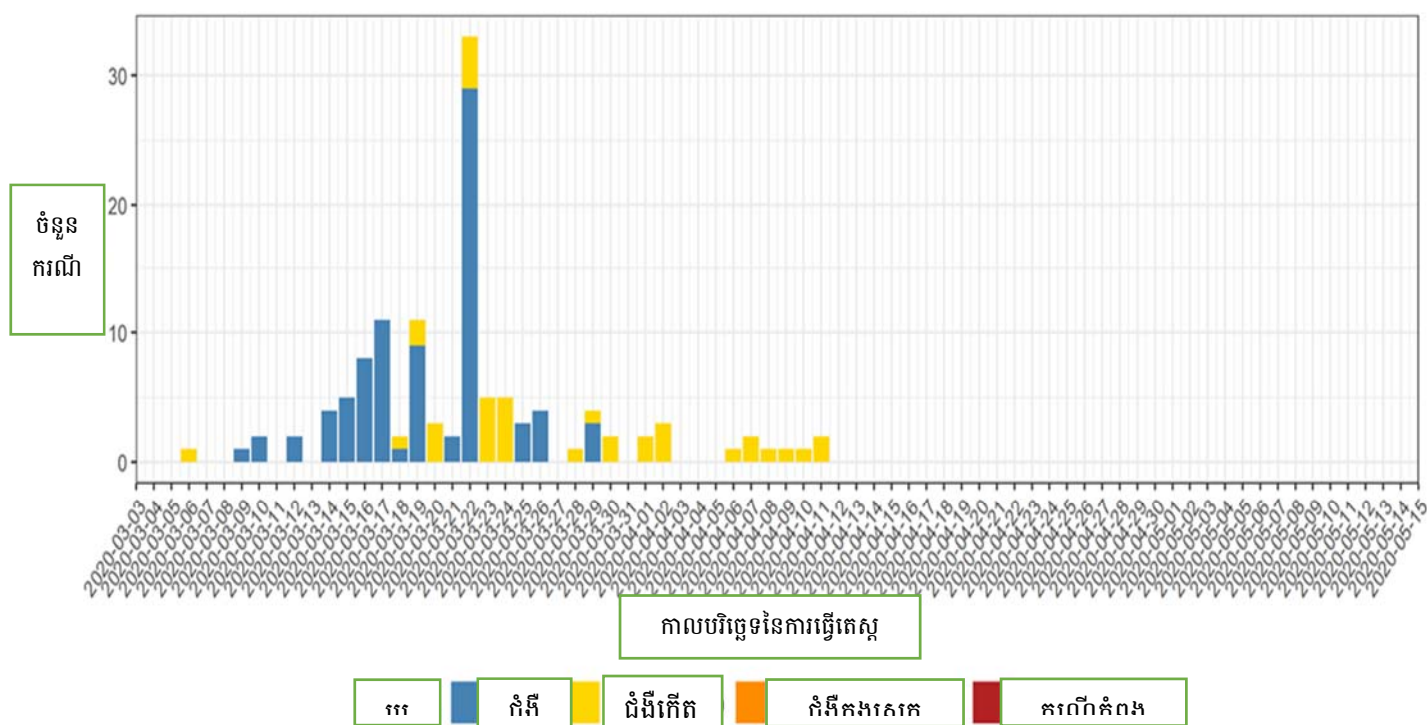
ករណីឈឺបញ្ជាក់ដោយមន្ទីរពិសោធន៍

រហូតមកដល់ថ្ងៃទី14 ខែឧសភា ឆ្នាំ2020 មានអ្នកជំងឺកូវីដ-19 ចំនួន122នាក់ ករណីប្រហែលឆ្លង1ករណី ក្នុងនោះ85នាក់ជាករណីជំងឺនាំចូលពីបរទេស 38នាក់ជាករណីឆ្លងក្នុងប្រទេសកម្ពុជាឬនៅបរទេសតាមការប៉ះពាល់ជាមួយអ្នកជំងឺកូវីដ-19 ។

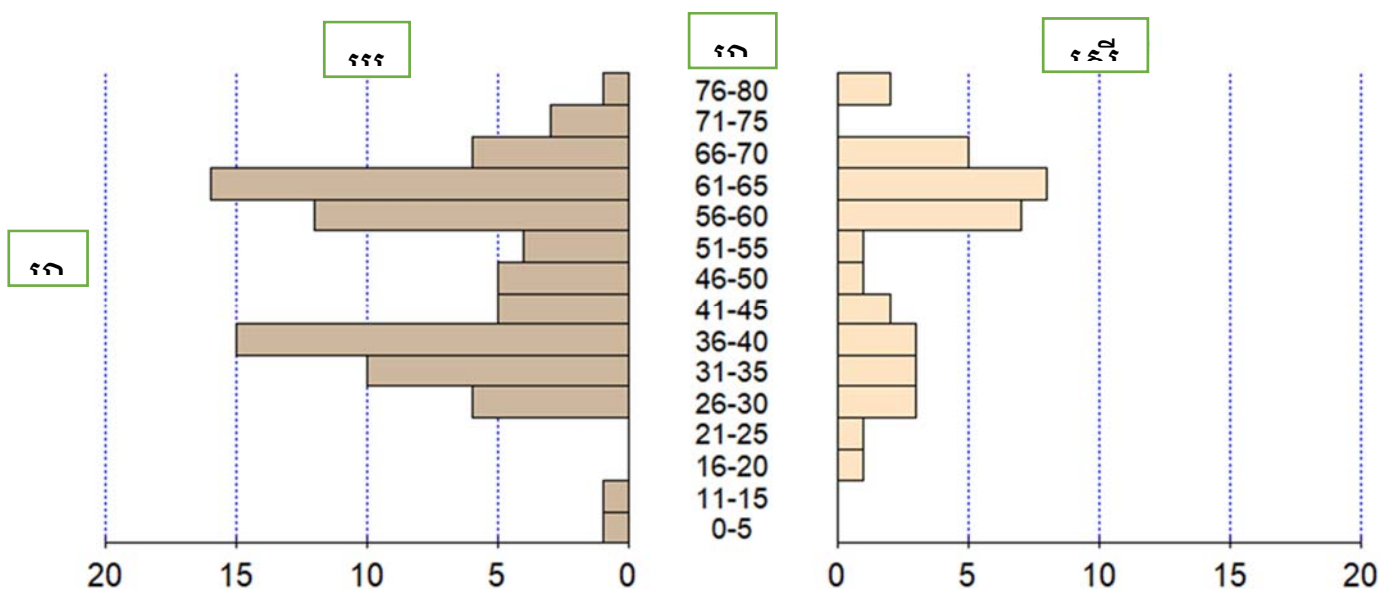
ករណីឆ្លងនៅក្រៅប្រទេស ត្រូវបានរាយការណ៍ថា អាចនឹងឆ្លងនៅក្នុងប្រទេសចំនួនប្រាំបី៖ ប្រទេសបារាំង (37) ម៉ាឡេស៊ី (34) ថៃ (5) វៀតណាម (3) ចិន (1) អូទ្រីស (1) អង់គ្លេស (1) ជប៉ុន (1) និង 2 នាក់ទៀត មានព័ត៌មានមិនច្បាស់ ។ អ្នកជំងឺទាំងនោះមានសញ្ញាតិចំនួន12 រួមមានជនជាតិខ្មែរ (51 នាក់) បារាំង (39នាក់) ម៉ាឡេស៊ី (13នាក់) អង់គ្លេស (5នាក់) ចិន(3នាក់) វៀតណាម (3នាក់) អាមេរិក (2នាក់) ឥណ្ឌូណេស៊ី (2នាក់) កាណាដា (2នាក់) បែលហ្ស៊ិក(1នាក់) ស៊ុយអែត (1នាក់) និងកុងហ្គូ (1នាក់) ។ ករណីឈឺទាំងនោះត្រូវបានរកឃើញនៅក្នុងខេត្តចំនួន13 (សូមមើលផែនទី)។

សម្គាល់: របាយការណ៍នេះរៀបរៀងឡើងដោយនាយកដ្ឋានប្រយុទ្ធនឹងជំងឺឆ្លងនៃក្រសួងសុខាភិបាលសហការជាមួយមជ្ឈមណ្ឌលគ្រប់គ្រងនិងបង្ការជំងឺសហរដ្ឋអាមេរិក វិទ្យាស្ថានប៉ាស្ទ័រកម្ពុជា និងអង្គការសុខភាពពិភពលោក

ក្រាហ្វិកទី១: ករណីឈឺបញ្ជាក់ដោយមន្ទីរពិសោធន៍បែងចែកតាមស្ថានភាពនៃការឆ្លង និងកាលបរិច្ឆេទនៃលទ្ធផលតេស្តវិជ្ជមាន ចាប់ផ្តើមពីថ្ងៃទី៣ ខែមីនា ឆ្នាំ២០២០

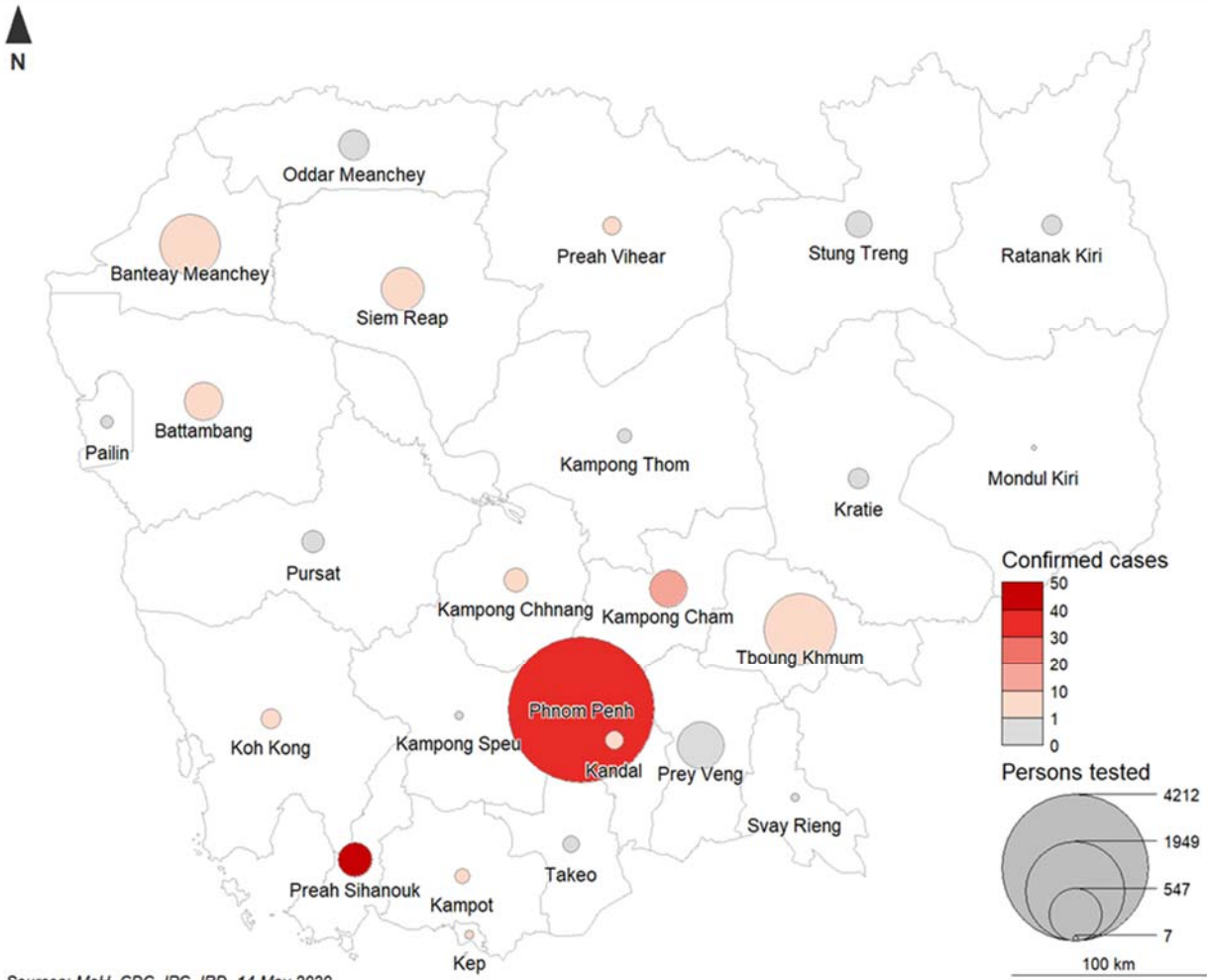


ក្រាហ្វិកទី២: ពីភាគីអាយុនៃករណីឈឺ និងករណីប្រហែលឆ្លងជំងឺកូវីដ-១៩



សម្គាល់: របាយការណ៍នេះរៀបរៀងឡើងដោយនាយកដ្ឋានប្រយុទ្ធនឹងជំងឺឆ្លងនៃក្រសួងសុខាភិបាលសហការជាមួយមជ្ឈមណ្ឌលគ្រប់គ្រងនិងបង្ការជំងឺសហរដ្ឋអាមេរិក វិទ្យាស្ថានប៉ាស្ទ័រកម្ពុជា និងអង្គការសុខភាពពិភពលោក

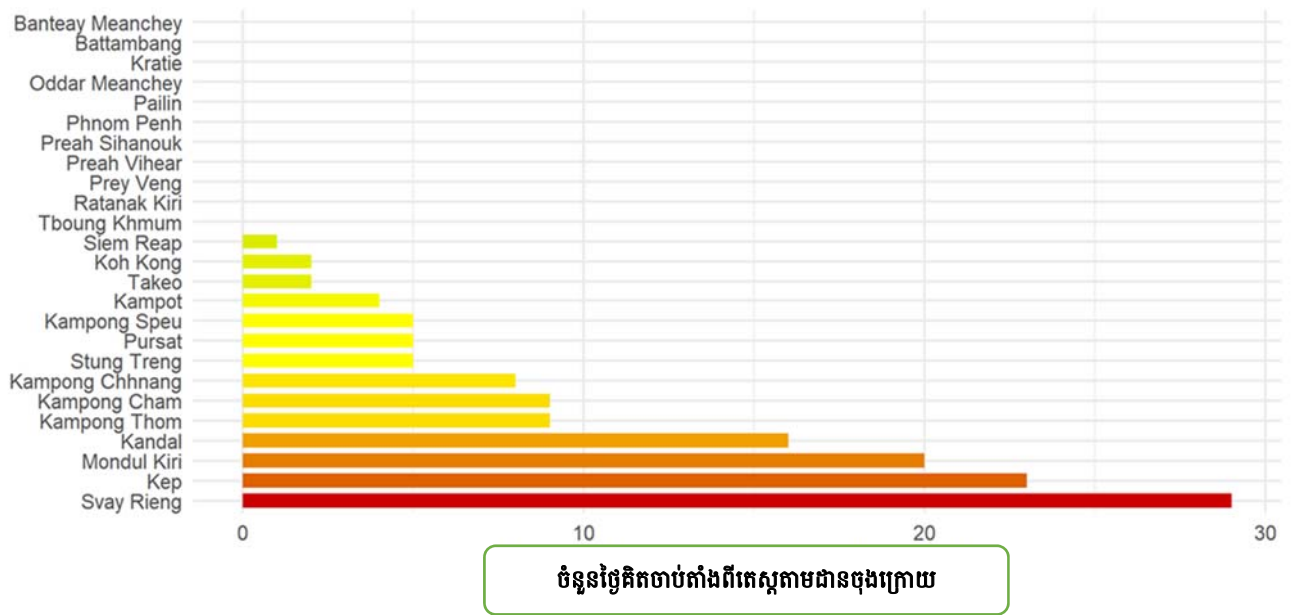
ក្រាហ្វិកទី៣: ចំនួនករណីឈឺចាប់ដោយមន្ទីរពិសោធន៍និងចំនួនអ្នកបានធ្វើតេស្តតាមខេត្ត-ក្រុង



Sources: MoH, CDC, IPC, IRD, 14 May 2020

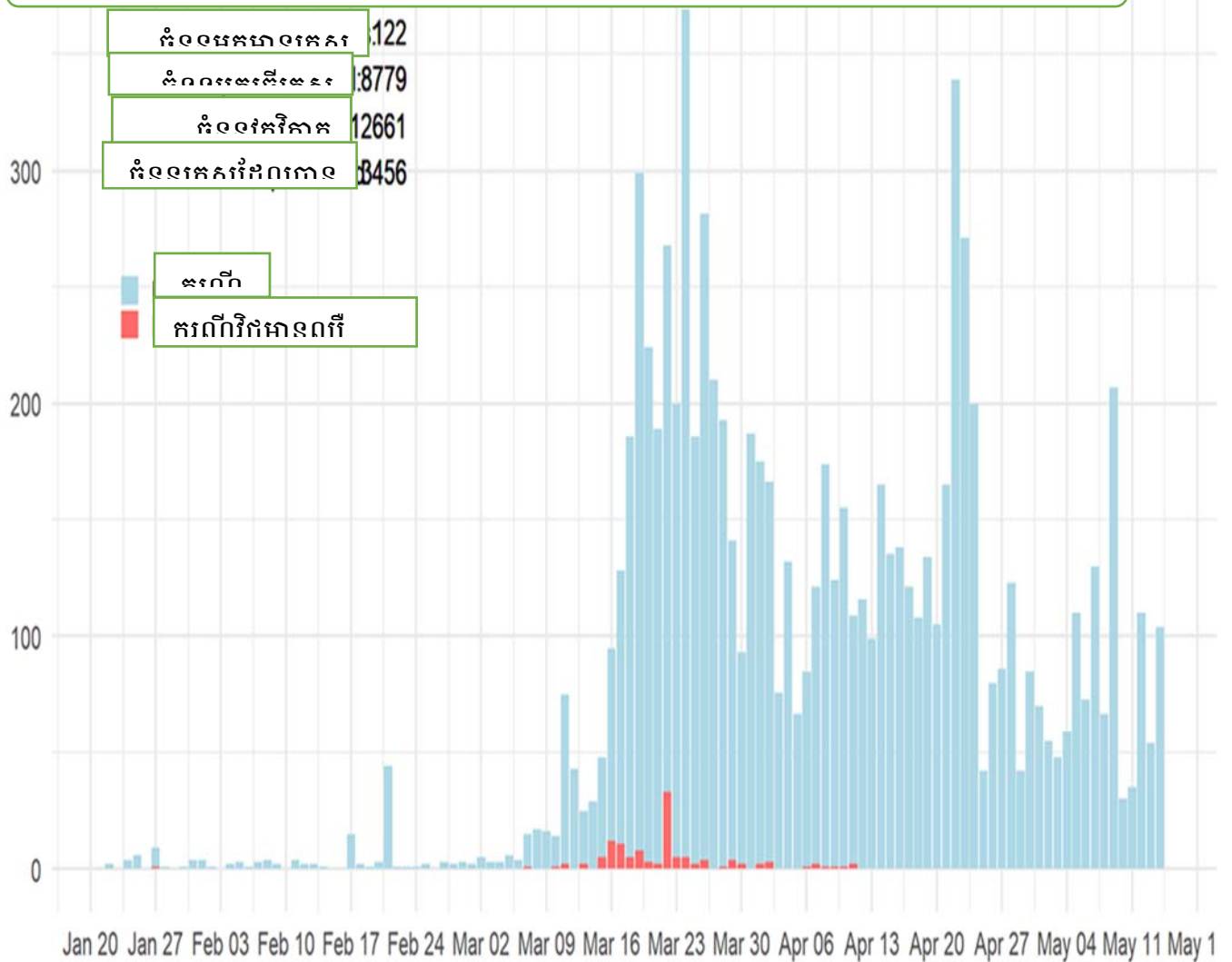
សម្គាល់: របាយការណ៍នេះរៀបរៀងឡើងដោយនាយកដ្ឋានប្រយុទ្ធនឹងជំងឺឆ្លងនៃក្រសួងសុខាភិបាលសហការជាមួយដ្ឋប្បវេណីលក្របគ្រងនិងបង្ការជំងឺសហរដ្ឋអាមេរិក វិទ្យាស្ថានប៉ាស្ទ័រកម្ពុជា និងអង្គការសុខភាពពិភពលោក

ក្រាហ្វិកទី៤: ចំនួនថ្ងៃគិតចាប់តាំងពីខេត្តនីមួយៗ បានបញ្ជូនវត្ថុវិភាគនៃករណីសង្ស័យមកធ្វើតេស្តនៅវិទ្យាស្ថានប៉ាស្ទ័រកម្ពុជា



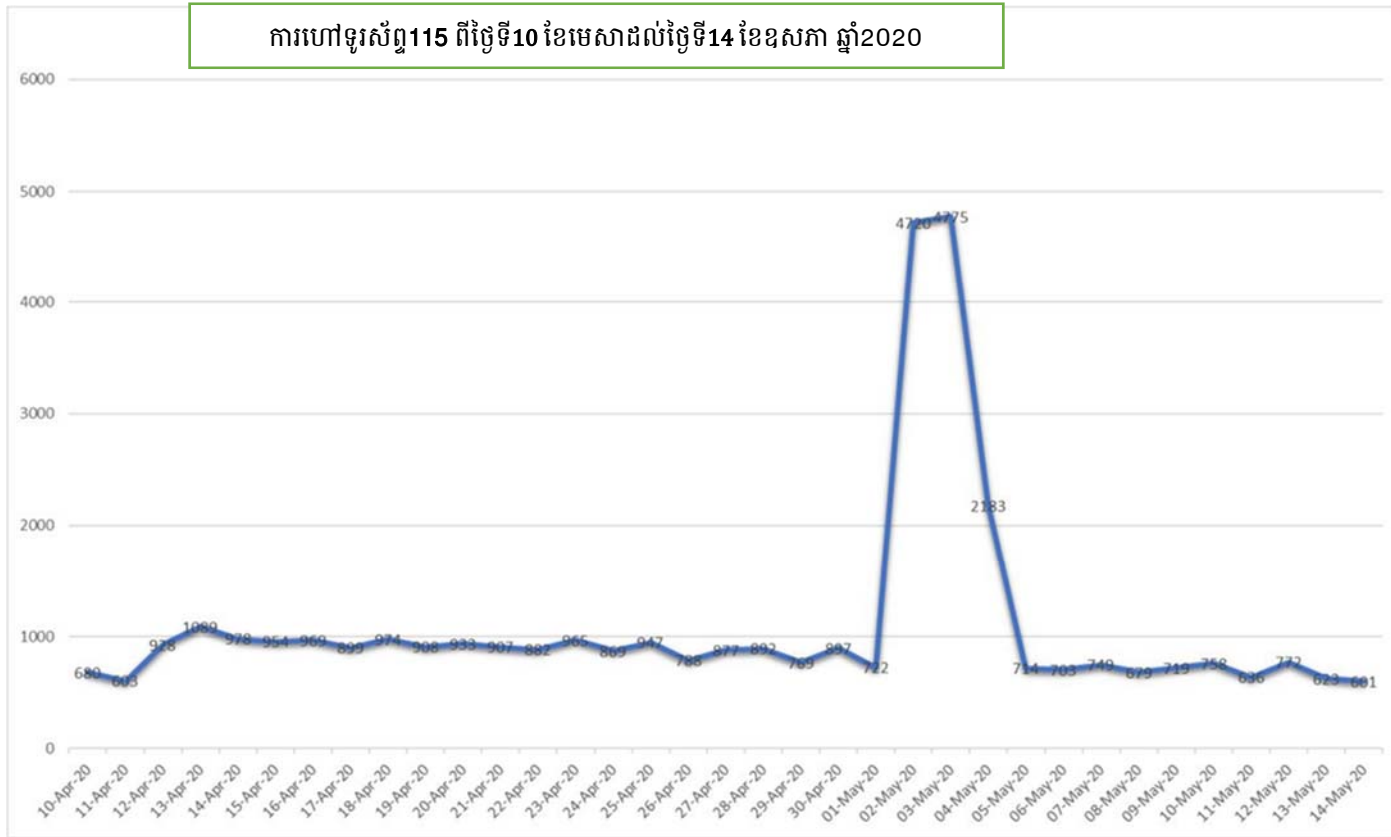
សម្គាល់: របាយការណ៍នេះរៀបរៀងឡើងដោយនាយកដ្ឋានប្រយុទ្ធនឹងជំងឺឆ្លងនៃក្រសួងសុខាភិបាលសហការជាមួយមជ្ឈមណ្ឌលគ្រប់គ្រងនិងបង្ការជំងឺសហរដ្ឋអាមេរិក វិទ្យាស្ថានប៉ាស្ទ័រកម្ពុជា និងអង្គការសុខភាពពិភពលោក

ក្រាហ្វិកទី៥: បង្ហាញពីចំនួនវត្តមានត្រូវបានធ្វើតេស្តនៅវិទ្យាស្ថានប៉ាស្ទ័រកម្ពុជាដើម្បីតាមដានរកមេរោគសាកូវី-២ និងលទ្ធផលតេស្តប្រចាំថ្ងៃ



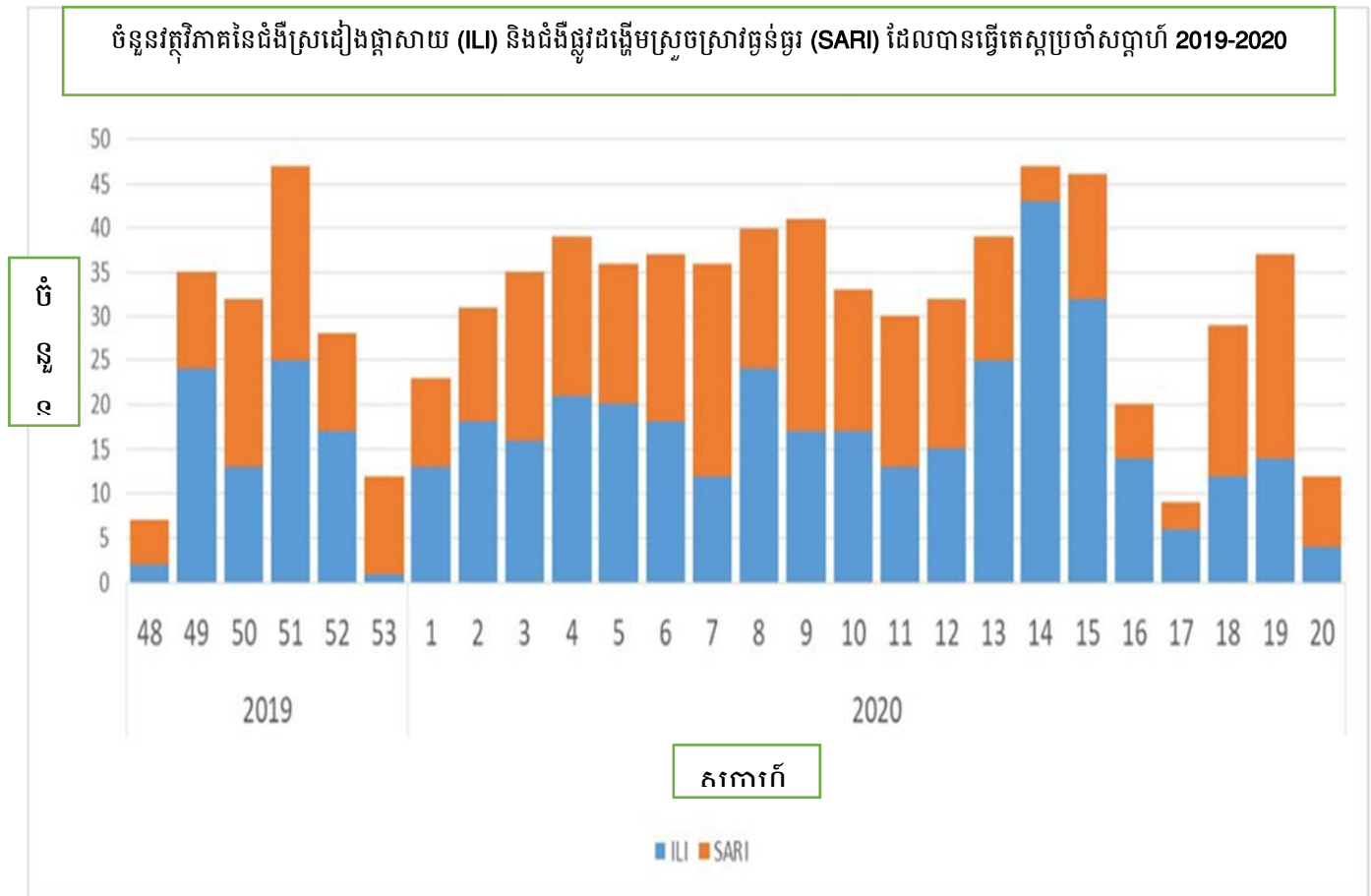
សម្គាល់: របាយការណ៍នេះរៀបរៀងឡើងដោយនាយកដ្ឋានប្រយុទ្ធនឹងជំងឺឆ្លងនៃក្រសួងសុខាភិបាលសហការជាមួយមជ្ឈមណ្ឌលគ្រប់គ្រងនិងបង្ការជំងឺសហរដ្ឋអាមេរិក វិទ្យាស្ថានប៉ាស្ទ័រកម្ពុជា និងអង្គការសុខភាពពិភពលោក

ក្រាហ្វិកទី៦: ទំនោរនៃការហៅទូរស័ព្ទមកកាន់លេខ 115 សាកសួរស្តីពីជំងឺកូវីដ-19



សម្គាល់: របាយការណ៍នេះរៀបរៀងឡើងដោយនាយកដ្ឋានប្រយុទ្ធនឹងជំងឺឆ្លងនៃក្រសួងសុខាភិបាលសហការជាមួយមជ្ឈមណ្ឌលគ្រប់គ្រងនិងបង្ការជំងឺសហរដ្ឋអាមេរិក វិទ្យាស្ថានប៉ាស្ទ័រកម្ពុជា និងអង្គការសុខភាពពិភពលោក

ក្រាហ្វិកទី៧: ចំនួនវត្តមាននៃជំងឺស្រដៀងផ្តាសាយ (ILI) និងជំងឺផ្លូវដង្ហើមស្រួចស្រាវធ្ងន់ធ្ងរ (SARI) នៅប្រទេសកម្ពុជាដែលត្រូវបានធ្វើតេស្តរកមេរោគជំងឺកូវីដ-19 ។ វត្តមានទាំងអស់ត្រូវបានធ្វើ តេស្តតែលទ្ធផលអវិជ្ជមានមេរោគ សាក្វី-2 ទាំងអស់។



សម្គាល់: របាយការណ៍នេះរៀបរៀងឡើងដោយនាយកដ្ឋានប្រយុទ្ធនឹងជំងឺឆ្លងនៃក្រសួងសុខាភិបាលសហការជាមួយមជ្ឈមណ្ឌលគ្រប់គ្រងនិងបង្ការជំងឺសហរដ្ឋអាមេរិក វិទ្យាស្ថានប៉ាស្ទ័រកម្ពុជា និងអង្គការសុខភាពពិភពលោក