



ក្រសួងសុខាភិបាល

## របាយការណ៍ស្តីពីការតាមដានជំងឺកូវីដ-19

របាយការណ៍លេខ: 71

របាយការណ៍ថ្ងៃទី30-31 ខែឧសភា ឆ្នាំ2020

### ព័ត៌មានសំខាន់ៗ

- វិទ្យាស្ថានប៉ាស្ទ័រកម្ពុជាបានរកឃើញជំងឺកូវីដ-19មួយករណីថ្មីដែលមកពីខេត្តបន្ទាយមានជ័យនៅថ្ងៃទី28ឧសភាជាមួយ9ករណីទៀតមកពីភាគខាងត្បូងប្រទេសថៃ (ខេត្តយ៉ាឡា)ជាទីកន្លែងដែលពួកគាត់កំពុងសិក្សានៅសាលាសាសនាមួយ។ ករណីនេះត្រូវបានដាក់ឱ្យនៅដាច់ដោយឡែកនៅមន្ទីរពេទ្យបង្អែកខេត្ត។ បញ្ជីឈ្មោះអ្នកប៉ះពាល់ត្រូវបានបង្កើតឡើង ការធ្វើតេស្តនិងការតាមដានកំពុងប្រព្រឹត្តទៅយោងទៅតាមគោលការណ៍។ សារក្រើនរំលឹកស្តីពីការត្រួតពិនិត្យនិងការធ្វើតេស្តអ្នកមកដល់ថ្មីនឹងត្រូវធ្វើទៅគ្រប់ខេត្តទាំងអស់ដោយនាយកដ្ឋានប្រយុទ្ធនឹងជំងឺឆ្លង។
- វត្តមានចំនួន340ត្រូវបានធ្វើតេស្តដោយវិទ្យាស្ថានប៉ាស្ទ័រកម្ពុជាកាលពីម្សិលមិញក្នុងនោះ320ជាវត្តមាននៃការតាមដានលើកទីមួយដែលវត្តមាន299មកពីអ្នកធ្វើដំណើរតាមយន្តហោះ ។
- យោងតាមក្រសួងសុខាភិបាលគ្រប់វត្តមានមកពីខេត្តទាំងអស់នឹងត្រូវបញ្ជូនទៅវិទ្យាស្ថានជាតិសុខភាពសាធារណៈដើម្បីធ្វើតេស្តដែលការនេះតម្រូវឱ្យមានកិច្ចសហការយ៉ាងជិតស្និទ្ធរវាងវិទ្យាស្ថានជាតិសុខភាពសាធារណៈ នាយកដ្ឋានប្រយុទ្ធនឹងជំងឺឆ្លង និងវិទ្យាស្ថានប៉ាស្ទ័រកម្ពុជាទាក់ទងនឹងការត្រួតពិនិត្យគុណភាព។

#### ចំនួនករណីសរុប (ករណីថ្មី)

ករណីថ្មី : 125 (0)

ករណីប្រហែលឆ្លង : 1

ករណីស្លាប់ : 0

#### អ្នកប៉ះពាល់បច្ចុប្បន្ន

សរុប : 64

អ្នកមានហានិភ័យខ្ពស់: 1

### ចំនួនអ្នកប៉ះពាល់

ចំនួនអ្នកប៉ះពាល់ជាមួយអ្នកជំងឺកូវីដ-19 ស្ថិតក្រោមការតាមដាន តាមទីកន្លែងនៃអ្នកប៉ះពាល់ (បើដឹង) ឬទីកន្លែងនៃករណីឈឺ (បើទីកន្លែងនៃអ្នកប៉ះពាល់មិនដឹង)

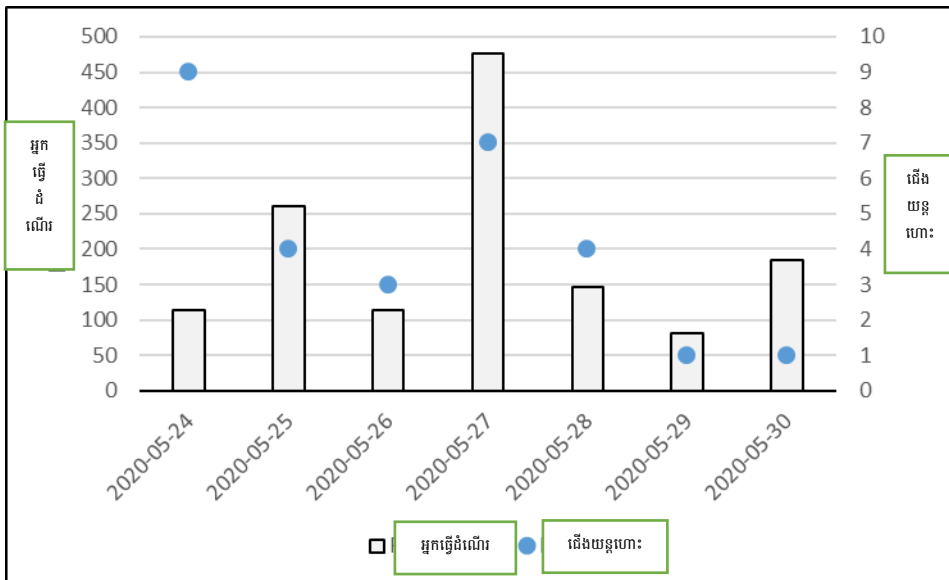
ទីកន្លែង	ចំនួនអ្នកប៉ះពាល់សរុប បច្ចុប្បន្ន (ចំនួនអ្នកមានហានិភ័យខ្ពស់)	ចំនួនអ្នកប៉ះពាល់សរុបដែល បានទូរស័ព្ទសាកសួរថ្ងៃនេះ (ចំនួនអ្នកមានហានិភ័យខ្ពស់)	ចំនួនអ្នកប៉ះពាល់សរុបដែល មិនអាចទូរស័ព្ទសាកសួរបាន យ៉ាងតិច2ថ្ងៃ (ចំនួនអ្នកមាន ហានិភ័យខ្ពស់)
រាជធានីភ្នំពេញ	64 (1)	61 (1)	3 (0)
សរុប	64 (1)	61 (1)	3 (0)

ព័ត៌មានលំអិតស្តីពីជើងហោះហើរដែលមានអ្នកប៉ះពាល់ជាមួយករណីជំងឺកូវីដ-19 រយៈពេល14ថ្ងៃចុងក្រោយ

សម្គាល់: របាយការណ៍នេះរៀបរៀងឡើងដោយនាយកដ្ឋានប្រយុទ្ធនឹងជំងឺឆ្លងនៃក្រសួងសុខាភិបាលសហការជាមួយមជ្ឈមណ្ឌលគ្រប់គ្រងនិងបង្ការជំងឺសហរដ្ឋអាមេរិក វិទ្យាស្ថានប៉ាស្ទ័រកម្ពុជា និងអង្គការសុខភាពពិភពលោក

កាលបរិច្ឆេទ	ធ្វើដំណើរមកពី	ក្រុមហ៊ុនអាកាសចរណ៍	លើឈ្មោះហើរ	ម៉ោងមកដល់	ចំនួនករណីប៉ះពាល់ជំងឺនៅលើយន្តហោះ
19 ឧសភា	ICN	អេស៊ីណា	OZ739	23:00	1
24 ឧសភា	ICN	អេស៊ីណា	OZ739	23:00	0

**ក្រាហ្វិកទី១: ជើងយន្តហោះនិងអ្នកធ្វើដំណើរមកដល់ព្រលានយន្តហោះអន្តរជាតិភ្នំពេញនៅសប្តាហ៍មុន**



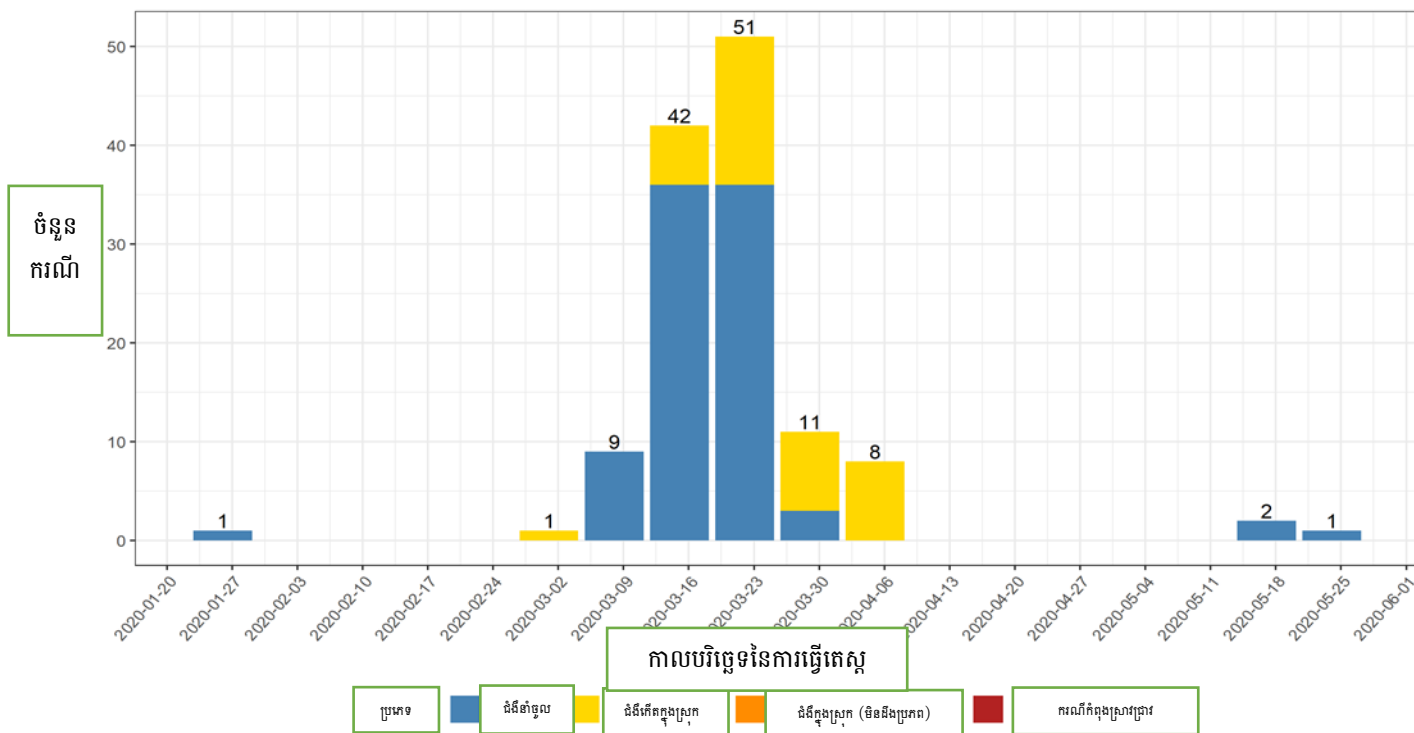
### ករណីឈឺបញ្ជាក់ដោយមន្ទីរពិសោធន៍

រហូតមកដល់ថ្ងៃទី៣១ ខែឧសភា ឆ្នាំ២០២០ មានអ្នកជំងឺកូវីដ-១៩ ចំនួន១២៥នាក់ ករណីប្រហែលឆ្លង១ករណីក្នុងនោះ៨៨នាក់ជាករណីជាប់ពាក់ព័ន្ធនឹងការធ្វើដំណើរនៅបរទេស ៣៨នាក់ជាករណីឆ្លងក្នុងប្រទេសកម្ពុជាឬនៅបរទេសតាមការប៉ះពាល់ជាមួយអ្នកជំងឺកូវីដ-១៩ ។

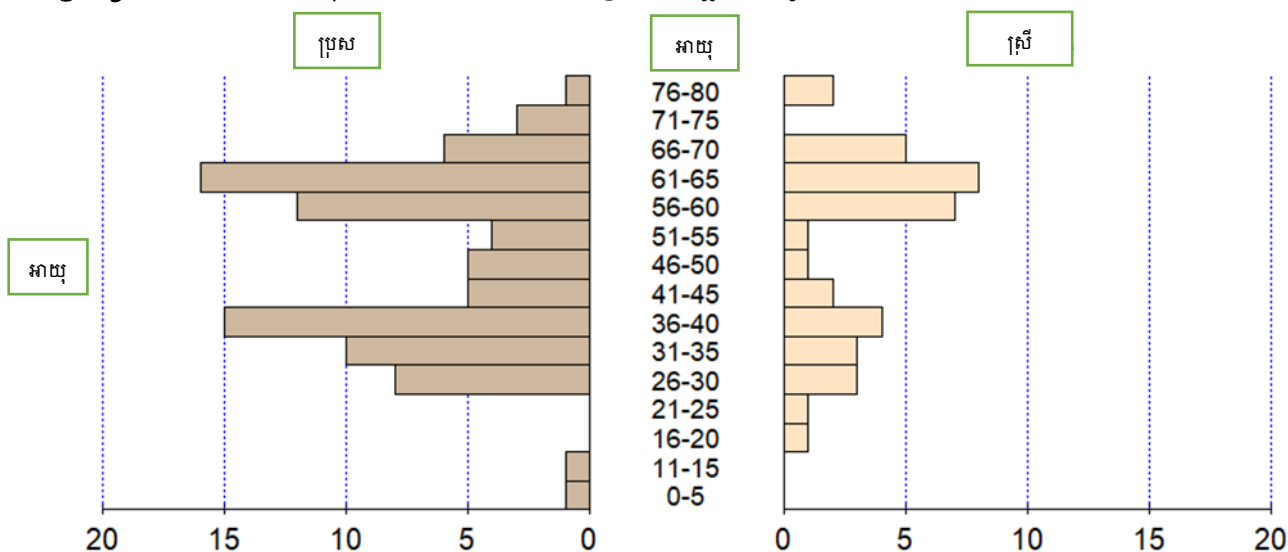
ករណីឆ្លងនៅក្រៅប្រទេស ត្រូវបានរាយការណ៍ថា អាចនឹងឆ្លងនៅក្នុងប្រទេសចំនួនដប់៖ ប្រទេសបារាំង (៣៧) ម៉ាឡេស៊ី (៣៤) ថៃ (៥) វៀតណាម (៣) ចិន (១) អូស្ត្រីស (១) អង់គ្លេស (១) ជប៉ុន (១) សហរដ្ឋអាមេរិក (១នាក់) ហ្វីលីពីន (១នាក់)និង ២ នាក់ទៀតមានព័ត៌មានមិនច្បាស់ ។ អ្នកជំងឺទាំងនោះមានសញ្ញាតិចំនួន១២ រួមមានជនជាតិខ្មែរ (៥៤ នាក់) បារាំង (៣៩នាក់) ម៉ាឡេស៊ី (១៣នាក់) អង់គ្លេស (៥នាក់)ចិន (៣នាក់) វៀតណាម (៣នាក់) អាមេរិក (២នាក់) ឥណ្ឌូនេស៊ី (២នាក់) កាណាដា (២នាក់) បែលហ្ស៊ិក (១នាក់) ស៊ុយអែត (១នាក់) និងកុងហ្គូ (១នាក់) ។ ករណីឈឺទាំងនោះត្រូវបានរកឃើញនៅក្នុងខេត្តចំនួន១៣ (សូមមើលផែនទី)។

**ក្រាហ្វិកទី២: ករណីឈឺបញ្ជាក់ដោយមន្ទីរពិសោធន៍បែងចែកតាមស្ថានភាពនៃការឆ្លង និងកាលបរិច្ឆេទនៃលទ្ធផលតេស្តវិជ្ជមាន ចាប់ពីថ្ងៃទី៣ ខែមីនា ឆ្នាំ២០២០**

សម្គាល់: របាយការណ៍នេះរៀបរៀងឡើងដោយនាយកដ្ឋានប្រយុទ្ធនឹងជំងឺឆ្លងនៃក្រសួងសុខាភិបាលសហការជាមួយមជ្ឈមណ្ឌលគ្រប់គ្រងនិងបង្ការជំងឺសហរដ្ឋអាមេរិក វិទ្យាស្ថានប៉ាស្ទ័រកម្ពុជា និងអង្គការសុខភាពពិភពលោក



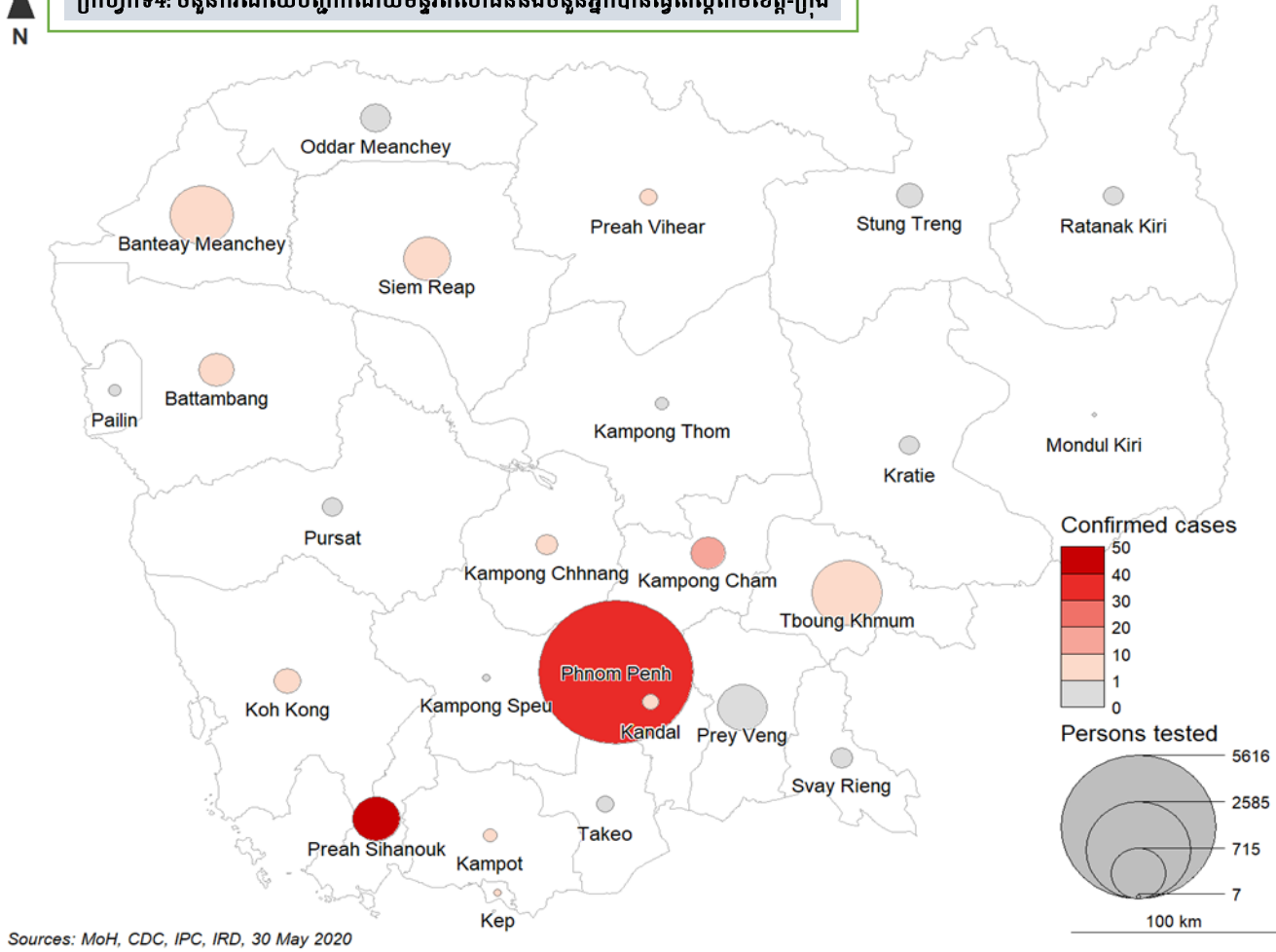
**ក្រាហ្វិកទី៣: ពីរ៉ាមីតអាយុនៃករណីឈឺ និងករណីប្រហែលឆ្លងជំងឺកូវីដ-19**



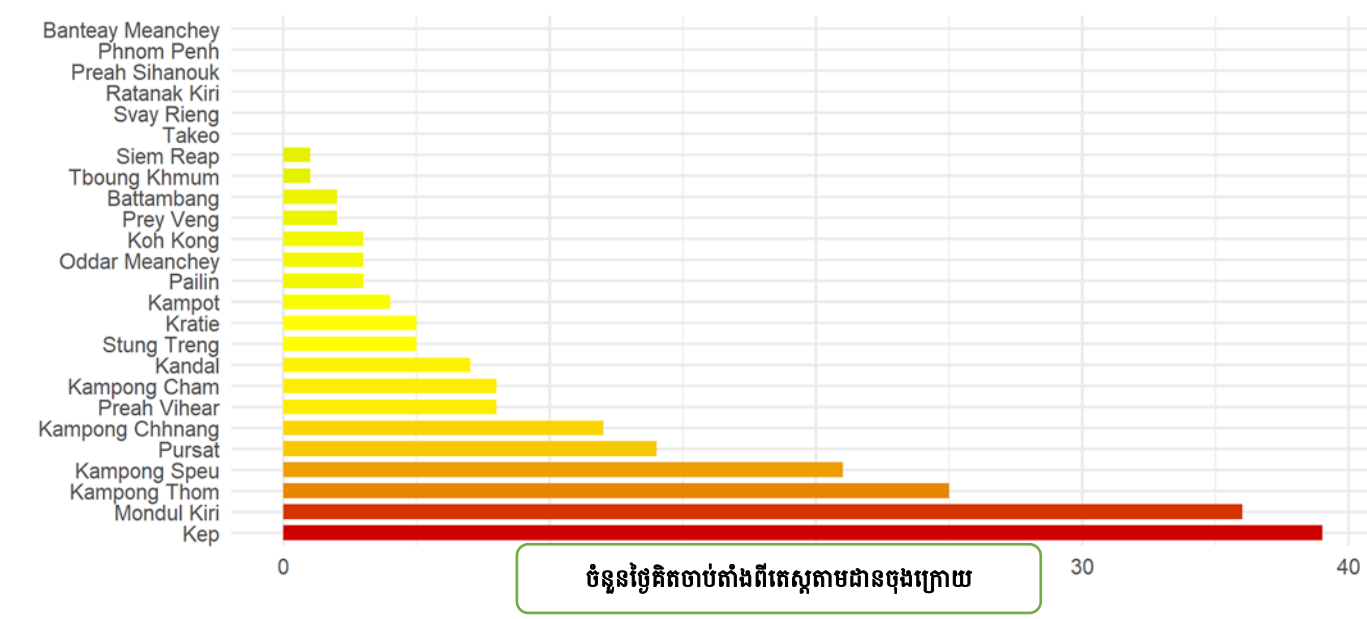
សម្គាល់: របាយការណ៍នេះរៀបរៀងឡើងដោយនាយកដ្ឋានប្រយុទ្ធនឹងជំងឺឆ្លងនៃក្រសួងសុខាភិបាលសហការជាមួយមជ្ឈមណ្ឌលគ្រប់គ្រងនិងបង្ការជំងឺសហរដ្ឋអាមេរិក វិទ្យាស្ថានប៉ាស្ទ័រកម្ពុជា និងអង្គការសុខភាពពិភពលោក



**ក្រាហ្វិកទី៤: ចំនួនករណីលើបញ្ជាក់ដោយមន្ទីរពិសោធន៍និងចំនួនអ្នកបានធ្វើតេស្តតាមខេត្ត-ក្រុង**

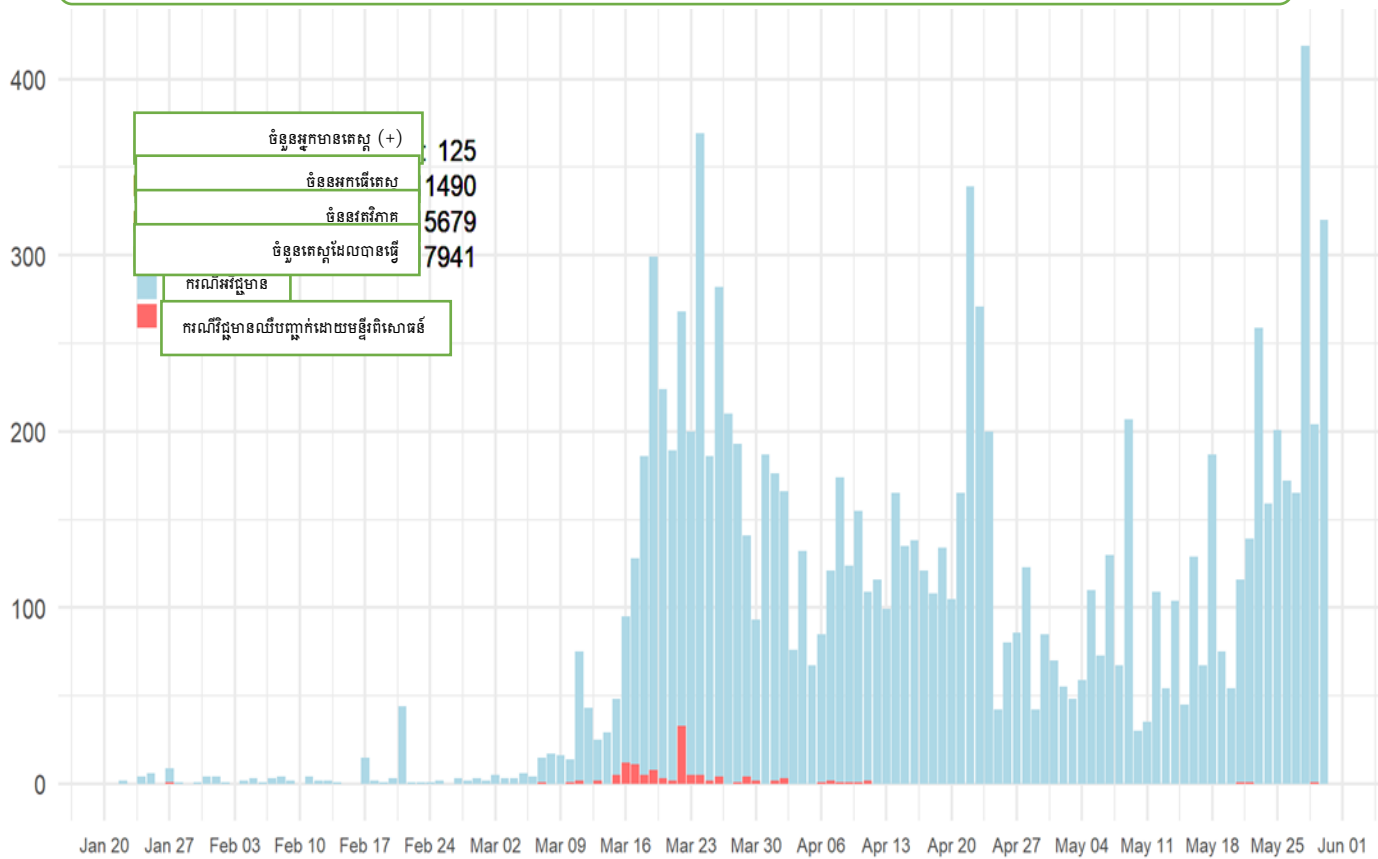


**ក្រាហ្វិកទី៥: ចំនួនថ្ងៃគិតចាប់តាំងពីខេត្តនីមួយៗ បានបញ្ជូនវត្ថុវិភាគនៃករណីសង្ស័យមកធ្វើតេស្តនៅវិទ្យាស្ថានប៉ាស្ទ័រកម្ពុជា**



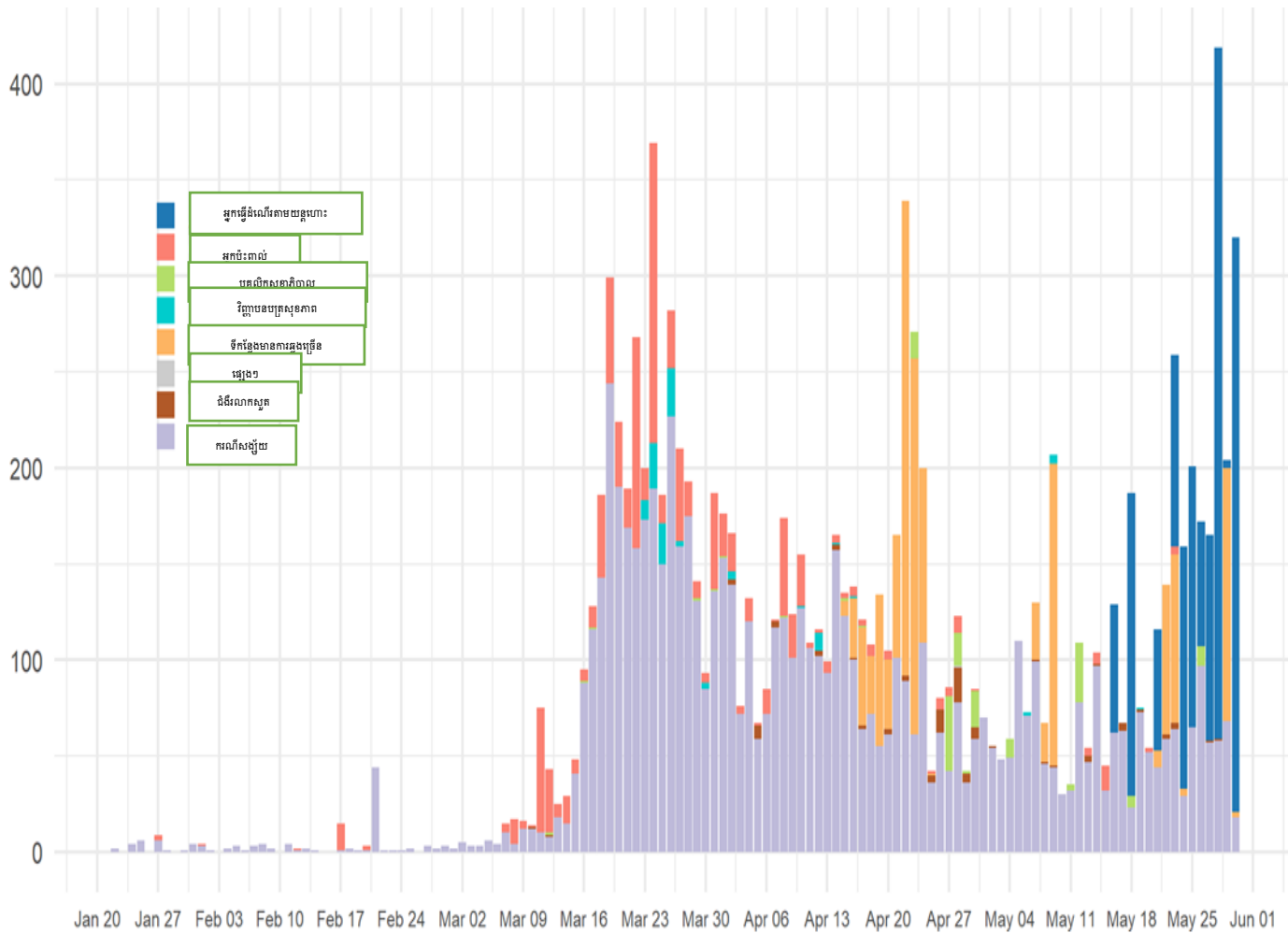
សម្គាល់: របាយការណ៍នេះរៀបរៀងឡើងដោយនាយកដ្ឋានប្រយុទ្ធនឹងជំងឺឆ្លងនៃក្រសួងសុខាភិបាលសហការជាមួយមជ្ឈមណ្ឌលគ្រប់គ្រងនិងបង្ការជំងឺសហរដ្ឋអាមេរិក វិទ្យាស្ថានប៉ាស្ទ័រកម្ពុជា និងអង្គការសុខភាពពិភពលោក

ក្រាហ្វិកទី៦: បង្ហាញពីចំនួនវត្តមានត្រូវបានធ្វើតេស្តនៅវិទ្យាស្ថានប៉ាស្ទ័រកម្ពុជាដើម្បីតាមដានរកមេរោគសាកូវី-2 និងលទ្ធផលតេស្តប្រចាំថ្ងៃ



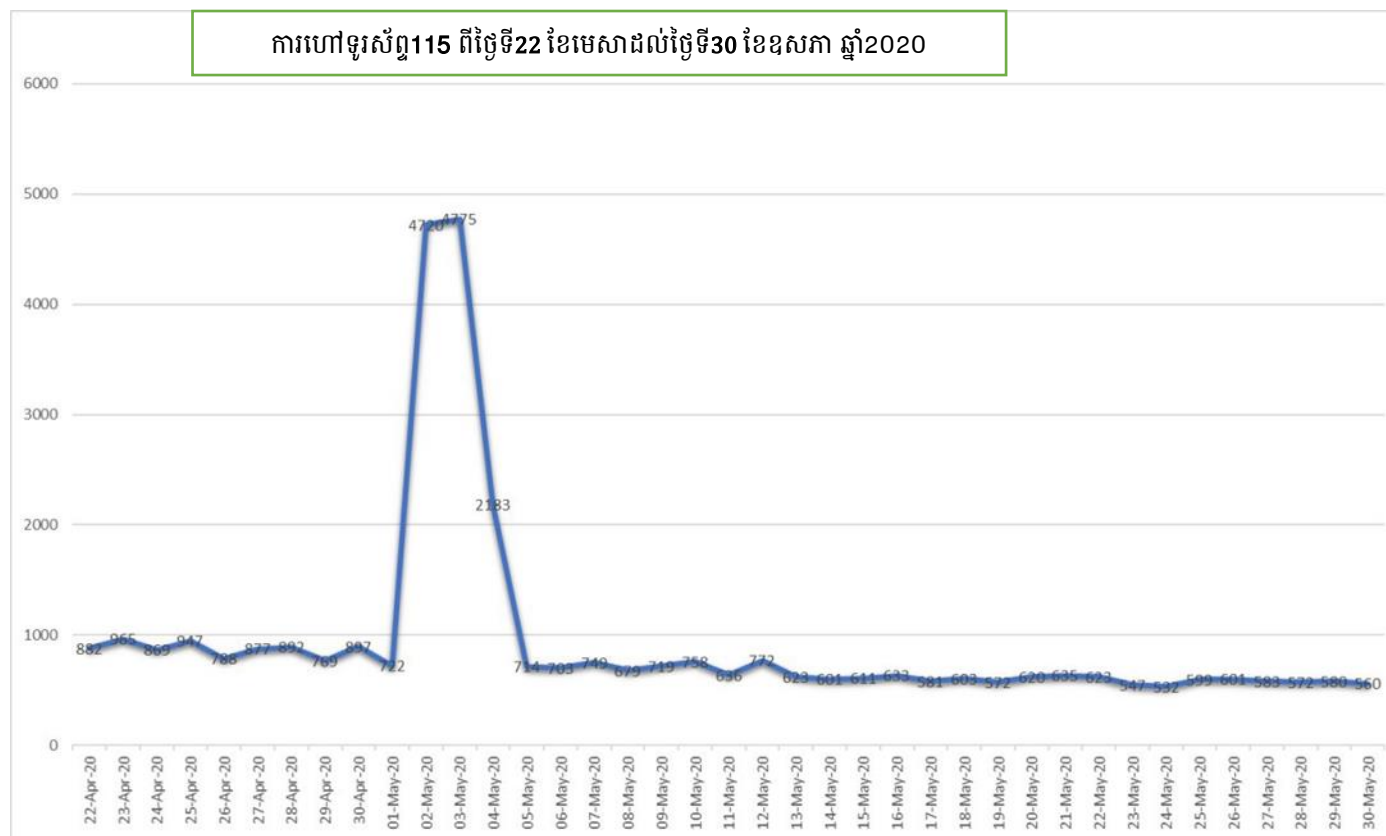
សម្គាល់: របាយការណ៍នេះរៀបរៀងឡើងដោយនាយកដ្ឋានប្រយុទ្ធនឹងជំងឺឆ្លងនៃក្រសួងសុខាភិបាលសហការជាមួយមជ្ឈមណ្ឌលគ្រប់គ្រងនិងបង្ការជំងឺសហរដ្ឋអាមេរិក វិទ្យាស្ថានប៉ាស្ទ័រកម្ពុជា និងអង្គការសុខភាពពិភពលោក

ក្រាហ្វិកទី៧: ហេតុផលផ្សេងៗនៃការធ្វើតេស្តរកមេរោគសាកូវី-២នៅវិទ្យាស្ថានប៉ាស្ទ័រកម្ពុជាប្រចាំថ្ងៃ

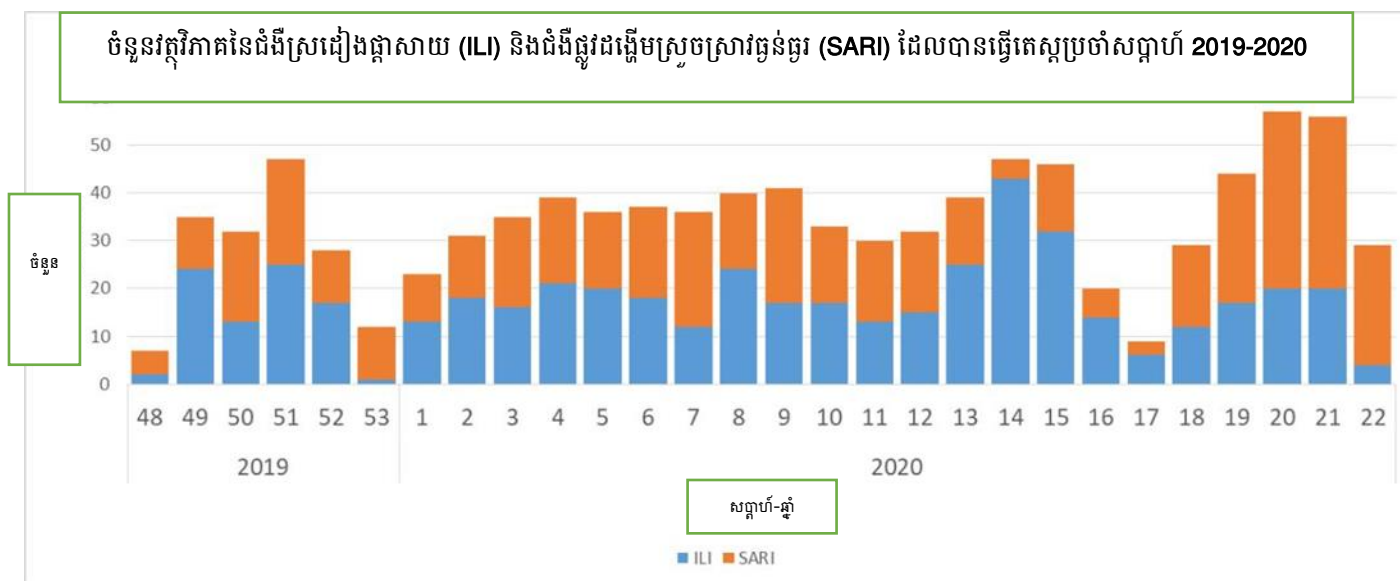


សម្គាល់: របាយការណ៍នេះរៀបរៀងឡើងដោយនាយកដ្ឋានប្រយុទ្ធនឹងជំងឺឆ្លងនៃក្រសួងសុខាភិបាលសហការជាមួយមជ្ឈមណ្ឌលគ្រប់គ្រងនិងបង្ការជំងឺសហរដ្ឋអាមេរិក វិទ្យាស្ថានប៉ាស្ទ័រកម្ពុជា និងអង្គការសុខភាពពិភពលោក

**ក្រាហ្វិកទី៨: ទំនោរនៃការហៅទូរស័ព្ទមកកាន់លេខ 115 សាកសួរស្តីពីជំងឺកូវីដ-19**



**ក្រាហ្វិកទី៩:** ចំនួនវត្តមានបានមកពីប្រព័ន្ធតាមដានមានស្រាប់នៃជំងឺស្រដៀងផ្តាសាយ (ILI) និងជំងឺផ្លូវដង្ហើមស្រួចស្រាវធ្ងន់ធ្ងរ (SARI) នៅប្រទេសកម្ពុជាដែលត្រូវបានធ្វើតេស្តរកមេរោគជំងឺកូវីដ-19 ។ វត្តមានទាំងអស់ត្រូវបានធ្វើតេស្តតែលទ្ធផលអវិជ្ជមានមេរោគ សាក្វី-2 ទាំងអស់។



សម្គាល់: របាយការណ៍នេះរៀបរៀងឡើងដោយនាយកដ្ឋានប្រយុទ្ធនឹងជំងឺឆ្លងនៃក្រសួងសុខាភិបាលសហការជាមួយមជ្ឈមណ្ឌលគ្រប់គ្រងនិងបង្ការជំងឺសហរដ្ឋអាមេរិក វិទ្យាស្ថានប៉ាស្ទ័រកម្ពុជា និងអង្គការសុខភាពពិភពលោក