



ក្រសួងសុខាភិបាល

## របាយការណ៍ស្តីពីការតាមដានជំងឺកូវីដ-19

របាយការណ៍លេខ: 77

របាយការណ៍ថ្ងៃទី6-7 ខែមិថុនា ឆ្នាំ2020

### ព័ត៌មានសំខាន់ៗ

- មានករណីជំងឺកូវីដ-19 ថ្មីមួយករណីរកឃើញដោយវិទ្យាស្ថានប៉ាស្ទ័រកម្ពុជានៅថ្ងៃទី6មិថុនាលើអ្នកដំណើរម្នាក់មកពីប្រទេសបារាំងកាលពីថ្ងៃ24ឧសភា។ គាត់ត្រូវបានធ្វើតេស្តអវិជ្ជមានពេលមកដល់និងតេស្តវិជ្ជមាននៅថ្ងៃទី13បន្ទាប់ពីការធ្វើចត្តាឡីស័ករបស់គាត់។ គាត់ពុំមានរោគសញ្ញាអ្វីទេពេលនៅប្រទេសបារាំងនិងធ្វើតេស្តវិជ្ជមាននៅថ្ងៃទី26មីនាបន្ទាប់មកតេស្តអវិជ្ជមាននៅថ្ងៃ20និង22ឧសភា។ ក្នុងឈាមគាត់មានវត្ថុមានអង្គបដិបក្ខ អ៊ីមុយណូក្លូប៊ីន G (IgG) និងអ៊ីមុយណូក្លូប៊ីន M (IgM) នៅថ្ងៃ20ឧសភា។ លទ្ធផលនៅថ្ងៃ6មិថុនាអាចជា

#### ចំនួនករណីសរុប (ករណីថ្មី)

ករណីឈឺ : 126 (1)

ករណីប្រហែលឆ្លង : 1

ករណីស្លាប់ : 0

#### អ្នកប៉ះពាល់បច្ចុប្បន្ន

សរុប : 17

អ្នកមានហានិភ័យខ្ពស់: 9

- បំណែកតូចៗនៃវីរុសដែលមិនអាចបង្កការចម្លង ឬការចម្លងសកម្មបានទេ។ អ្នកជំងឺត្រូវបានបញ្ជូនទៅសម្រាកនៅក្នុងមន្ទីរពេទ្យមិត្តភាពខ្មែរសូវៀត ហើយបញ្ជីឈ្មោះនៃអ្នកប៉ះពាល់ជាមួយគាត់ត្រូវបានបង្កើតឡើងតាមគោលការណ៍ស្តង់ដារដោយការសន្មត់ថានេះជាលទ្ធផលវិជ្ជមានពិត។
- វត្តមានចំនួន781ត្រូវបានធ្វើតេស្តដោយវិទ្យាស្ថានប៉ាស្ទ័រកម្ពុជានៅចុងសប្តាហ៍នេះក្នុងនោះរួមមាន595ជាវត្តមាននៃការតាមដានលើកទីមួយដែល471មកពីអ្នកធ្វើដំណើរតាមយន្តហោះ 82ជាករណីសង្ស័យ 31មកពីតំបន់ដែលមានការឆ្លងច្រើន និង4ជាករណីអ្នកជំងឺរលាកសួតមកពីខេត្តចំនួន10។ ខេត្តដែលនៅស្ងៀមស្ងាត់មិនសូវសកម្មនាពេលបច្ចុប្បន្ននេះមាន ពោធិ៍សាត់ កំពង់ស្ពឺ កំពង់ធំ មណ្ឌលគីរី ប៉ៃលិន កំពត ព្រៃវែង និងព្រះវិហារ។

### ចំនួនអ្នកប៉ះពាល់

ចំនួនអ្នកប៉ះពាល់ជាមួយអ្នកជំងឺកូវីដ-19 ស្ថិតក្រោមការតាមដាន តាមទីកន្លែងនៃអ្នកប៉ះពាល់ (បើដឹង) ឬទីកន្លែងនៃករណីឈឺ (បើទីកន្លែងនៃអ្នកប៉ះពាល់មិនដឹង)

ទីកន្លែង	ចំនួនអ្នកប៉ះពាល់សរុប បច្ចុប្បន្ន (ចំនួនអ្នកមានហានិភ័យខ្ពស់)	ចំនួនអ្នកប៉ះពាល់សរុបដែល បានទូរស័ព្ទសាកសួរថ្ងៃនេះ (ចំនួនអ្នកមានហានិភ័យខ្ពស់)	ចំនួនអ្នកប៉ះពាល់សរុបដែល មិនអាចទូរស័ព្ទសាកសួរបាន យ៉ាងតិច2ថ្ងៃ (ចំនួនអ្នកមាន ហានិភ័យខ្ពស់)
បន្ទាយមានជ័យ	17 (9)	17 (9)	0 (0)

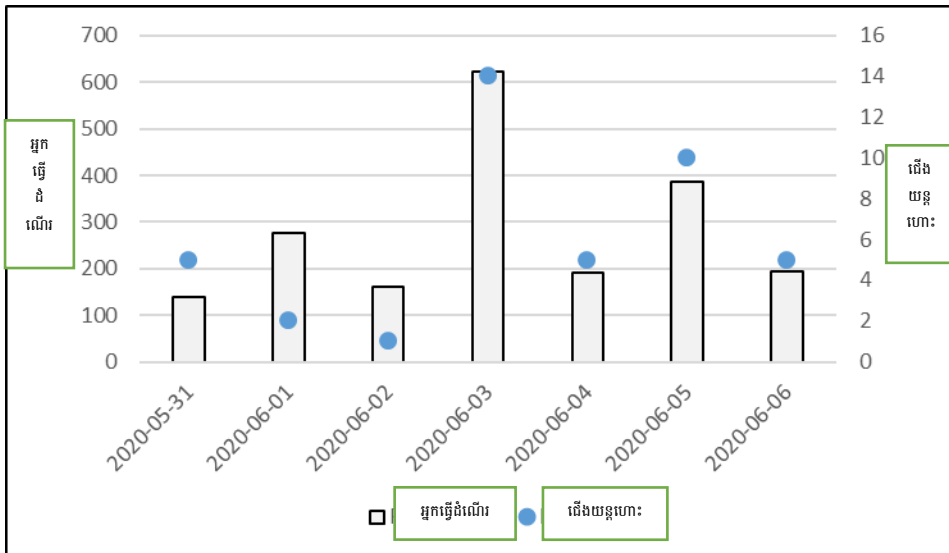
សម្គាល់: របាយការណ៍នេះរៀបរៀងឡើងដោយនាយកដ្ឋានប្រយុទ្ធនឹងជំងឺឆ្លងនៃក្រសួងសុខាភិបាលជាមួយមជ្ឈមណ្ឌលគ្រប់គ្រងនិងបង្ការជំងឺសហរដ្ឋអាមេរិក វិទ្យាស្ថានប៉ាស្ទ័រកម្ពុជា និងអង្គការសុខភាពពិភពលោក

សរុប	17 (9)	17 (9)	0 (0)
------	--------	--------	-------

ព័ត៌មានលំអិតស្តីពីជើងហោះហើរដែលមានអ្នកប៉ះពាល់ជាមួយករណីជំងឺកូវីដ-19 រយៈពេល14ថ្ងៃចុងក្រោយ

កាលបរិច្ឆេទ	ធ្វើដំណើរមកពី	ក្រុមហ៊ុនអាកាសចរណ៍	លើកហោះហើរ	ម៉ោងមកដល់	ចំនួនករណីប៉ះពាល់ជំងឺនៅលើយន្តហោះ
24 ឧសភា	ICN	អេស៊ីណា	OZ739	23:00	0

ក្រាហ្វិកទី១: ជើងយន្តហោះនិងអ្នកធ្វើដំណើរមកដល់ព្រលានយន្តហោះអន្តរជាតិភ្នំពេញនៅសប្តាហ៍មុន



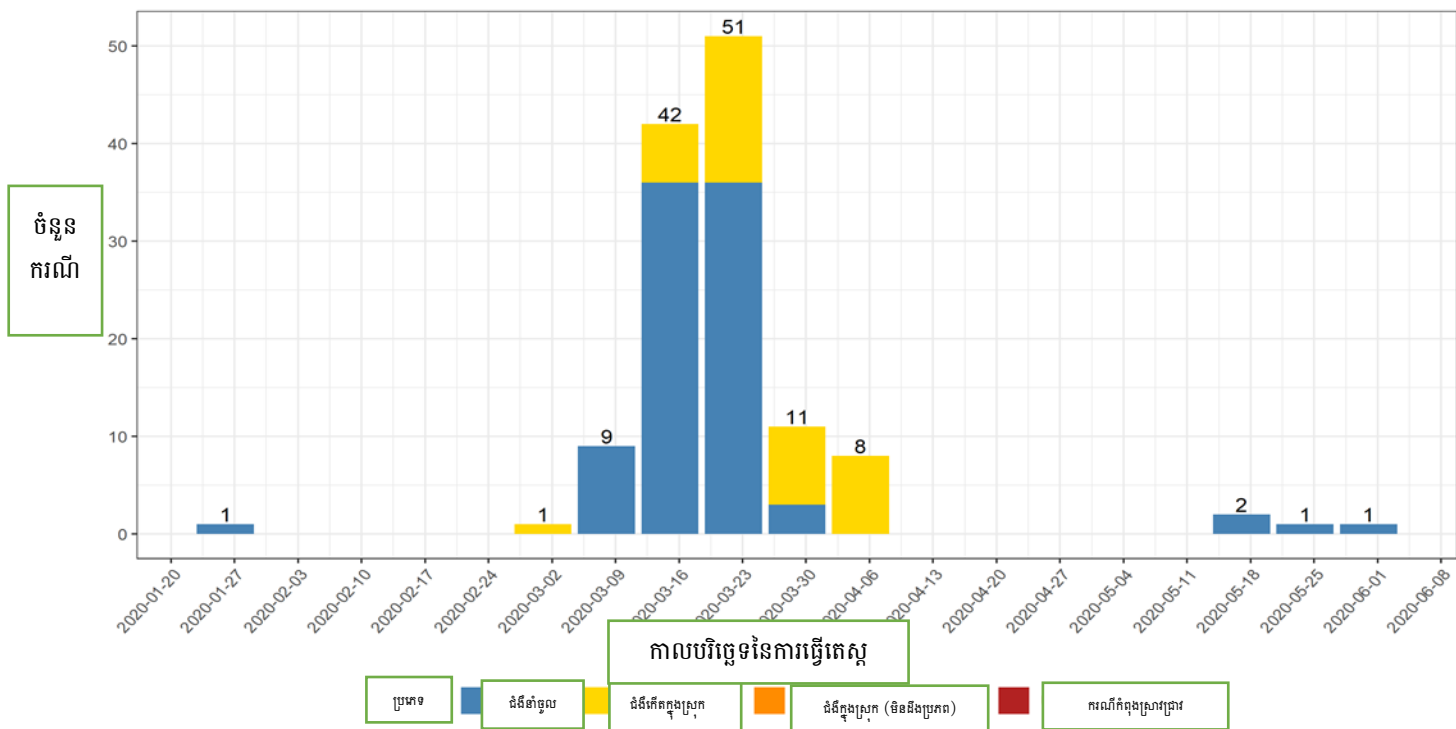
### ករណីឈឺបញ្ជាក់ដោយមន្ទីរពិសោធន៍

រហូតមកដល់ថ្ងៃទី៧ ខែមិថុនា ឆ្នាំ២០២០ មានអ្នកជំងឺកូវីដ-19 ចំនួន126នាក់ ករណីប្រហែលឆ្លង1ករណី ក្នុងនោះ89នាក់ជាករណីជាប់ពាក់ព័ន្ធនឹងការធ្វើដំណើរនៅបរទេស 38នាក់ជាករណីឆ្លងក្នុងប្រទេសកម្ពុជាឬនៅបរទេសតាមការប៉ះពាល់ជាមួយអ្នកជំងឺកូវីដ-19 ។

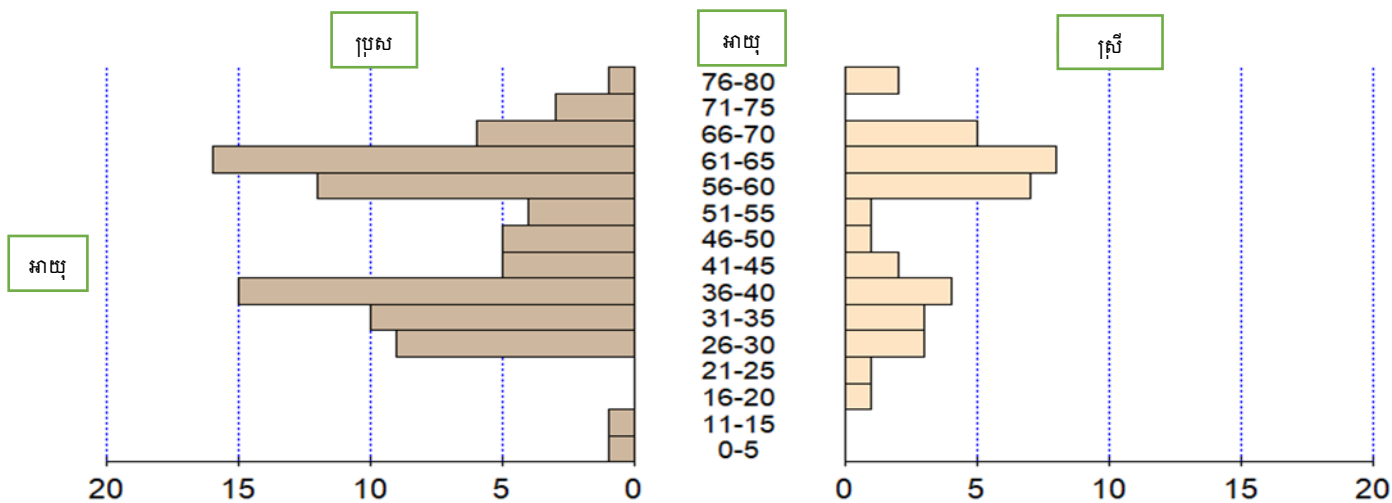
ករណីឆ្លងនៅក្រៅប្រទេស ត្រូវបានរាយការណ៍ថា អាចនឹងឆ្លងនៅក្នុងប្រទេសចំនួនដប់៖ ប្រទេសបារាំង (37) ម៉ាឡេស៊ី (34) ថៃ (5) វៀតណាម (3) ចិន (1) អូទ្រីស (1) អង់គ្លេស (1) ជប៉ុន (1) សហរដ្ឋអាមេរិក (1នាក់) ហ្វីលីពីន (1នាក់)និង 2 នាក់ទៀតមានព័ត៌មានមិនច្បាស់ ។ អ្នកជំងឺទាំងនោះមានសញ្ញាតិចំនួន12 រួមមានជនជាតិខ្មែរ (54 នាក់) បារាំង (39នាក់) ម៉ាឡេស៊ី (13នាក់) អង់គ្លេស (5នាក់)ចិន (3នាក់) វៀតណាម (3នាក់) អាមេរិក (2នាក់) ឥណ្ឌូណេស៊ី (2នាក់) កាណាដា (2នាក់) បែលហ្ស៊ិក (1នាក់) ស៊ុយអែត (1នាក់) និងកុងហ្គូ (1នាក់) ។ ករណីឈឺទាំងនោះត្រូវបានរកឃើញនៅក្នុងខេត្តចំនួន13 (សូមមើលផែនទី)។

ក្រាហ្វិកទី២: ករណីឈឺបញ្ជាក់ដោយមន្ទីរពិសោធន៍បែងចែកតាមស្ថានភាពនៃការឆ្លង និងកាលបរិច្ឆេទនៃលទ្ធផលតេស្តវិជ្ជមាន ចាប់ពីថ្ងៃទី៣ ខែមីនា ឆ្នាំ២០២០

សម្គាល់: របាយការណ៍នេះរៀបរៀងឡើងដោយនាយកដ្ឋានប្រយុទ្ធនឹងជំងឺឆ្លងនៃក្រសួងសុខាភិបាលសហការជាមួយមជ្ឈមណ្ឌលគ្រប់គ្រងនិងបង្ការជំងឺសហរដ្ឋអាមេរិក វិទ្យាស្ថានប៉ាស្ទ័រកម្ពុជា និងអង្គការសុខភាពពិភពលោក



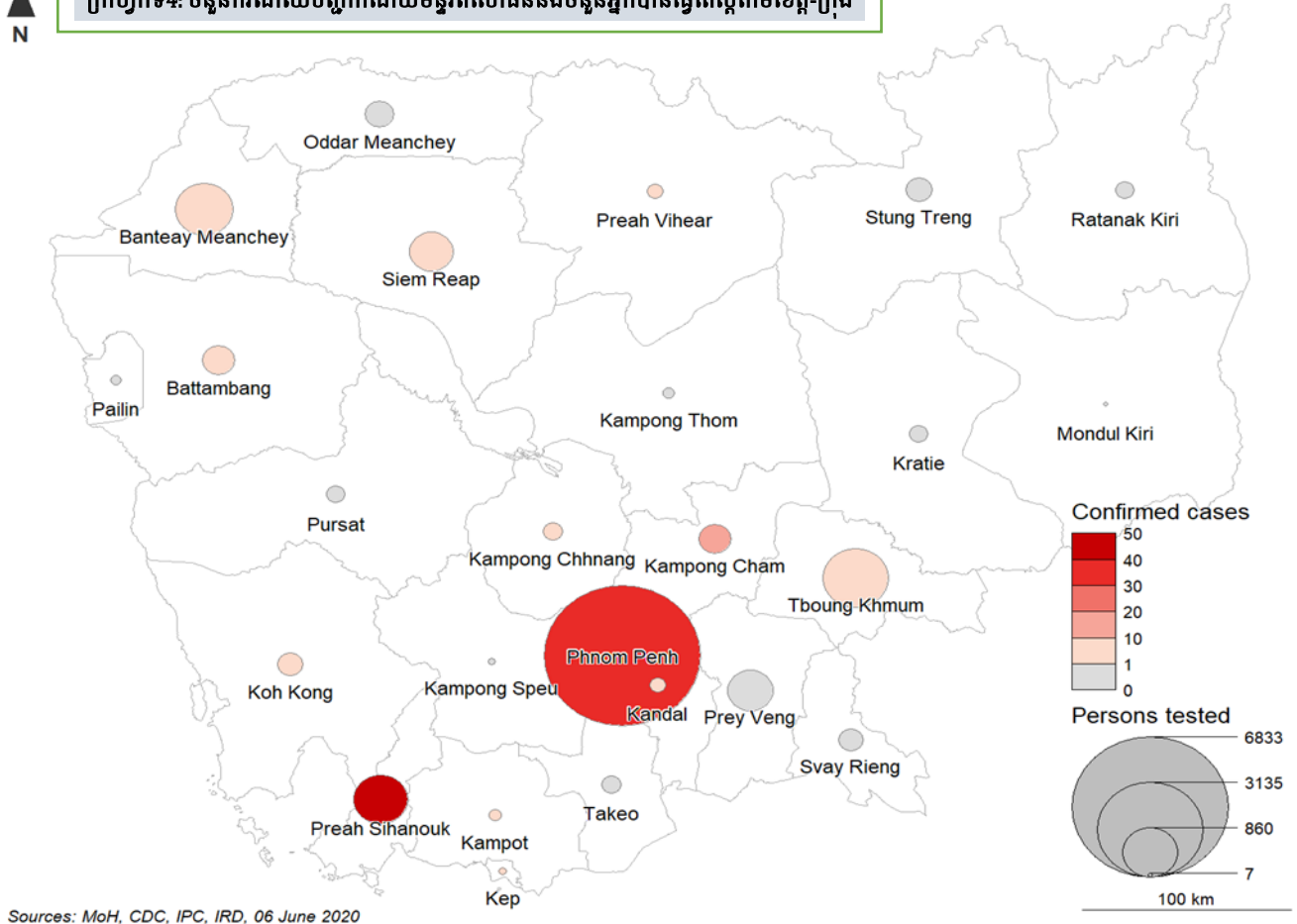
**ក្រាហ្វិកទី៣: ពីរ៉ាមីតអាយុនៃករណីឈឺ និងករណីប្រហែលឆ្លងជំងឺកូវីដ-19**



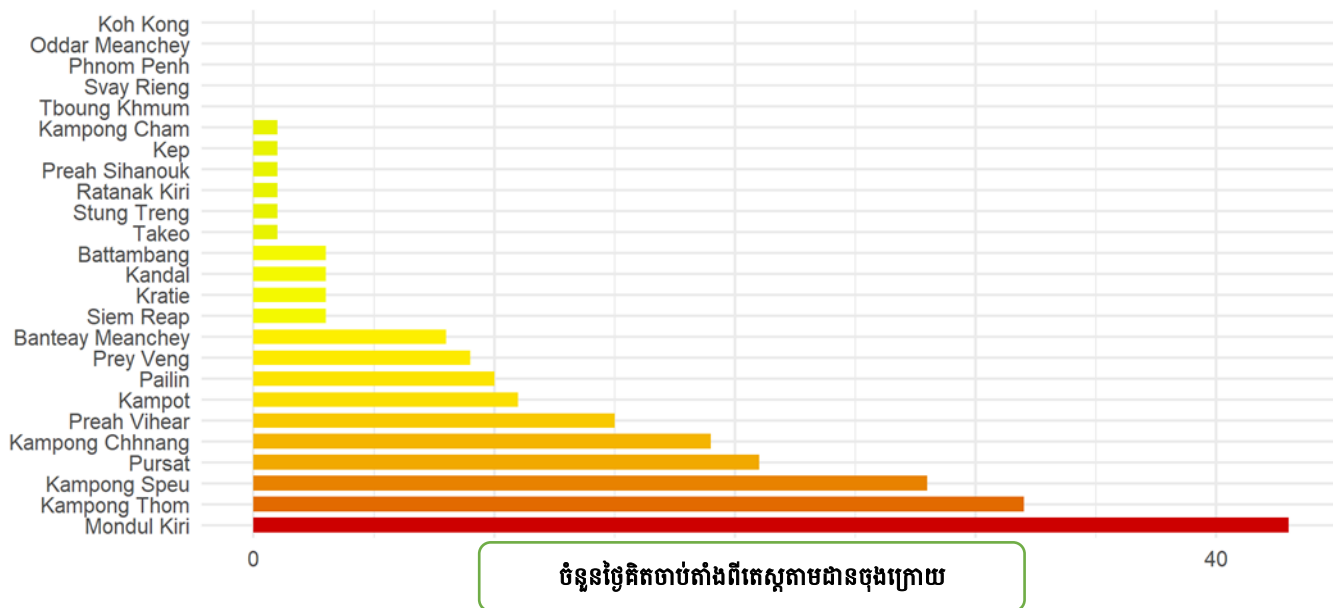
សម្គាល់: របាយការណ៍នេះរៀបរៀងឡើងដោយនាយកដ្ឋានប្រយុទ្ធនឹងជំងឺឆ្លងនៃក្រសួងសុខាភិបាលសហការជាមួយមជ្ឈមណ្ឌលគ្រប់គ្រងនិងបង្ការជំងឺសហរដ្ឋអាមេរិក វិទ្យាស្ថានប៉ាស្ទ័រកម្ពុជា និងអង្គការសុខភាពពិភពលោក



**ក្រាហ្វិកទី៤: ចំនួនករណីឈឺបញ្ជាក់ដោយមន្ទីរពិសោធន៍និងចំនួនអ្នកបានធ្វើតេស្តតាមខេត្ត-ក្រុង**

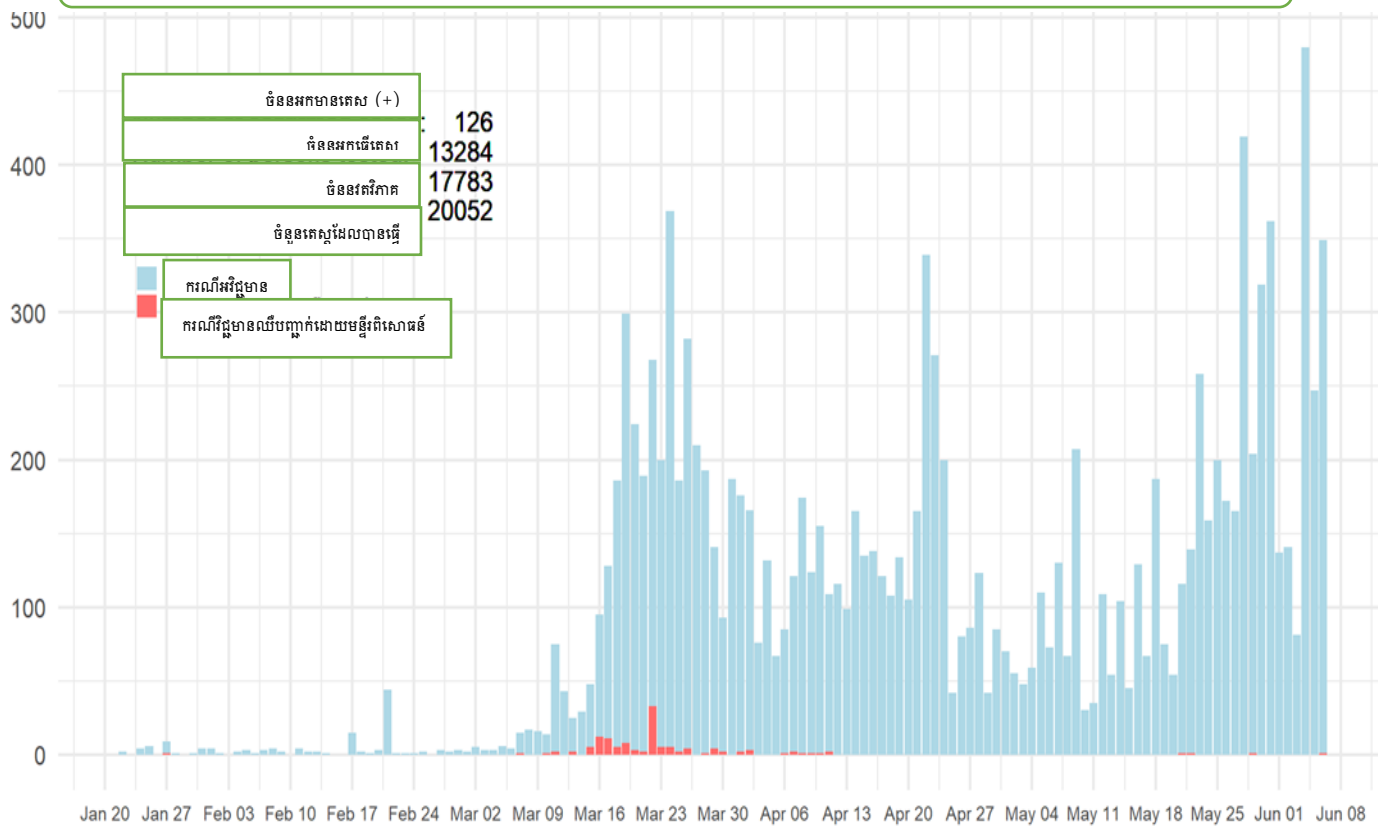


**ក្រាហ្វិកទី៥: ចំនួនថ្ងៃគិតចាប់តាំងពីខេត្តនីមួយៗ បានបញ្ជូនវត្ថុវិភាគនៃករណីសង្ស័យមកធ្វើតេស្តនៅវិទ្យាស្ថានប៉ាស្ទ័រកម្ពុជា**



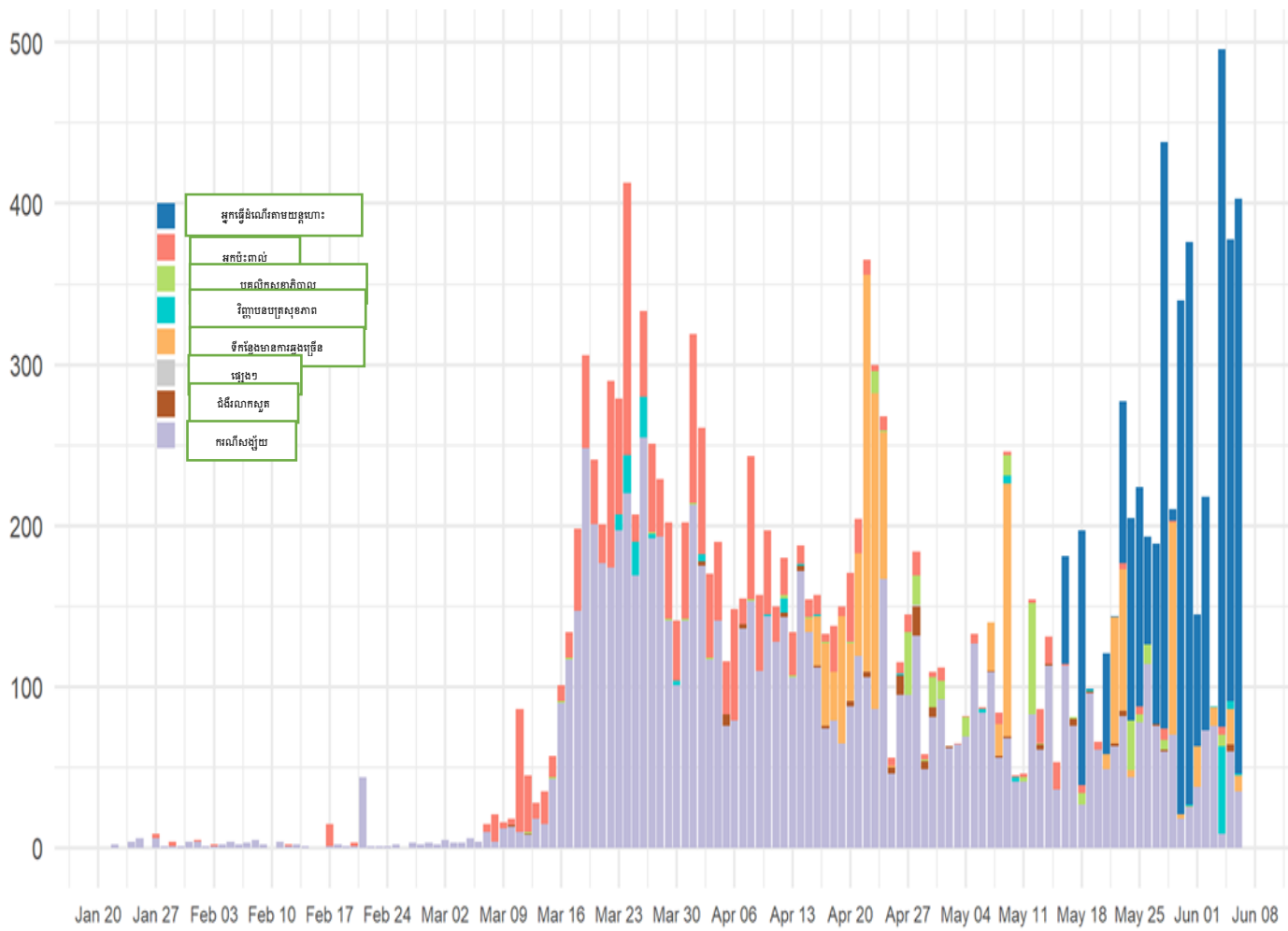
សម្គាល់: របាយការណ៍នេះរៀបរៀងឡើងដោយនាយកដ្ឋានប្រយុទ្ធនឹងជំងឺឆ្លងនៃក្រសួងសុខាភិបាលសហការជាមួយមជ្ឈមណ្ឌលគ្រប់គ្រងនិងបង្ការជំងឺសហរដ្ឋអាមេរិក វិទ្យាស្ថានប៉ាស្ទ័រកម្ពុជា និងអង្គការសុខភាពពិភពលោក

ក្រាហ្វិកទី៦: បង្ហាញពីចំនួនវត្តមានត្រូវបានធ្វើតេស្តនៅវិទ្យាស្ថានប៉ាស្ទ័រកម្ពុជាដើម្បីតាមដានរកមេរោគសាកូវី-២ និងលទ្ធផលតេស្តប្រចាំថ្ងៃ



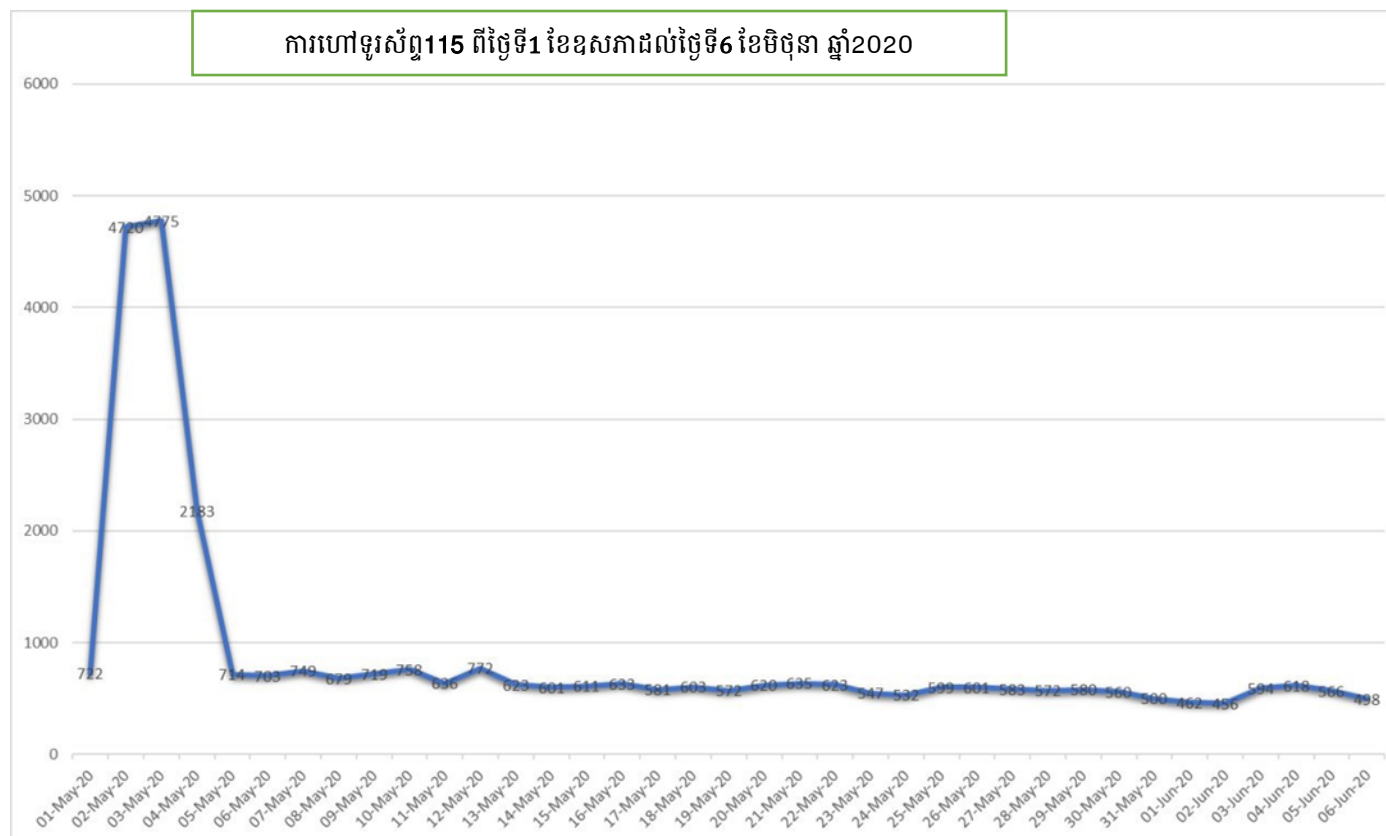
សម្គាល់: របាយការណ៍នេះរៀបរៀងឡើងដោយនាយកដ្ឋានប្រយុទ្ធនឹងជំងឺឆ្លងនៃក្រសួងសុខាភិបាលសហការជាមួយមជ្ឈមណ្ឌលគ្រប់គ្រងនិងបង្ការជំងឺសហរដ្ឋអាមេរិក វិទ្យាស្ថានប៉ាស្ទ័រកម្ពុជា និងអង្គការសុខភាពពិភពលោក

ក្រាហ្វិកទី៧: ហេតុផលផ្សេងៗនៃការធ្វើតេស្តរកមេរោគសាកូវី-២នៅវិទ្យាស្ថានប៉ាស្ទ័រកម្ពុជាប្រចាំថ្ងៃ

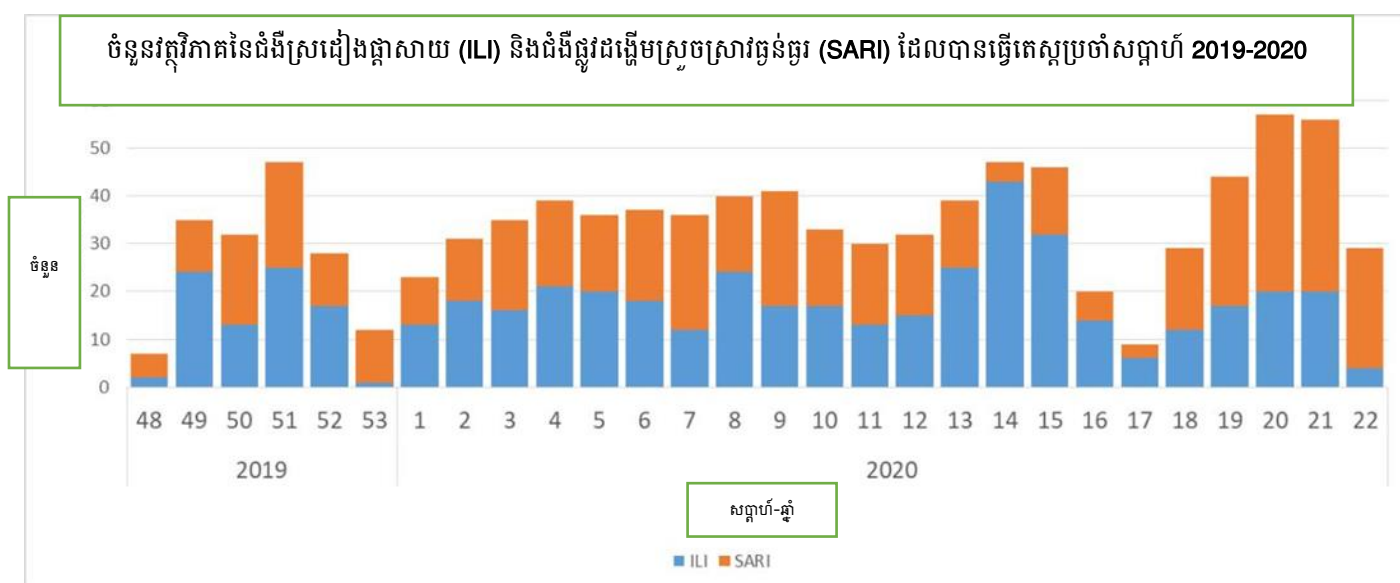


សម្គាល់: របាយការណ៍នេះរៀបរៀងឡើងដោយនាយកដ្ឋានប្រយុទ្ធនឹងជំងឺឆ្លងនៃក្រសួងសុខាភិបាលសហការជាមួយមជ្ឈមណ្ឌលគ្រប់គ្រងនិងបង្ការជំងឺសហរដ្ឋអាមេរិក វិទ្យាស្ថានប៉ាស្ទ័រកម្ពុជា និងអង្គការសុខភាពពិភពលោក

**ក្រាហ្វិកទី៨: ទំនោរនៃការហៅទូរស័ព្ទមកកាន់លេខ 115 សាកសួរស្តីពីជំងឺកូវីដ-19**



**ក្រាហ្វិកទី៩:** ចំនួនវត្តមានបានមកពីប្រព័ន្ធតាមដានមានស្រាប់នៃជំងឺស្រដៀងផ្តាសាយ (ILI) និងជំងឺផ្លូវដង្ហើមស្រួចស្រាវធ្ងន់ធ្ងរ (SARI) នៅប្រទេសកម្ពុជាដែលត្រូវបានធ្វើតេស្តរកមេរោគជំងឺកូវីដ-19 ។ វត្តមានទាំងអស់ត្រូវបានធ្វើតេស្តតែលទ្ធផលអវិជ្ជមានមេរោគ សាក្វី-2 ទាំងអស់។



សម្គាល់: របាយការណ៍នេះរៀបរៀងឡើងដោយនាយកដ្ឋានប្រយុទ្ធនឹងជំងឺឆ្លងនៃក្រសួងសុខាភិបាលសហការជាមួយមជ្ឈមណ្ឌលគ្រប់គ្រងនិងបង្ការជំងឺសហរដ្ឋអាមេរិក វិទ្យាស្ថានប៉ាស្ទ័រកម្ពុជា និងអង្គការសុខភាពពិភពលោក