



ក្រសួងសុខាភិបាល

របាយការណ៍ស្តីពីការតាមដានជំងឺកូវីដ-19

របាយការណ៍លេខ: 80

របាយការណ៍ថ្ងៃទី10 ខែមិថុនា ឆ្នាំ2020

ព័ត៌មានសំខាន់ៗ

- វិទ្យាស្ថានប៉ាស្ទ័រកម្ពុជាកំពុងឃើញមានករណីជំងឺកូវីដ-19 ថ្មីទេកាលពីយប់មិញ។
- វត្តមានករណីចំនួន261ត្រូវបានធ្វើតេស្តដោយវិទ្យាស្ថានប៉ាស្ទ័រកម្ពុជាកាលពីម្សិលមិញក្នុងនោះរួមមាន115ជាវត្តមាននៃការតាមដានលើកទីមួយដែល 7ជាករណីនៃតំបន់មានការច្រើនច្រើន 90ជាករណីសង្ស័យ និង13ជាករណីអ្នកប៉ះពាល់មកពីខេត្តចំនួន5។ ខេត្តដែលនៅស្ងៀមស្ងាត់មិនសូវសកម្មនាពេលបច្ចុប្បន្ននេះមានពោធិ៍សាត់ កំពង់ស្ពឺ កំពង់ធំ មណ្ឌលគីរី ប៉ៃលិន កំពត ព្រៃវែង និងព្រះវិហារ។
- ក្រោយទទួលបានដំណឹងពីក្រសួងសុខាភិបាលនៃប្រទេសវៀតណាមដែលថាមានអ្នកលក់អំបិលជាជនជាតិវៀតណាមម្នាក់បានធ្វើដំណើរទៅខេត្តព្រៃវែងនៅថ្ងៃ25ខែឧសភាហើយបន្ទាប់មកគាត់បានត្រឡប់ទៅប្រទេសវៀតណាមវិញនៅថ្ងៃ8ខែមិថុនាជាទីដែលគាត់បានធ្វើតេស្តវិជ្ជមានជំងឺកូវីដ-19 ក្រុមការងាររួមរបស់ក្រសួងសុខាភិបាលនិងអនុគណកម្មការបានធ្វើដំណើរទៅកាន់ខេត្តព្រៃវែងដើម្បីធ្វើការស៊ើបអង្កេត។ ក្រុមការងារបានសម្ភាសន៍អាជ្ញាធរមូលដ្ឋានក្រុងនិងស្រុកជាប់ព្រំដែនប៉ុន្តែមិនអាចសន្និដ្ឋានបានពីវត្តមាន ឬការធ្វើដំណើរក្នុងតំបន់នោះរបស់ជនជាតិវៀតណាមនោះបានទេ។ មន្ទីរសុខាភិបាលខេត្តបានណែនាំឱ្យបន្តការតាមដានចំពោះករណីសង្ស័យនិងការយកវត្តមានគ្រប់ករណីអ្នកជំងឺរលាកសួតទាំងអស់ក្នុងការស្វែងរកឱ្យទាន់ពេល។

ចំនួនករណីសរុប (ករណីថ្មី)

ករណីឈឺ : 126 (0)

ករណីប្រហែលឆ្លង : 1

ករណីស្លាប់ : 0

អ្នកប៉ះពាល់បច្ចុប្បន្ន

សរុប : 50

អ្នកមានហានិភ័យខ្ពស់: 10

ចំនួនអ្នកប៉ះពាល់

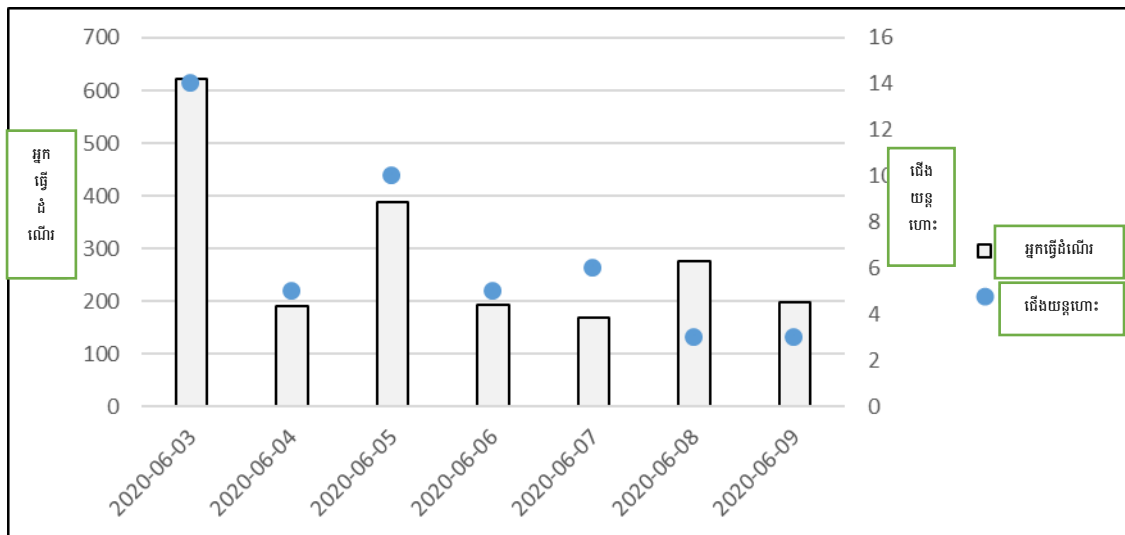
ចំនួនអ្នកប៉ះពាល់ជាមួយអ្នកជំងឺកូវីដ-19 ស្ថិតក្រោមការតាមដាន តាមទីកន្លែងនៃអ្នកប៉ះពាល់ (បើដឹង) ឬទីកន្លែងនៃករណីឈឺ (បើទីកន្លែងនៃអ្នកប៉ះពាល់មិនដឹង)

ទីកន្លែង	ចំនួនអ្នកប៉ះពាល់សរុប បច្ចុប្បន្ន (ចំនួនអ្នកមានហានិភ័យខ្ពស់)	ចំនួនអ្នកប៉ះពាល់សរុបដែល បានទូរស័ព្ទសាកសួរថ្ងៃនេះ (ចំនួនអ្នកមានហានិភ័យខ្ពស់)	ចំនួនអ្នកប៉ះពាល់សរុបដែល មិនអាចទូរស័ព្ទសាកសួរបាន យ៉ាងតិច2ថ្ងៃ (ចំនួនអ្នកមាន ហានិភ័យខ្ពស់)
បន្ទាយមានជ័យ	17 (9)	17 (9)	0 (0)

សម្គាល់: របាយការណ៍នេះរៀបរៀងឡើងដោយនាយកដ្ឋានប្រយុទ្ធនឹងជំងឺឆ្លងនៃក្រសួងសុខាភិបាលសហការជាមួយមជ្ឈមណ្ឌលគ្រប់គ្រងនិងបង្ការជំងឺសហរដ្ឋអាមេរិក វិទ្យាស្ថានប៉ាស្ទ័រកម្ពុជា និងអង្គការសុខភាពពិភពលោក

ភ្នំពេញ	33 (1)	33 (1)	1 (1)
សរុប	50 (10)	50 (10)	1 (0)

ក្រាហ្វិកទី១: ជើងយន្តហោះនិងអ្នកធ្វើដំណើរមកដល់ព្រលានយន្តហោះអន្តរជាតិភ្នំពេញនៅសប្តាហ៍មុន



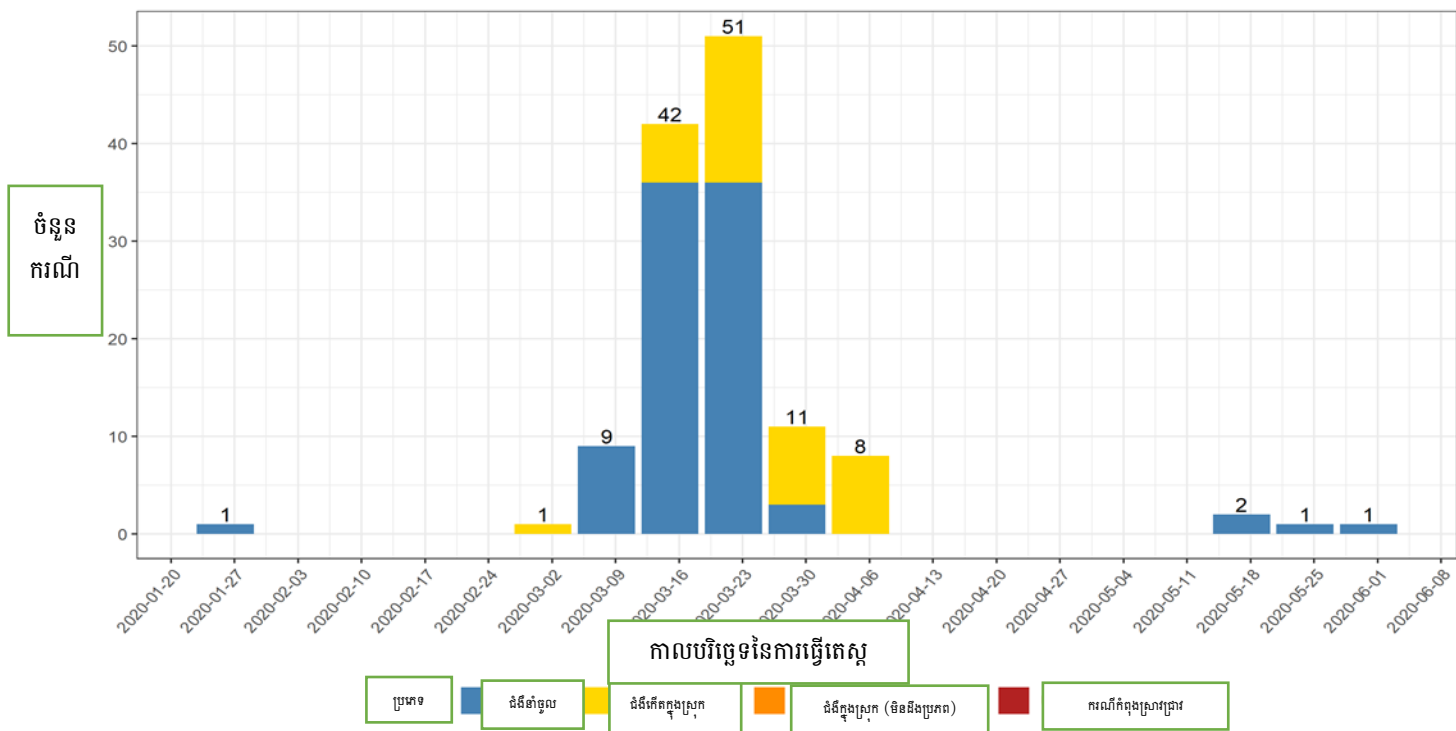
ករណីឈឺបញ្ជាក់ដោយមន្ទីរពិសោធន៍

រហូតមកដល់ថ្ងៃទី១០ ខែមិថុនា ឆ្នាំ២០២០ មានអ្នកជំងឺកូវីដ-១៩ ចំនួន**126**នាក់ ករណីប្រហែលឆ្លង១ករណី ក្នុងនោះ**89**នាក់ជាករណីជាប់ពាក់ព័ន្ធនឹងការធ្វើដំណើរនៅបរទេស 38នាក់ជាករណីឆ្លងក្នុងប្រទេសកម្ពុជាឬនៅបរទេសតាមការប៉ះពាល់ជាមួយអ្នកជំងឺកូវីដ-១៩ ។

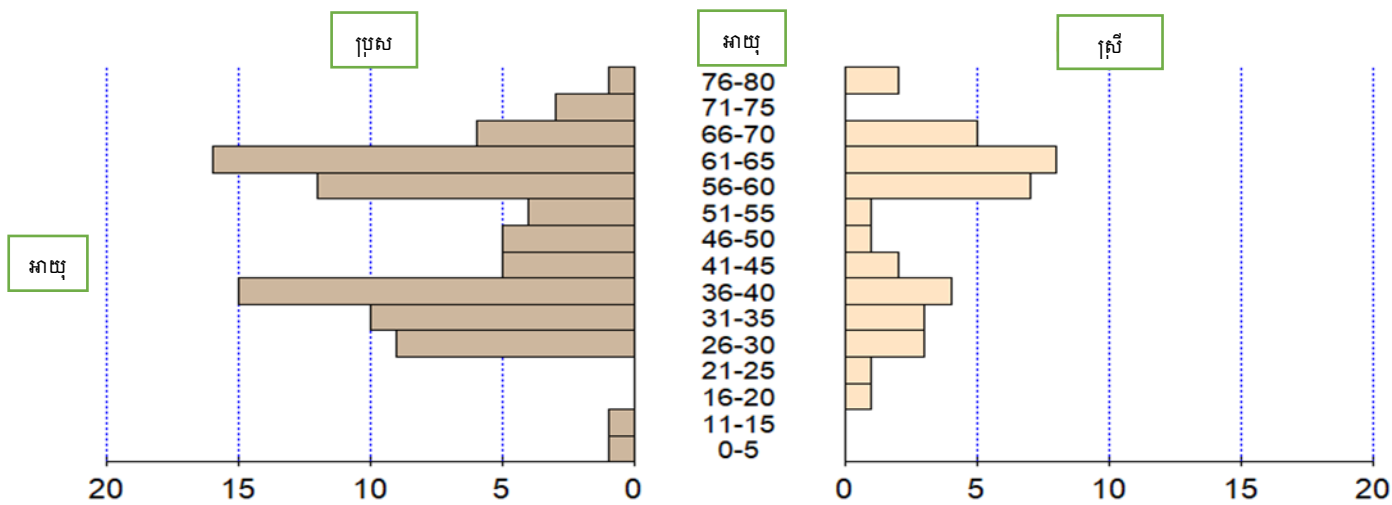
ករណីឆ្លងនៅក្រៅប្រទេស ត្រូវបានរាយការណ៍ថា អាចនឹងឆ្លងនៅក្នុងប្រទេសចំនួនដប់៖ ប្រទេសបារាំង (37) ម៉ាឡេស៊ី (34) ថៃ (5) វៀតណាម (3) ចិន (1) អូទ្រីស (1) អង់គ្លេស (1) ជប៉ុន (1) សហរដ្ឋអាមេរិក (1នាក់) ហ្វីលីពីន (1នាក់)និង 2 នាក់ទៀតមានព័ត៌មានមិនច្បាស់ ។ អ្នកជំងឺទាំងនោះមានសញ្ញាតិចំនួន12 រួមមានជនជាតិខ្មែរ (54 នាក់) បារាំង (39នាក់) ម៉ាឡេស៊ី (13នាក់) អង់គ្លេស (5នាក់)ចិន (3នាក់) វៀតណាម (3នាក់) អាមេរិក (2នាក់) ឥណ្ឌូនេស៊ី (2នាក់) កាណាដា (2នាក់) បែលហ្ស៊ិក (1នាក់) ស៊ុយអែត (1នាក់) និងកុងហ្គូ (1នាក់) ។ ករណីឈឺទាំងនោះត្រូវបានរកឃើញនៅក្នុងខេត្តចំនួន13 (សូមមើលផែនទី)។

ក្រាហ្វិកទី២: ករណីឈឺបញ្ជាក់ដោយមន្ទីរពិសោធន៍បែងចែកតាមស្ថានភាពនៃការឆ្លង និងកាលបរិច្ឆេទនៃលទ្ធផលតេស្តវិជ្ជមាន ចាប់ពីថ្ងៃទី៣ ខែមីនា ឆ្នាំ2020

សម្គាល់: របាយការណ៍នេះរៀបរៀងឡើងដោយនាយកដ្ឋានប្រយុទ្ធនឹងជំងឺឆ្លងនៃក្រសួងសុខាភិបាលសហការជាមួយមជ្ឈមណ្ឌលគ្រប់គ្រងនិងបង្ការជំងឺសហរដ្ឋអាមេរិក វិទ្យាស្ថានប៉ាស្ទ័រកម្ពុជា និងអង្គការសុខភាពពិភពលោក



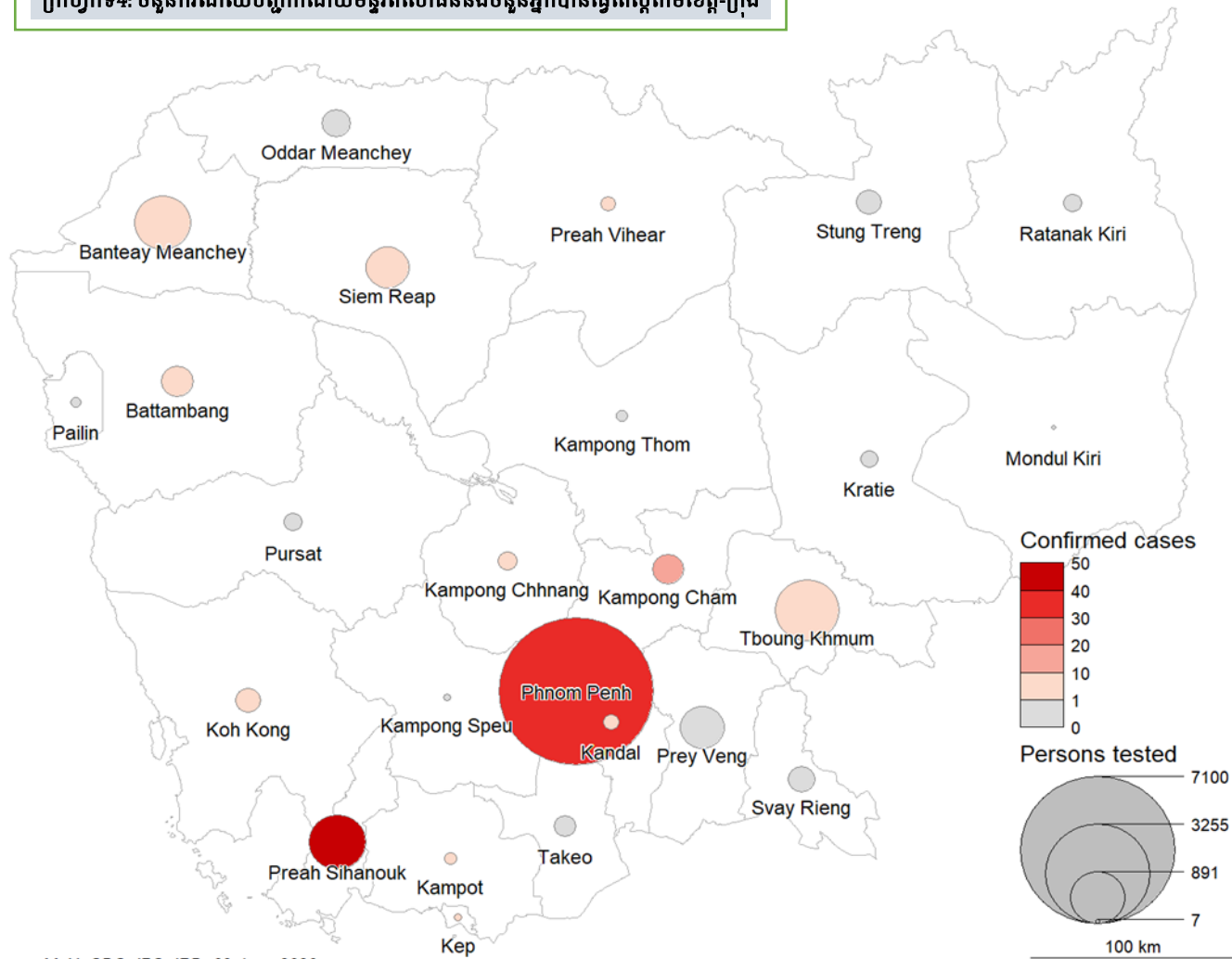
ក្រាហ្វិកទី៣: ពីរ៉ាមីតអាយុនៃករណីឈឺ និងករណីប្រហែលឆ្លងជំងឺកូវីដ-19



សម្គាល់: របាយការណ៍នេះរៀបរៀងឡើងដោយនាយកដ្ឋានប្រយុទ្ធនឹងជំងឺឆ្លងនៃក្រសួងសុខាភិបាលសហការជាមួយមជ្ឈមណ្ឌលគ្រប់គ្រងនិងបង្ការជំងឺសហរដ្ឋអាមេរិក វិទ្យាស្ថានប៉ាស្ទ័រកម្ពុជា និងអង្គការសុខភាពពិភពលោក

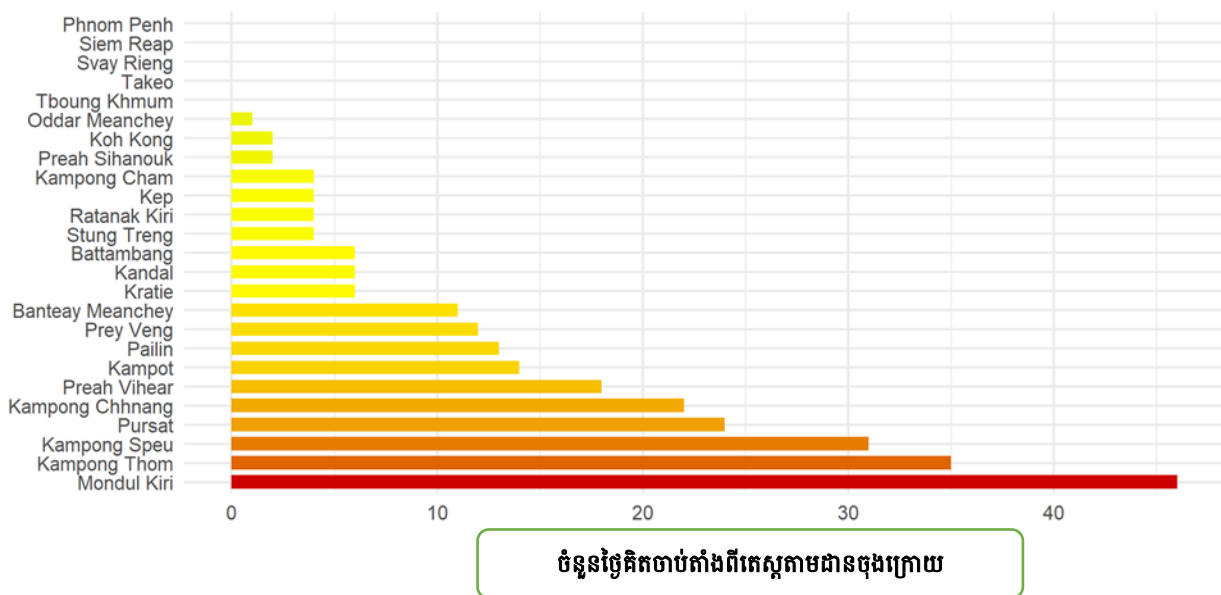


ក្រាហ្វិកទី៤: ចំនួនករណីឈឺបញ្ជាក់ដោយមន្ទីរពិសោធន៍និងចំនួនអ្នកបានធ្វើតេស្តតាមខេត្ត-ក្រុង



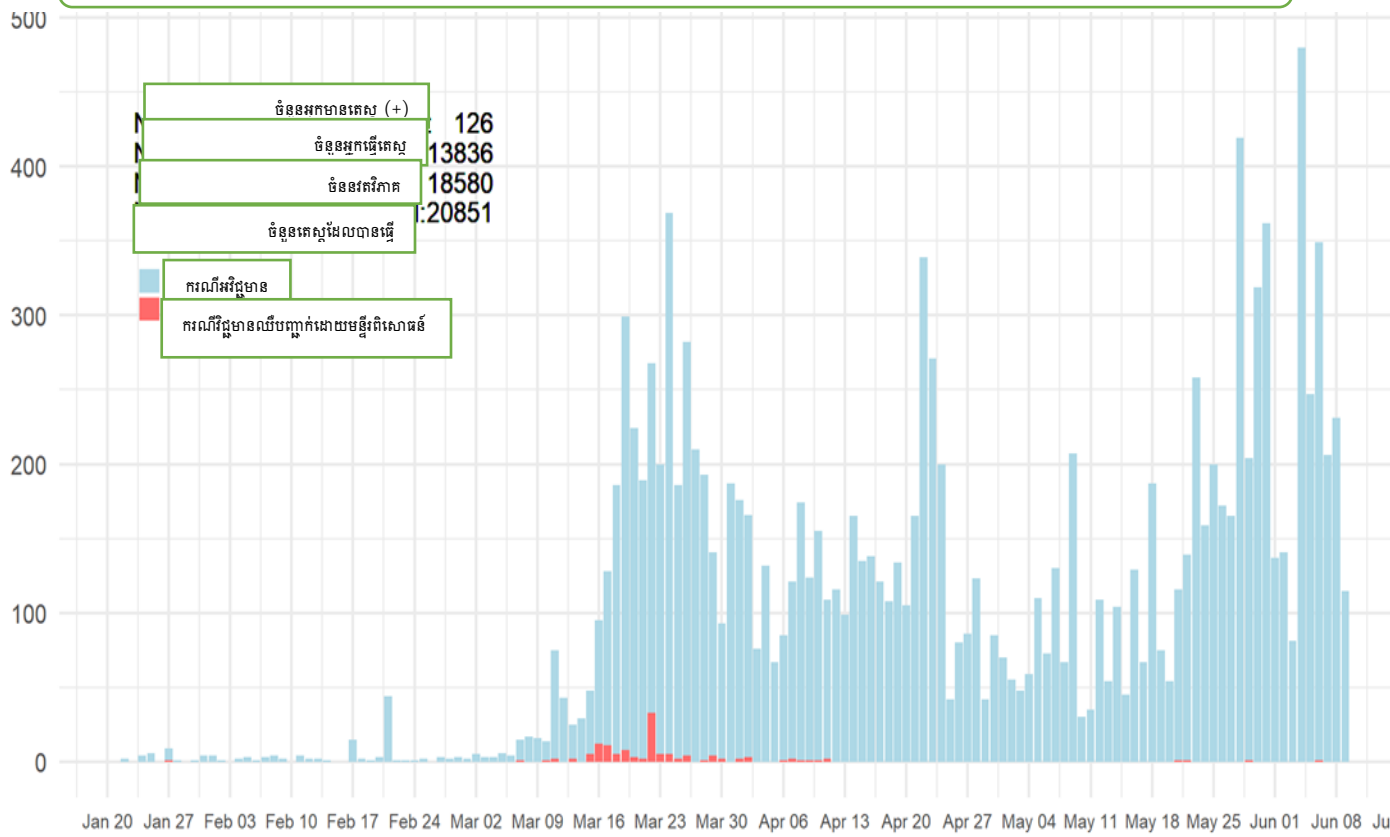
Sources: MoH, CDC, IPC, IRD, 09 June 2020

ក្រាហ្វិកទី៥: ចំនួនថ្ងៃគិតចាប់តាំងពីខេត្តនីមួយៗ បានបញ្ជូនវត្ថុវិភាគនៃករណីសង្ស័យមកធ្វើតេស្តនៅវិទ្យាស្ថានប៉ាស្ទ័រកម្ពុជា



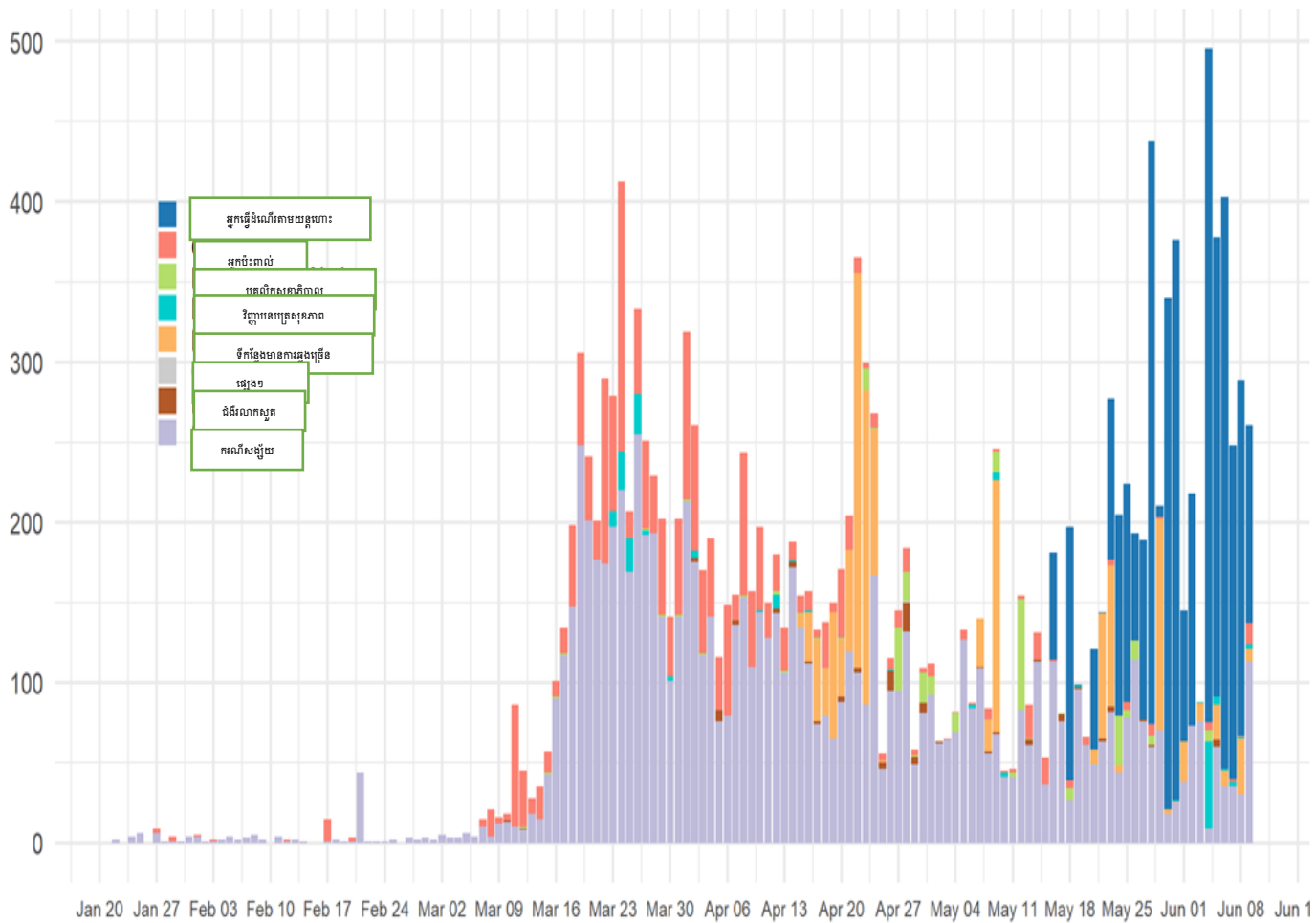
សម្គាល់: របាយការណ៍នេះរៀបរៀងឡើងដោយនាយកដ្ឋានប្រយុទ្ធនឹងជំងឺឆ្លងនៃក្រសួងសុខាភិបាលសហការជាមួយមជ្ឈមណ្ឌលគ្រប់គ្រងនិងបង្ការជំងឺសហរដ្ឋអាមេរិក វិទ្យាស្ថានប៉ាស្ទ័រកម្ពុជា និងអង្គការសុខភាពពិភពលោក

ក្រាហ្វិកទី៦: បង្ហាញពីចំនួនវត្តមានត្រូវបានធ្វើតេស្តនៅវិទ្យាស្ថានប៉ាស្ទ័រកម្ពុជាដើម្បីតាមដានរកមេរោគសាកូវី-២ និងលទ្ធផលតេស្តប្រចាំថ្ងៃ



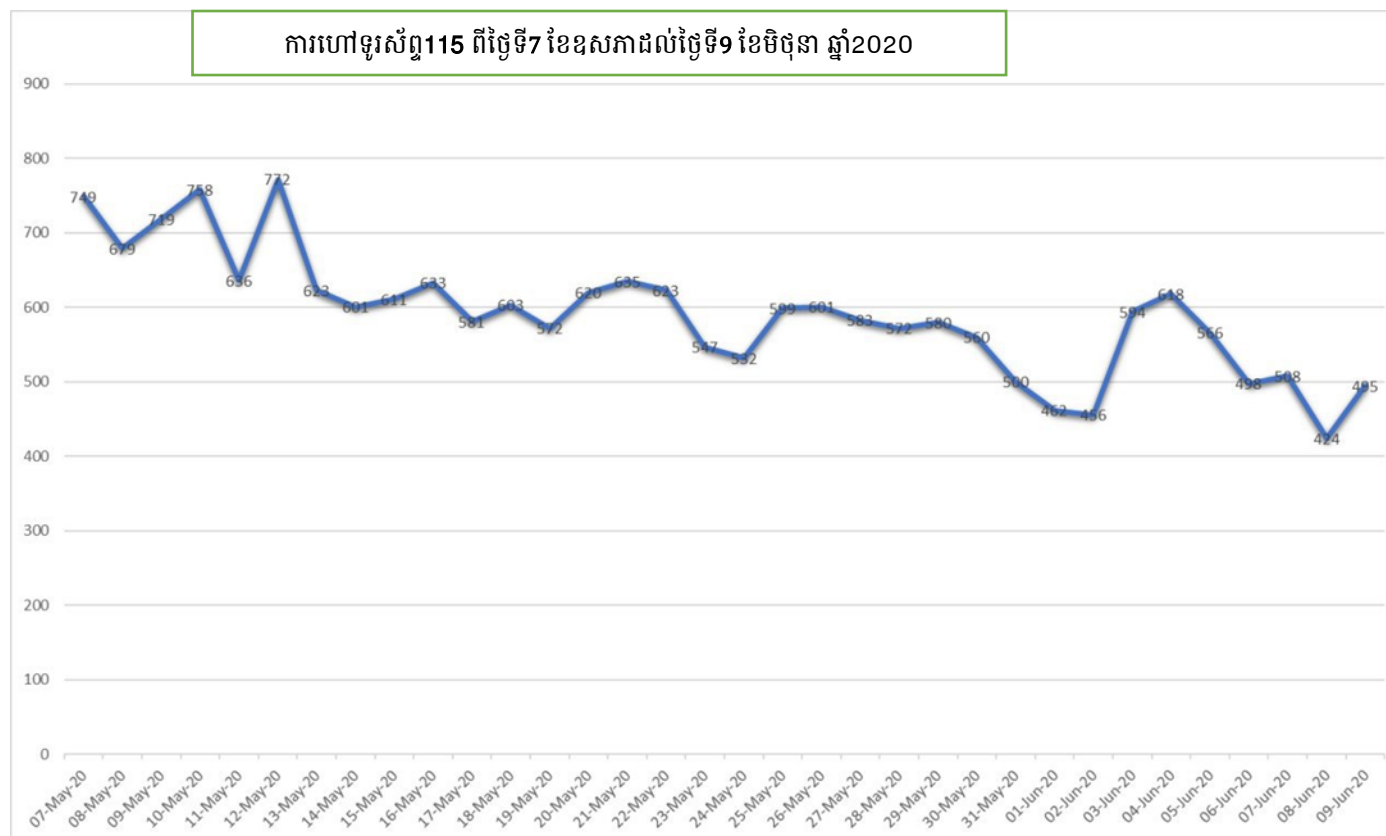
សម្គាល់: របាយការណ៍នេះរៀបរៀងឡើងដោយនាយកដ្ឋានប្រយុទ្ធនឹងជំងឺឆ្លងនៃក្រសួងសុខាភិបាលសហការជាមួយមជ្ឈមណ្ឌលគ្រប់គ្រងនិងបង្ការជំងឺសហរដ្ឋអាមេរិក វិទ្យាស្ថានប៉ាស្ទ័រកម្ពុជា និងអង្គការសុខភាពពិភពលោក

ក្រាហ្វិកទី៧: ហេតុផលផ្សេងៗនៃការធ្វើតេស្តរកមេរោគសាកូវី-២នៅវិទ្យាស្ថានប៉ាស្ទ័រកម្ពុជាប្រចាំថ្ងៃ

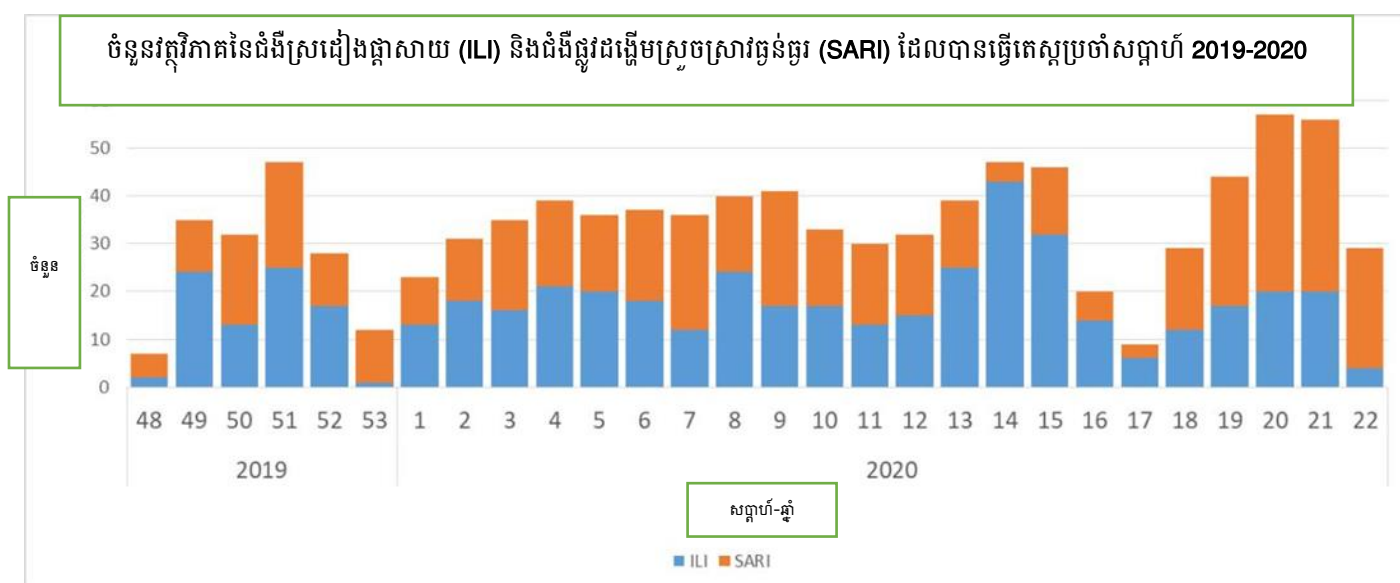


សម្គាល់: របាយការណ៍នេះរៀបរៀងឡើងដោយនាយកដ្ឋានប្រយុទ្ធនឹងជំងឺឆ្លងនៃក្រសួងសុខាភិបាលសហការជាមួយមជ្ឈមណ្ឌលគ្រប់គ្រងនិងបង្ការជំងឺសហរដ្ឋអាមេរិក វិទ្យាស្ថានប៉ាស្ទ័រកម្ពុជា និងអង្គការសុខភាពពិភពលោក

ក្រាហ្វិកទី៨: ទំនោរនៃការហៅទូរស័ព្ទមកកាន់លេខ 115 សាកសួរស្តីពីជំងឺកូវីដ-19



ក្រាហ្វិកទី៩: ចំនួនវត្តមានបានមកពីប្រព័ន្ធតាមដានមានស្រាប់នៃជំងឺស្រដៀងផ្តាសាយ (ILI) និងជំងឺផ្លូវដង្ហើមស្រួចស្រាវធ្ងន់ធ្ងរ (SARI) នៅប្រទេសកម្ពុជាដែលត្រូវបានធ្វើតេស្តរកមេរោគជំងឺកូវីដ-19 ។ វត្តមានទាំងអស់ត្រូវបានធ្វើតេស្តតែលទ្ធផលអវិជ្ជមានមេរោគ សាក្វី-2 ទាំងអស់។



សម្គាល់: របាយការណ៍នេះរៀបរៀងឡើងដោយនាយកដ្ឋានប្រយុទ្ធនឹងជំងឺឆ្លងនៃក្រសួងសុខាភិបាលសហការជាមួយមជ្ឈមណ្ឌលគ្រប់គ្រងនិងបង្ការជំងឺសហរដ្ឋអាមេរិក វិទ្យាស្ថានប៉ាស្ទ័រកម្ពុជា និងអង្គការសុខភាពពិភពលោក