



ក្រសួងសុខាភិបាល

របាយការណ៍ស្តីពីការតាមដានជំងឺកូវីដ-19

របាយការណ៍លេខ: 85

របាយការណ៍ថ្ងៃទី16 ខែមិថុនា ឆ្នាំ2020

ព័ត៌មានសំខាន់ៗ

- កាលពីយប់មិញវិទ្យាស្ថានប៉ាស្ទ័រកម្ពុជាពុំបានរកឃើញករណីជំងឺកូវីដ-19 ថ្មីទេ ។

- វត្តមានចំនួន245ត្រូវបានធ្វើតេស្តដោយវិទ្យាស្ថានប៉ាស្ទ័រកម្ពុជា កាលពីម្សិលមិញក្នុងនោះរួមមាន205ជាវត្តមាននៃការតាមដាន លើកទីមួយដែល 150 មកពីអ្នកធ្វើដំណើរតាមយន្តហោះ 34 ជា ករណីសង្ស័យ និង21ជាករណីនៃតំបន់មានការឆ្លងច្រើនមកពីខេត្ត ចំនួន4។

ចំនួនករណីសរុប (ករណីថ្មី)

ករណីឈឺ : 128 (0)

ករណីប្រហែលឆ្លង : 1

ករណីស្លាប់ : 0

អ្នកប៉ះពាល់បច្ចុប្បន្ន

សរុប : 101

អ្នកមានហានិភ័យខ្ពស់: 20

- ប្រធានក្រុមការងារការតាមដាននឹងរៀបចំការប្រជុំជាមួយភាគីពាក់ព័ន្ធបីគឺមាននាយកដ្ឋានប្រយុទ្ធនឹងជំងឺឆ្លង វិទ្យាស្ថានជាតិសុខភាព សាធារណៈ និងក្រុមការងារយកវត្តមាននៅព្រលានយន្តហោះរបស់មន្ទីរសុខាភិបាលរាជធានី ភ្នំពេញ ដើម្បីពិភាក្សា តម្រូវការនៃការយកវត្តមាន ការចែករំលែកទិន្នន័យ ការប្រាស្រ័យទាក់ទង និងការតាមដានលទ្ធផលតេស្ត។ ជាមួយនឹងការរំពឹងទុកនៃកំណើននៃជើងហោះហើរ និងចំនួនអ្នក ធ្វើដំណើរ វាមានសារៈសំខាន់ណាស់ដែលត្រូវធ្វើឱ្យការប្រស្រ័យទាក់ទង និងការគ្រប់គ្រងទិន្នន័យ ឱ្យមានភាពរលូនក្នុងចំណោមក្រុមការងារផ្សេងៗ។

ចំនួនអ្នកប៉ះពាល់

ចំនួនអ្នកប៉ះពាល់ជាមួយអ្នកជំងឺកូវីដ-19 ស្ថិតក្រោមការតាមដាន តាមទីកន្លែងនៃអ្នកប៉ះពាល់ (បើដឹង) ឬទីកន្លែងនៃករណីឈឺ (បើទីកន្លែងនៃអ្នកប៉ះពាល់មិនដឹង)

ទីកន្លែង	ចំនួនអ្នកប៉ះពាល់សរុប បច្ចុប្បន្ន (ចំនួនអ្នកមានហានិភ័យខ្ពស់)	ចំនួនអ្នកប៉ះពាល់សរុបដែល បានទូរស័ព្ទសាកសួរថ្ងៃនេះ (ចំនួនអ្នកមានហានិភ័យខ្ពស់)	ចំនួនអ្នកប៉ះពាល់សរុបដែលប មិនអាចទូរស័ព្ទសាកសួរបាន យ៉ាងតិច2ថ្ងៃ (ចំនួនអ្នកមាន ហានិភ័យខ្ពស់)
ភ្នំពេញ	52(3)	1(0)	27(3)
កំពង់ចាម	9(5)	3(2)	5(3)
កំពត	8(4)	5(2)	2(2)
កណ្តាល	6(3)	3(2)	2(1)
ត្បូងឃ្មុំ	6(2)	6(2)	0(0)

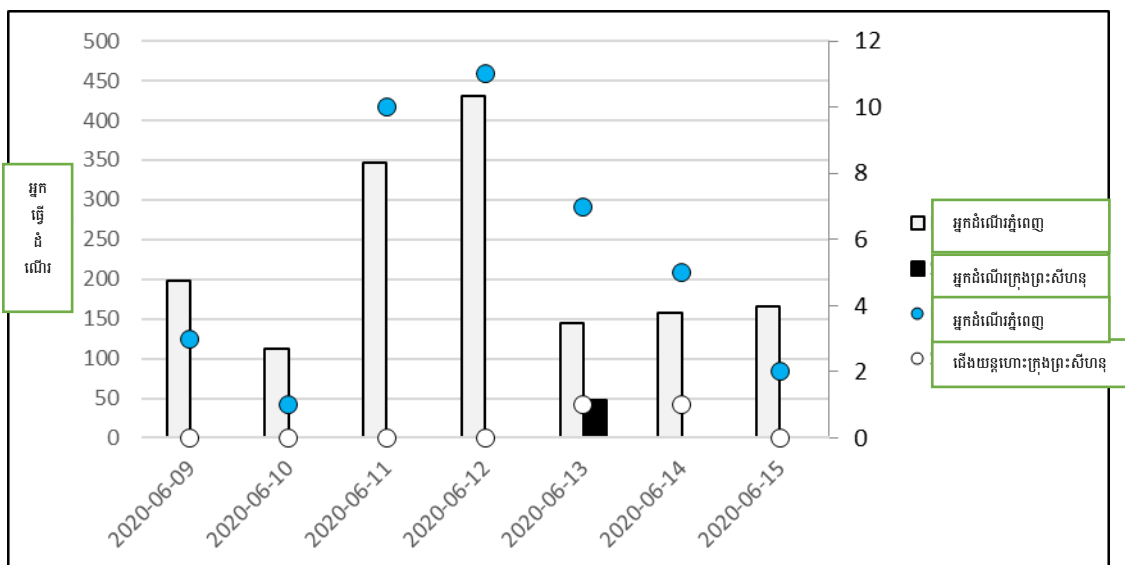
សម្គាល់: របាយការណ៍នេះរៀបរៀងឡើងដោយនាយកដ្ឋានប្រយុទ្ធនឹងជំងឺឆ្លងនៃក្រសួងសុខាភិបាលសហការជាមួយមជ្ឈមណ្ឌលគ្រប់គ្រងនិងបង្ការជំងឺសហរដ្ឋអាមេរិក វិទ្យាស្ថានប៉ាស្ទ័រកម្ពុជា និងអង្គការសុខភាពពិភពលោក

បាត់ដំបង	4(0)	0(0)	2(0)
ក្រចេះ	4(2)	4(2)	0(0)
កំពង់ឆ្នាំង	2(0)	0(0)	0(0)
សៀមរាប	2(0)	0(0)	2(0)
ស្វាយរៀង	2(0)	0(0)	0(0)
តាកែវ	2(0)	0(0)	0(0)
បន្ទាយមានជ័យ	1(0)	1(0)	0(0)
កំពង់ធំ	1(0)	1(0)	0(0)
រតនៈគិរី	1(1)	0(0)	1(1)
ស្ទឹងត្រែង	1(0)	1(0)	0(0)
សរុប	101(20)	25(10)	41(10)

ព័ត៌មានលំអិតស្តីពីជើងហោះហើរដែលមានអ្នកប៉ះពាល់ជាមួយករណីជំងឺកូវីដ-19 រយៈពេល 14 ថ្ងៃចុងក្រោយ

កាលបរិច្ឆេទ	ធ្វើដំណើរមកពី	ក្រុមហ៊ុនអាកាសចរណ៍	លើកហោះហើរ	ម៉ោងមកដល់	ចំនួនករណីប៉ះពាល់ជំងឺនៅលើយន្តហោះ
12 មិថុនា	JKT	កម្ពុជា	KR708	19:00	2

ក្រាហ្វិកទី១: ជើងយន្តហោះនិងអ្នកធ្វើដំណើរមកដល់ព្រលានយន្តហោះអន្តរជាតិភ្នំពេញនៅសប្តាហ៍មុន



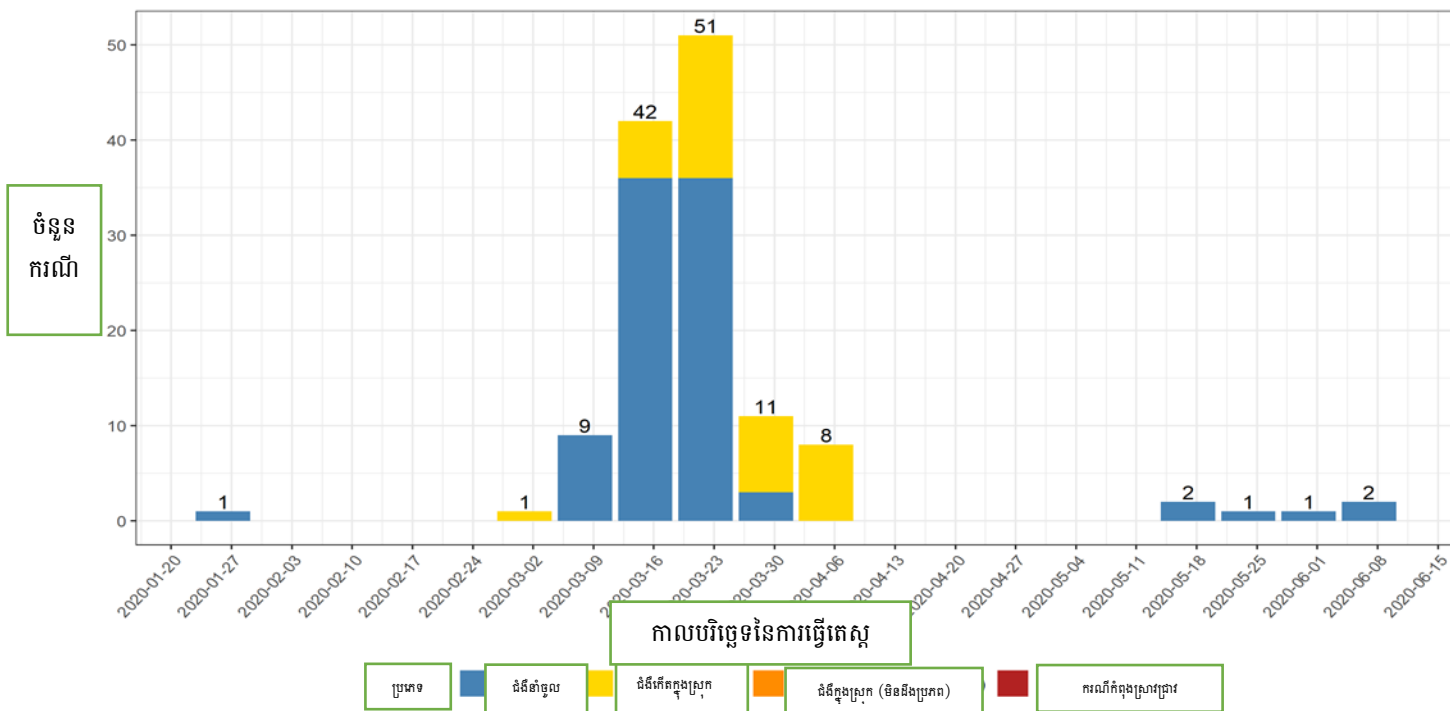
សម្គាល់: របាយការណ៍នេះរៀបរៀងឡើងដោយនាយកដ្ឋានប្រយុទ្ធនឹងជំងឺឆ្លងនៃក្រសួងសុខាភិបាលសហការជាមួយមជ្ឈមណ្ឌលគ្រប់គ្រងនិងបង្ការជំងឺសហរដ្ឋអាមេរិក វិទ្យាស្ថានប៉ាស្ទ័រកម្ពុជា និងអង្គការសុខភាពពិភពលោក

ករណីឈឺបញ្ជាក់ដោយមន្ទីរពិសោធន៍

រហូតមកដល់ថ្ងៃទី16 ខែមិថុនា ឆ្នាំ2020 មានអ្នកជំងឺកូវីដ-19 ចំនួន128នាក់ ករណីប្រហែលឆ្លង1ករណី ក្នុងនោះ92នាក់ជាករណីជាប់ពាក់ព័ន្ធនឹងការធ្វើដំណើរនៅបរទេស 38នាក់ជាករណីឆ្លងក្នុងប្រទេសកម្ពុជាឬនៅបរទេសតាមការប៉ះពាល់ជាមួយអ្នកជំងឺកូវីដ-19 ។

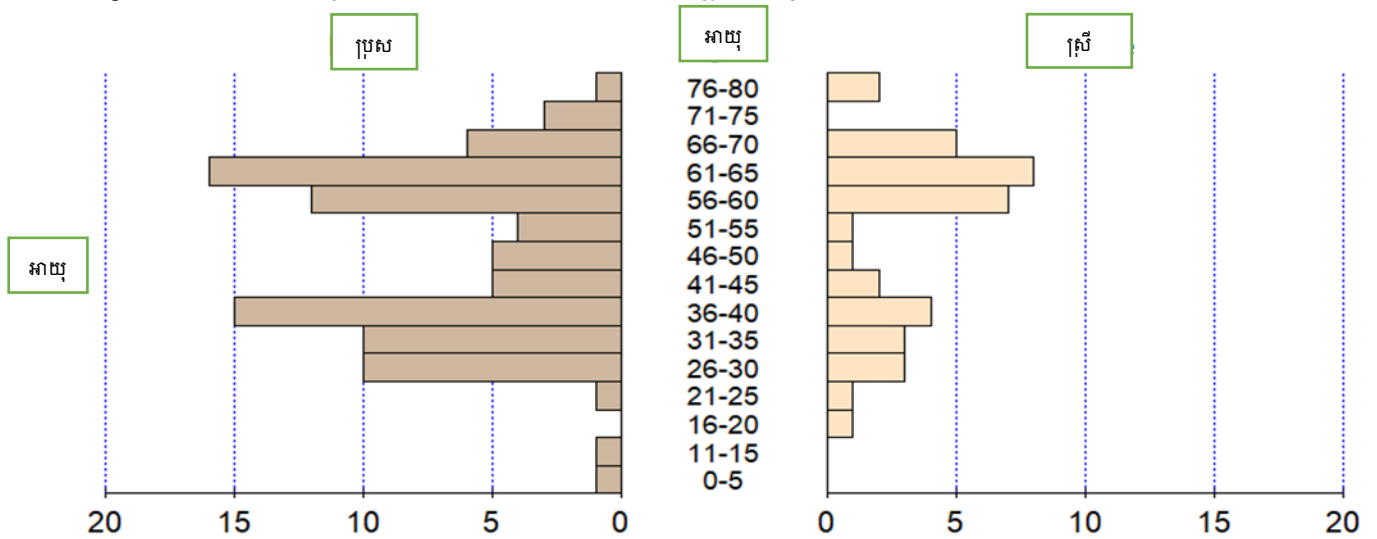
ករណីឆ្លងនៅក្រៅប្រទេស ត្រូវបានរាយការណ៍ថា អាចនឹងឆ្លងនៅក្នុងប្រទេសចំនួនដប់៖ ប្រទេសបារាំង (37) ម៉ាឡេស៊ី (34) ថៃ (5) វៀតណាម (3) ចិន (1) អូទ្រីស (1) អង់គ្លេស (1) ជប៉ុន (1) សហរដ្ឋអាមេរិក (1នាក់) ហ្វីលីពីន (1នាក់)និង 2 នាក់ទៀតមានព័ត៌មានមិនច្បាស់ ។ អ្នកជំងឺទាំងនោះមានសញ្ញាតិចំនួន12 រួមមានជនជាតិខ្មែរ (56 នាក់) បារាំង (39នាក់) ម៉ាឡេស៊ី (13នាក់) អង់គ្លេស (5នាក់)ចិន (3នាក់) វៀតណាម (3នាក់) អាមេរិក (2នាក់) ឥណ្ឌូណេស៊ី (2នាក់) កាណាដា (2នាក់) បែលហ្ស៊ិក (1នាក់) ស៊ុយអែត (1នាក់) និងកុងហ្គូ (1នាក់) ។ ករណីឈឺទាំងនោះត្រូវបានរកឃើញនៅក្នុងខេត្តចំនួន13 (សូមមើលផែនទី)។

ក្រាហ្វិកទី2: ករណីឈឺបញ្ជាក់ដោយមន្ទីរពិសោធន៍បែងចែកតាមស្ថានភាពនៃការឆ្លង និងកាលបរិច្ឆេទនៃលទ្ធផលតេស្តវិជ្ជមាន ចាប់ពីថ្ងៃទី3 ខែមីនា ឆ្នាំ2020

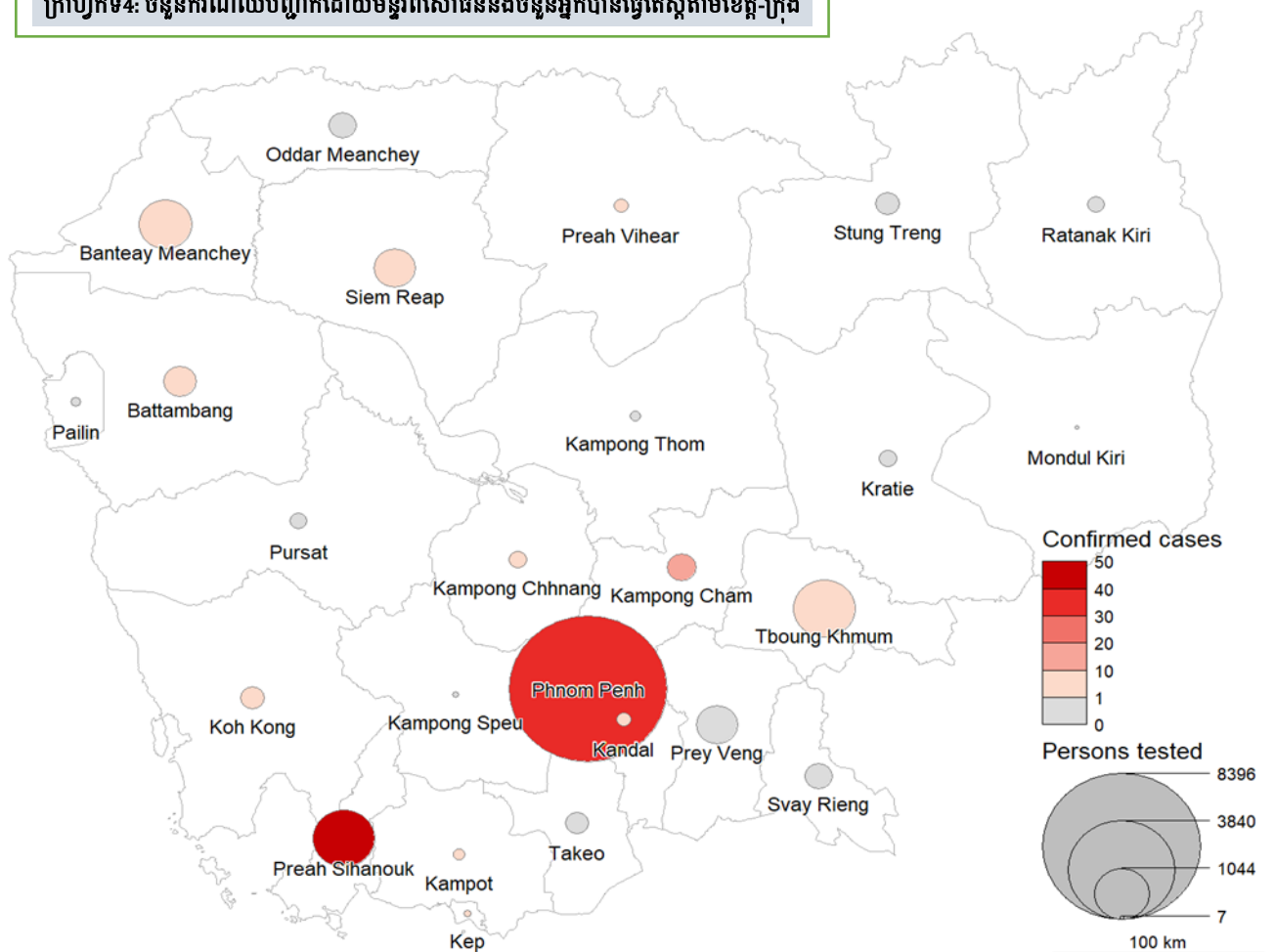


សម្គាល់: របាយការណ៍នេះរៀបរៀងឡើងដោយនាយកដ្ឋានប្រយុទ្ធនឹងជំងឺឆ្លងនៃក្រសួងសុខាភិបាលសហការជាមួយមជ្ឈមណ្ឌលគ្រប់គ្រងនិងបង្ការជំងឺសហរដ្ឋអាមេរិក វិទ្យាស្ថានប៉ាស្ទ័រកម្ពុជា និងអង្គការសុខភាពពិភពលោក

ក្រាហ្វិកទី៣: ពីរ៉ាមីតអាយុនៃករណីឈឺ និងករណីប្រហែលឆ្លងជំងឺកូវីដ-19



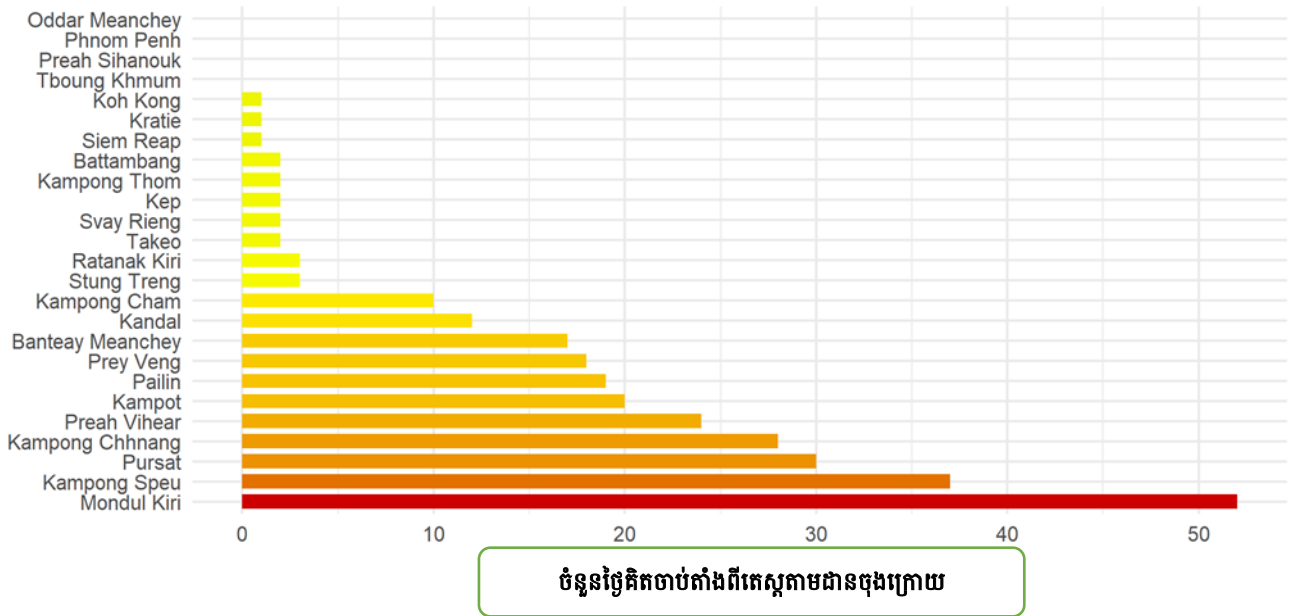
ក្រាហ្វិកទី៤: ចំនួនករណីឈឺបញ្ជាក់ដោយមន្ទីរពិសោធន៍និងចំនួនអ្នកបានធ្វើតេស្តតាមខេត្ត-ក្រុង



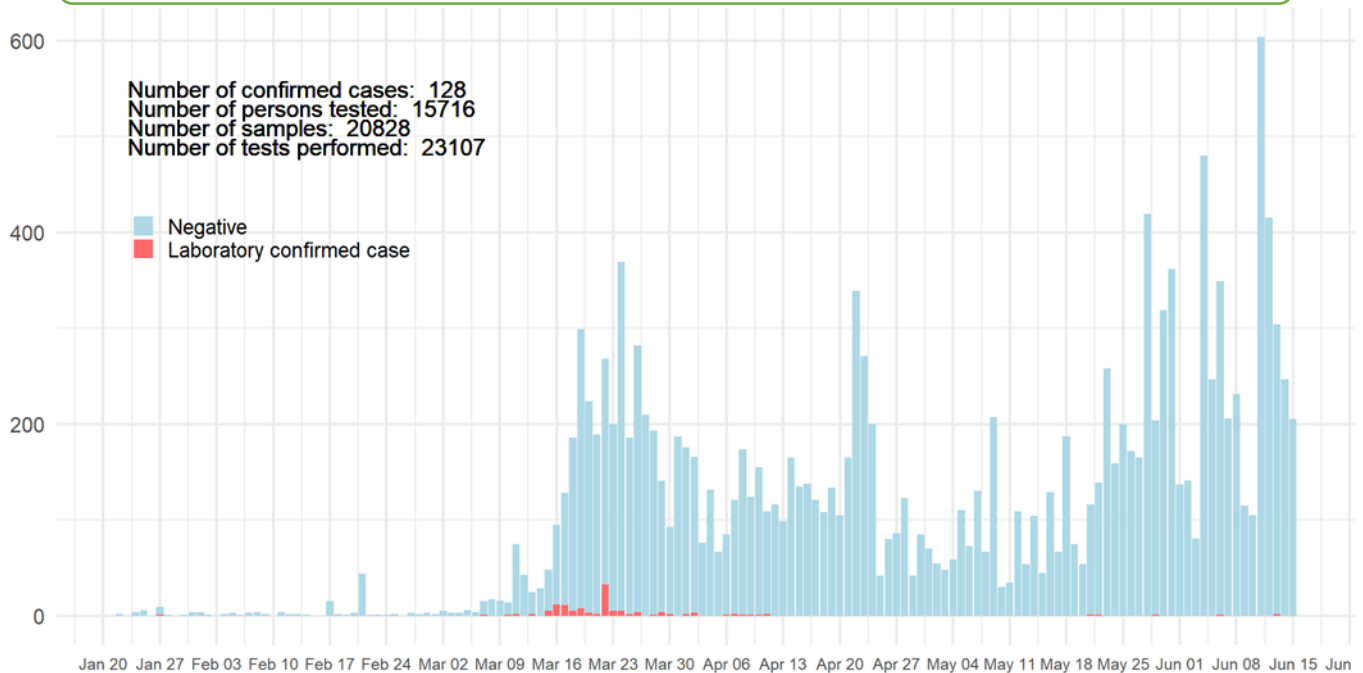
Sources: MoH, CDC, IPC, IRD, 15 June 2020

សម្គាល់: របាយការណ៍នេះរៀបរៀងឡើងដោយនាយកដ្ឋានប្រយុទ្ធនឹងជំងឺឆ្លងនៃក្រសួងសុខាភិបាលសហការជាមួយមជ្ឈមណ្ឌលគ្រប់គ្រងនិងបង្ការជំងឺសហរដ្ឋអាមេរិក វិទ្យាស្ថានប៉ាស្ទ័រកម្ពុជា និងអង្គការសុខភាពពិភពលោក

ក្រាហ្វិកទី៥: ចំនួនថ្ងៃគិតចាប់តាំងពីខេត្តនីមួយៗ បានបញ្ជូនវត្ថុវិភាគនៃករណីសង្ស័យមកធ្វើតេស្តនៅវិទ្យាស្ថានប៉ាស្ទ័រកម្ពុជា

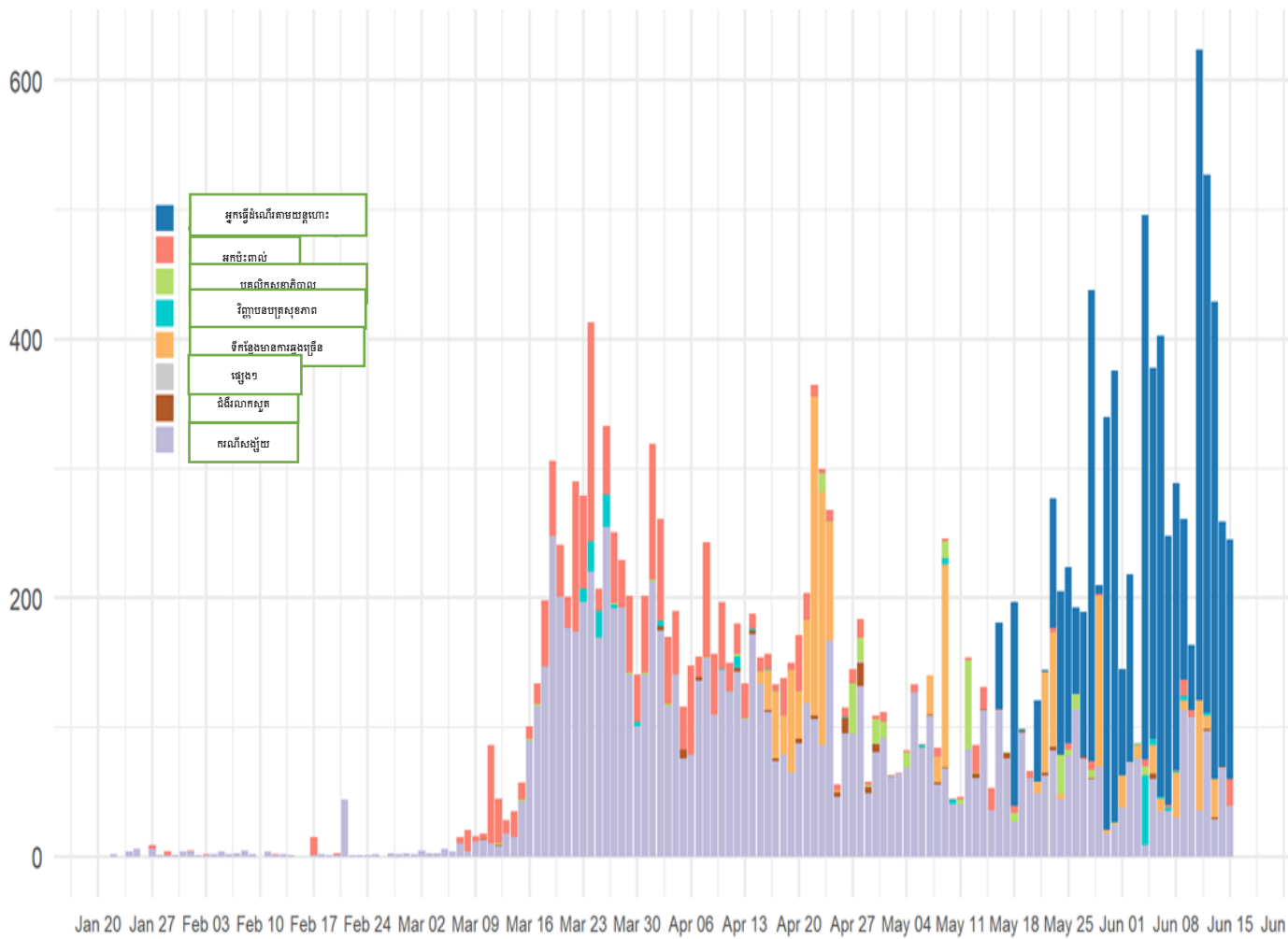


ក្រាហ្វិកទី៦: បង្ហាញពីចំនួនវត្ថុវិភាគត្រូវបានធ្វើតេស្តនៅវិទ្យាស្ថានប៉ាស្ទ័រកម្ពុជាដើម្បីតាមដានករណីរោគសាស្ត្រ-២ និងលទ្ធផលតេស្តប្រចាំថ្ងៃ



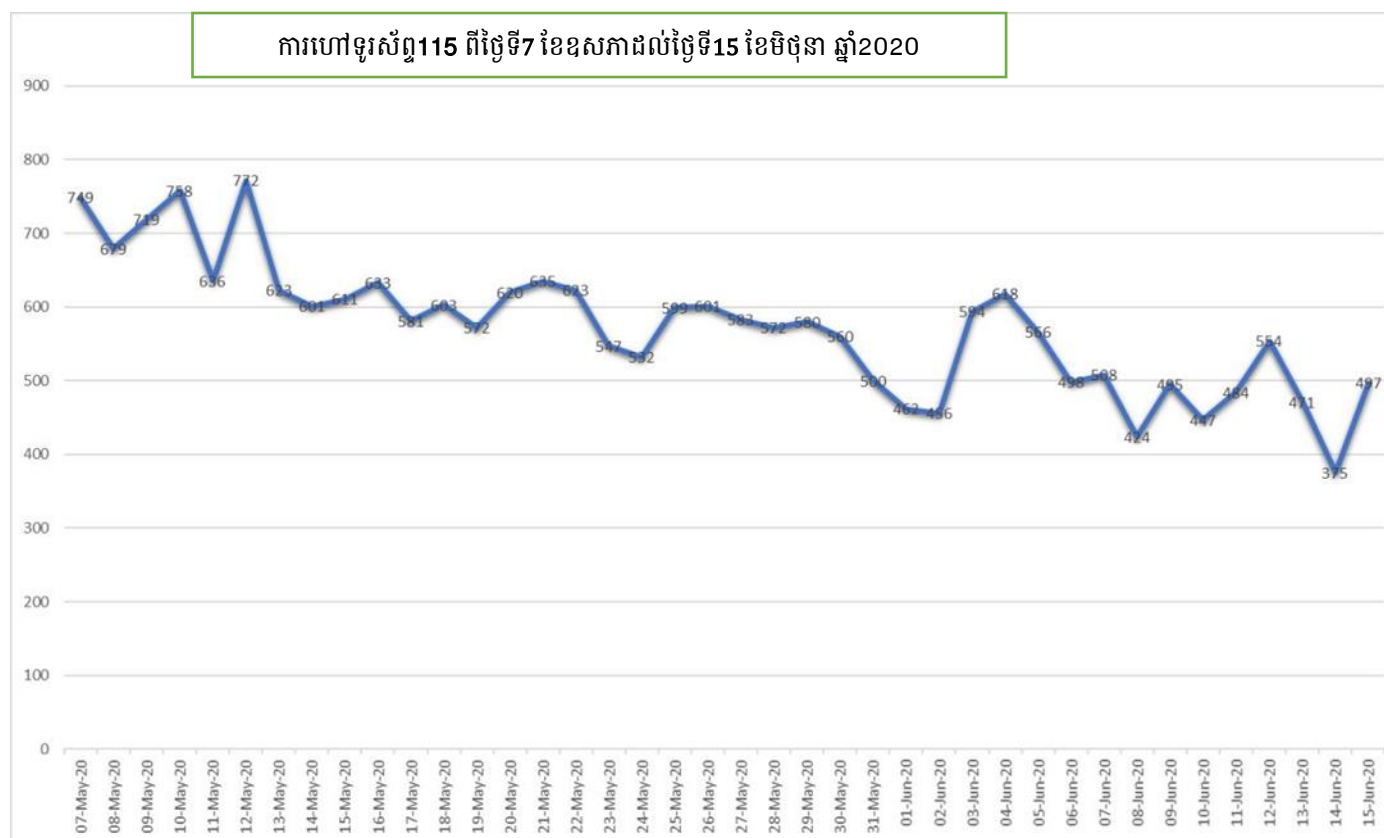
សម្គាល់: របាយការណ៍នេះរៀបរៀងឡើងដោយនាយកដ្ឋានប្រយុទ្ធនឹងជំងឺឆ្លងនៃក្រសួងសុខាភិបាលសហការជាមួយមជ្ឈមណ្ឌលគ្រប់គ្រងនិងបង្ការជំងឺសហរដ្ឋអាមេរិក វិទ្យាស្ថានប៉ាស្ទ័រកម្ពុជា និងអង្គការសុខភាពពិភពលោក

ក្រាហ្វិកទី៧: ហេតុផលផ្សេងៗនៃការធ្វើតេស្តរកមេរោគសាកូវី-២នៅវិទ្យាស្ថានប៉ាស្ទ័រកម្ពុជាប្រចាំថ្ងៃ

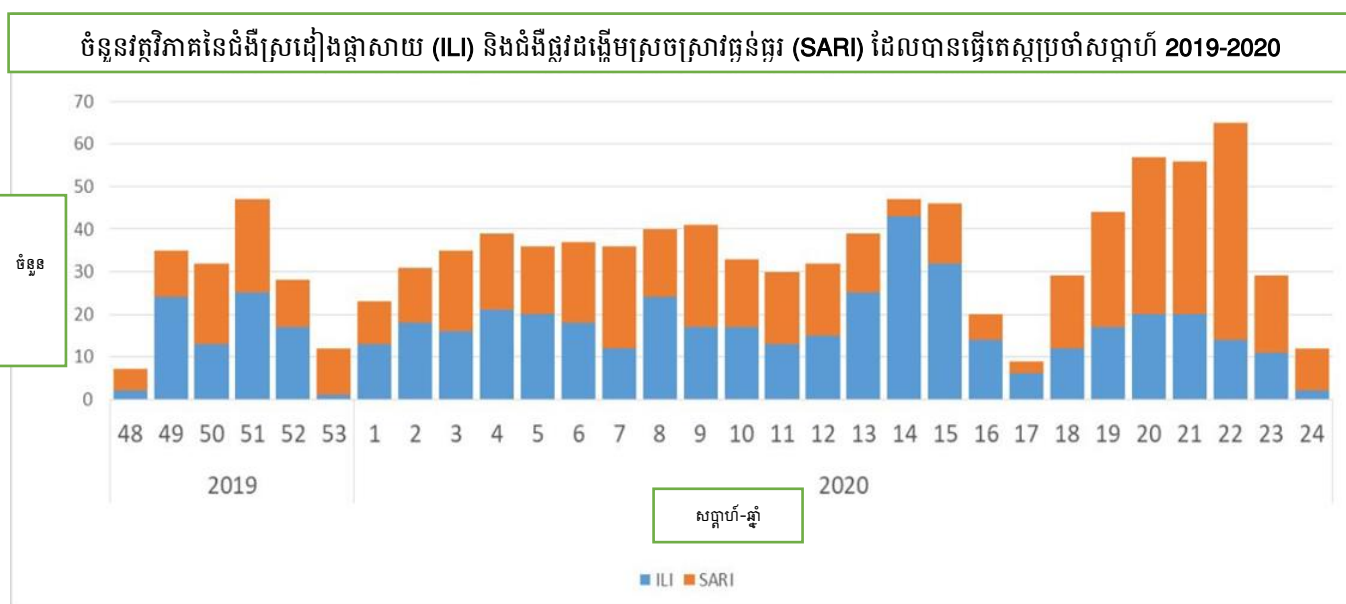


សម្គាល់: របាយការណ៍នេះរៀបរៀងឡើងដោយនាយកដ្ឋានប្រយុទ្ធនឹងជំងឺឆ្លងនៃក្រសួងសុខាភិបាលសហការជាមួយមជ្ឈមណ្ឌលគ្រប់គ្រងនិងបង្ការជំងឺសហរដ្ឋអាមេរិក វិទ្យាស្ថានប៉ាស្ទ័រកម្ពុជា និងអង្គការសុខភាពពិភពលោក

ក្រាហ្វិកទី៨: ទំនោរនៃការហៅទូរស័ព្ទមកកាន់លេខ 115 សាកសួរស្តីពីជំងឺកូវីដ-19



ក្រាហ្វិកទី៩: ចំនួនវត្តមានបានមកពីប្រព័ន្ធតាមដានមានស្រាប់នៃជំងឺស្រដៀងផ្តាសាយ (ILI) និងជំងឺផ្លូវដង្ហើមស្រួចស្រាវធ្ងន់ធ្ងរ (SARI) នៅប្រទេសកម្ពុជាដែលត្រូវបានធ្វើតេស្តរកមេរោគជំងឺកូវីដ-19 ។ វត្តមានទាំងអស់ត្រូវបានធ្វើតេស្តតែលទ្ធផលអវិជ្ជមានមេរោគ សាក្វី-2 ទាំងអស់។



សម្គាល់: របាយការណ៍នេះរៀបរៀងឡើងដោយនាយកដ្ឋានប្រយុទ្ធនឹងជំងឺឆ្លងនៃក្រសួងសុខាភិបាលសហការជាមួយមជ្ឈមណ្ឌលគ្រប់គ្រងនិងបង្ការជំងឺសហរដ្ឋអាមេរិក វិទ្យាស្ថានប៉ាស្ទ័រកម្ពុជា និងអង្គការសុខភាពពិភពលោក