



ក្រសួងសុខាភិបាល

របាយការណ៍ស្តីពីការតាមដានជំងឺកូវីដ-19

របាយការណ៍លេខ: 93

របាយការណ៍ថ្ងៃទី25-26 ខែមិថុនា ឆ្នាំ2020

ព័ត៌មានសំខាន់ៗ

- កាលពីយប់មិញវិទ្យាស្ថានប៉ាស្ទ័រកម្ពុជាពុំបានរកឃើញជំងឺកូវីដ-19 ករណីថ្មីទេ។
- កាលពីយប់មិញពុំមានរបាយការណ៍ទេដោយហេតុថាមានការច្រឡំការទាក់ទងក្នុងចំណោមក្រុមការងារគ្រប់គ្រងប្រព័ន្ធទិន្នន័យ។ ក្រុមការងារបានចាត់វិធានការមួយចំនួនដើម្បីចៀសវាងបញ្ហាបែបនេះនៅពេលខាងមុខទៀត។
- អ្នកប៉ះពាល់ត្រូវរាយការណ៍នៅថ្ងៃនេះមិនអាចទាក់ទងបានទេដែលបង្ហាញពីនីតិវិធីដែលបានកែសម្រួលរួចសម្រាប់ស្វែងរកនិងរាយការណ៍អ្នកប៉ះពាល់នៅលើយន្តហោះដែលមានអ្នកឈឺម្នាក់យ៉ាងតិច។ ក្រុមតាមដានស្វែងរកអ្នកប៉ះពាល់កំពុងធ្វើការជាមួយមន្ត្រីសុខាភិបាលមូលដ្ឋានដើម្បីស្វែងរកនិងធ្វើតេស្តអ្នកធ្វើដំណើរនៅក្នុងខេត្តរបស់ពួកគាត់។

ចំនួនករណីសរុប (ករណីថ្មី)

ករណីឈឺ : 130 (0)

ករណីប្រហែលឆ្លង : 1

ករណីស្លាប់ : 0

អ្នកប៉ះពាល់បច្ចុប្បន្ន

សរុប : 65

អ្នកមានហានិភ័យខ្ពស់: 20

ចំនួនអ្នកប៉ះពាល់

ចំនួនអ្នកប៉ះពាល់ជាមួយអ្នកជំងឺកូវីដ-19 ស្ថិតក្រោមការតាមដាន តាមទីកន្លែងនៃអ្នកប៉ះពាល់ (បើដឹង) ឬទីកន្លែងនៃករណីឈឺ (បើទីកន្លែងនៃអ្នកប៉ះពាល់មិនដឹង)

ទីកន្លែង	ចំនួនអ្នកប៉ះពាល់សរុប បច្ចុប្បន្ន (ចំនួនអ្នកមានហានិភ័យខ្ពស់)	ចំនួនអ្នកប៉ះពាល់សរុបដែល បានទូរស័ព្ទសាកសួរថ្ងៃនេះ (ចំនួនអ្នកមានហានិភ័យខ្ពស់)	ចំនួនអ្នកប៉ះពាល់សរុបដែលប មិនអាចទូរស័ព្ទសាកសួរបាន យ៉ាងតិច2ថ្ងៃ (ចំនួនអ្នកមាន ហានិភ័យខ្ពស់)
បន្ទាយមានជ័យ	5 (0)	1 (0)	4 (0)
បាត់ដំបង	8 (0)	0 (0)	2 (0)
កំពង់ចាម	44 (5)	2 (2)	19 (3)
កំពង់ឆ្នាំង	11 (0)	0 (0)	11 (0)
កំពង់ស្ពឺ	1 (0)	0 (0)	1 (0)
កំពង់ធំ	2 (0)	0 (0)	2 (0)
កំពត	16 (4)	0 (0)	16 (4)
កណ្តាល	26 (3)	0 (0)	26 (3)

សម្គាល់: របាយការណ៍នេះរៀបរៀងឡើងដោយនាយកដ្ឋានប្រយុទ្ធនឹងជំងឺឆ្លងនៃក្រសួងសុខាភិបាលជាមួយមជ្ឈមណ្ឌលគ្រប់គ្រងនិងបង្ការជំងឺសហរដ្ឋអាមេរិក វិទ្យាស្ថានប៉ាស្ទ័រកម្ពុជា និងអង្គការសុខភាពពិភពលោក

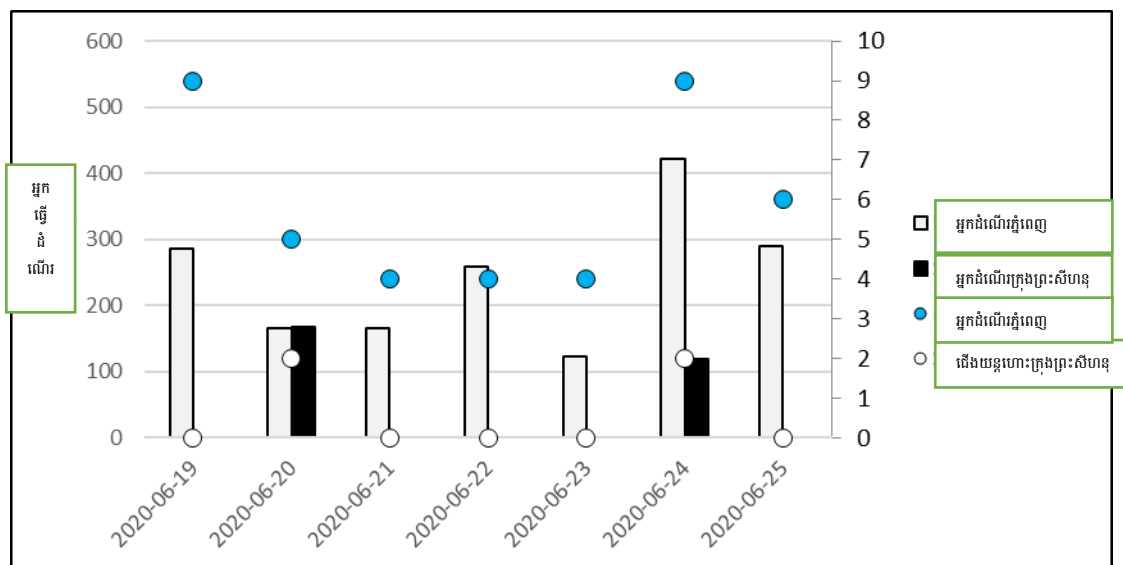
កែប	1 (0)	0 (0)	1 (0)
កោះកុង	2 (0)	0 (0)	2 (0)
ក្រចេះ	27 (2)	0 (0)	27 (2)
មណ្ឌលគីរី	1 (0)	0 (0)	1 (0)
ភ្នំពេញ	110 (3)	10 (0)	100 (3)
ព្រៃវែង	9 (0)	0 (0)	9 (0)
ពោធិ៍សាត់	4 (0)	0 (0)	4 (0)
រតនគិរី	1 (1)	0 (0)	1 (1)
សៀមរាប	4 (0)	0 (0)	4 (0)
ព្រះសីហនុ	6 (0)	0 (0)	6 (0)
ស្ទឹងត្រែង	3 (0)	0 (0)	3 (0)
ស្វាយរៀង	6 (0)	0 (0)	6 (0)
តាកែវ	7 (0)	0 (0)	7 (0)
ត្បូងឃ្មុំ	77 (2)	0 (0)	77 (2)
សរុប	371 (20)	13 (2)	329 (3)

ព័ត៌មានលំអិតស្តីពីជើងហោះហើរដែលមានអ្នកប៉ះពាល់ជាមួយករណីជំងឺកូវីដ-19 រយៈពេល 14 ថ្ងៃចុងក្រោយ

កាលបរិច្ឆេទ	ធ្វើដំណើរមកពី	ក្រុមហ៊ុនអាកាសចរណ៍	ជើងហោះហើរ	ម៉ោងមកដល់	ចំនួនករណីប៉ះពាល់ជំងឺនៅលើយន្តហោះ
12 មិថុនា	JKT	កម្ពុជា	KR708	19:00	2
16 មិថុនា	ម៉ាឡេស៊ី	ម៉ាឡេស៊ី	MH762	17:00	1
21 មិថុនា	ICN	អាស៊ីណា	OZ739	23:00	1

សម្គាល់: របាយការណ៍នេះរៀបរៀងឡើងដោយនាយកដ្ឋានប្រយុទ្ធនឹងជំងឺឆ្លងនៃក្រសួងសុខាភិបាលសហការជាមួយមជ្ឈមណ្ឌលគ្រប់គ្រងនិងបង្ការជំងឺសហរដ្ឋអាមេរិក វិទ្យាស្ថានប៉ាស្ទ័រកម្ពុជា និងអង្គការសុខភាពពិភពលោក

ក្រាហ្វិកទី១: ជើងយន្តហោះនិងអ្នកធ្វើដំណើរមកដល់ព្រលានយន្តហោះអន្តរជាតិភ្នំពេញនៅសប្តាហ៍មុន



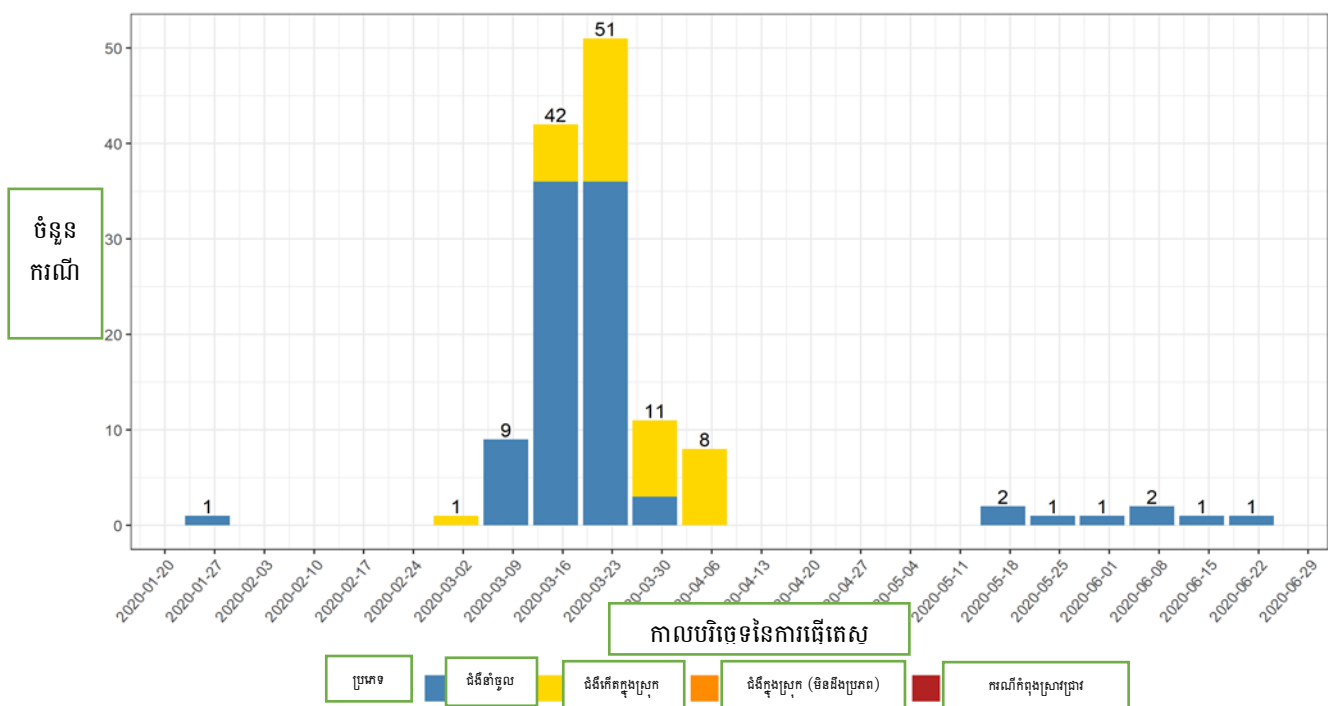
ករណីឈឺបញ្ជាក់ដោយមន្ទីរពិសោធន៍

រហូតមកដល់ថ្ងៃទី២៦ ខែមិថុនា ឆ្នាំ២០២០ មានអ្នកជំងឺកូវីដ-១៩ ចំនួន១៣០នាក់ ករណីប្រហែលឆ្លង១ករណី ក្នុងនោះ៩៣នាក់ជាករណីជាប់ពាក់ព័ន្ធនឹងការធ្វើដំណើរនៅបរទេស ៣៨នាក់ជាករណីឆ្លងក្នុងប្រទេសកម្ពុជាឬនៅបរទេសតាមការប៉ះពាល់ជាមួយអ្នកជំងឺកូវីដ-១៩ ។

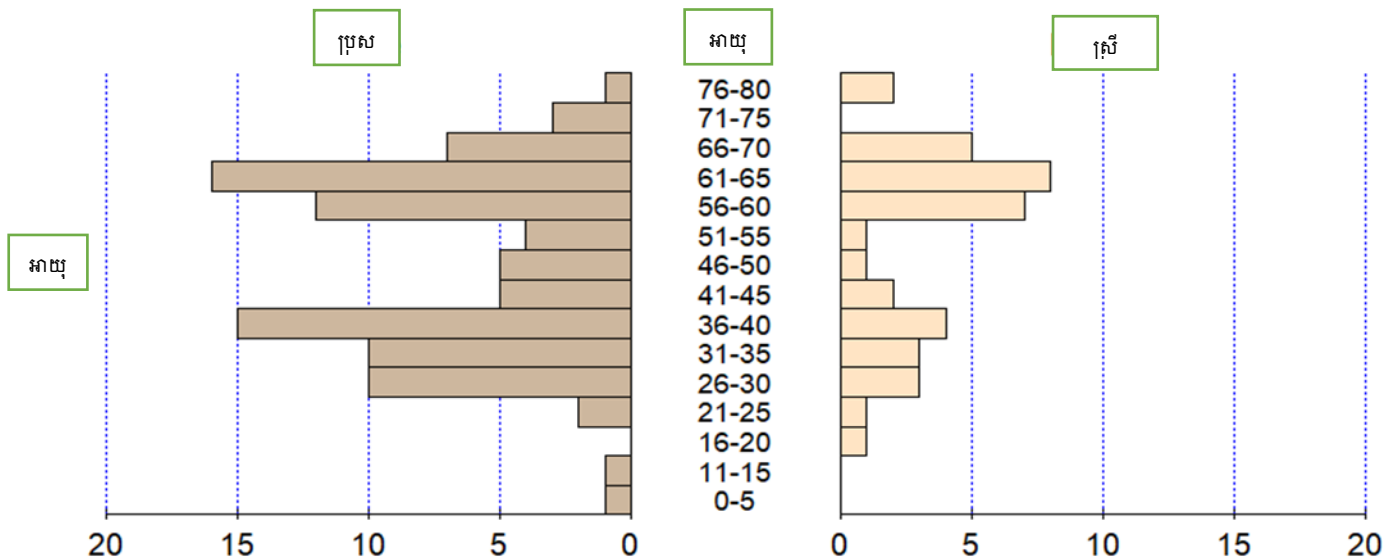
ករណីឆ្លងនៅក្រៅប្រទេស ត្រូវបានរាយការណ៍ថា អាចនឹងឆ្លងនៅក្នុងប្រទេសចំនួនដប់៖ ប្រទេសបារាំង (៣៧) ម៉ាឡេស៊ី (៣៥) ថៃ (៦) វៀតណាម (៣) ឥណ្ឌូណេស៊ី (២នាក់) ចិន (១) អូទ្រីស (១) អង់គ្លេស (១) ជប៉ុន (១) សហរដ្ឋអាមេរិក (១នាក់) ហ្វីលីពីន (១នាក់) និង២នាក់ទៀតមានព័ត៌មានមិនច្បាស់ ។ អ្នកជំងឺទាំងនោះមានសញ្ញាតិចំនួន១២ រួមមានជនជាតិខ្មែរ (៥៨ នាក់) បារាំង (៣៩នាក់) ម៉ាឡេស៊ី (១៣នាក់) អង់គ្លេស (៥នាក់) ចិន (៣នាក់) វៀតណាម (៣នាក់) អាមេរិក (២នាក់) ឥណ្ឌូណេស៊ី (២នាក់) កាណាដា (២នាក់) បែលហ្ស៊ិក (១នាក់) ស៊ុយអែត (១នាក់) និងកុងហ្គូ (១នាក់) ។ ករណីឈឺទាំងនោះត្រូវបានរកឃើញនៅក្នុងខេត្តចំនួន១៣ (សូមមើលផែនទី)។

សម្គាល់: របាយការណ៍នេះរៀបរៀងឡើងដោយនាយកដ្ឋានប្រយុទ្ធនឹងជំងឺឆ្លងនៃក្រសួងសុខាភិបាលសហការជាមួយដ្ឋបាលគ្រប់គ្រងនិងបង្ការជំងឺសហរដ្ឋអាមេរិក វិទ្យាស្ថានប៉ាស្ទ័រកម្ពុជា និងអង្គការសុខភាពពិភពលោក

ក្រាហ្វិកទី២: ករណីឈឺបញ្ជាក់ដោយមន្ទីរពិសោធន៍បែងចែកតាមស្ថានភាពនៃការឆ្លង និងកាលបរិច្ឆេទនៃលទ្ធផលតេស្តវិជ្ជមាន ចាប់ផ្តើមពីថ្ងៃទី៣ ខែមីនា ឆ្នាំ២០២០



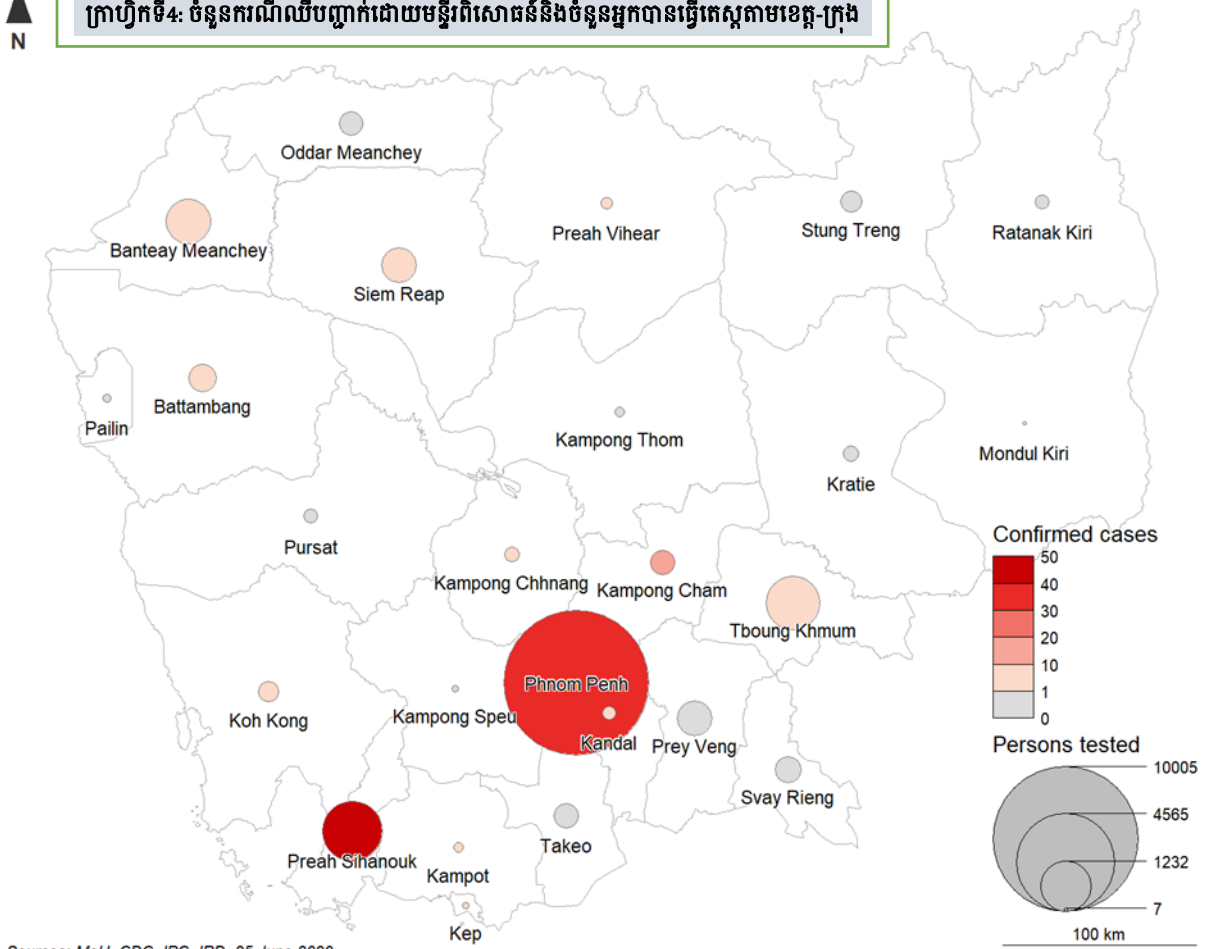
ក្រាហ្វិកទី៣: ពីភាគីអាយុនៃករណីឈឺ និងករណីប្រហែលឆ្លងជំងឺកូវីដ-19



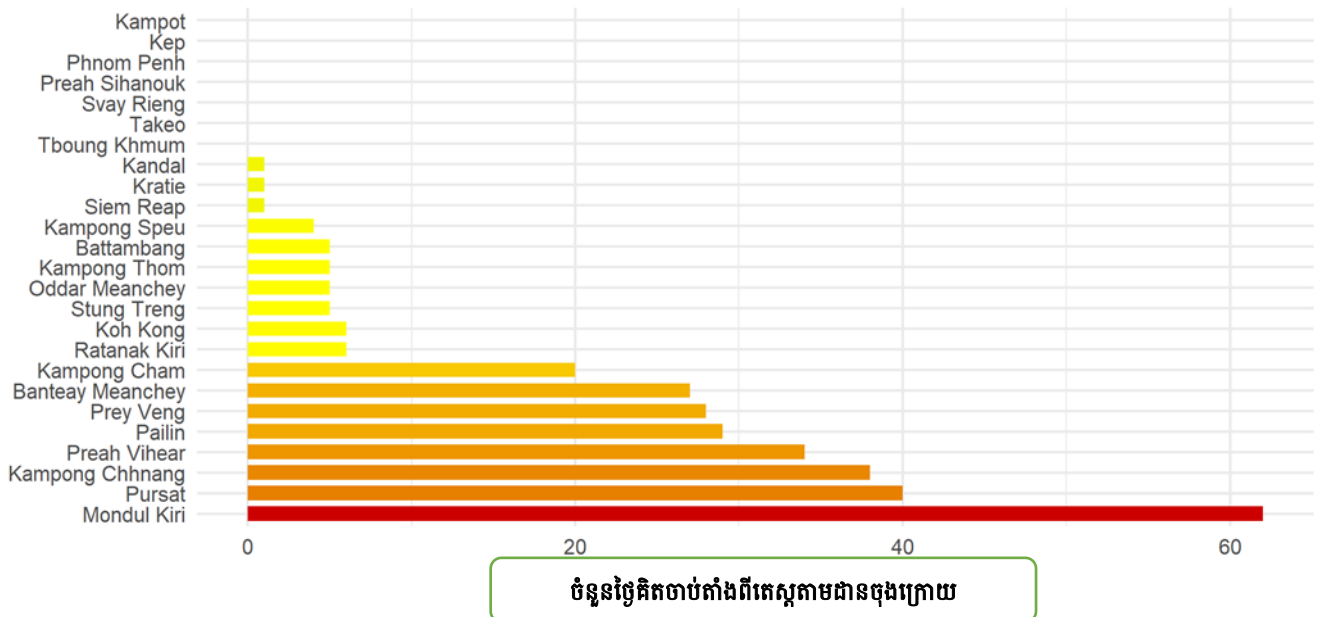
សម្គាល់: របាយការណ៍នេះរៀបរៀងឡើងដោយនាយកដ្ឋានប្រយុទ្ធនឹងជំងឺឆ្លងនៃក្រសួងសុខាភិបាលសហការជាមួយមជ្ឈមណ្ឌលគ្រប់គ្រងនិងបង្ការជំងឺសហរដ្ឋអាមេរិក វិទ្យាស្ថានប៉ាស្ទ័រកម្ពុជា និងអង្គការសុខភាពពិភពលោក



ក្រាហ្វិកទី៤: ចំនួនករណីឈឺបញ្ជាក់ដោយមន្ទីរពិសោធន៍និងចំនួនអ្នកបានធ្វើតេស្តតាមខេត្ត-ក្រុង

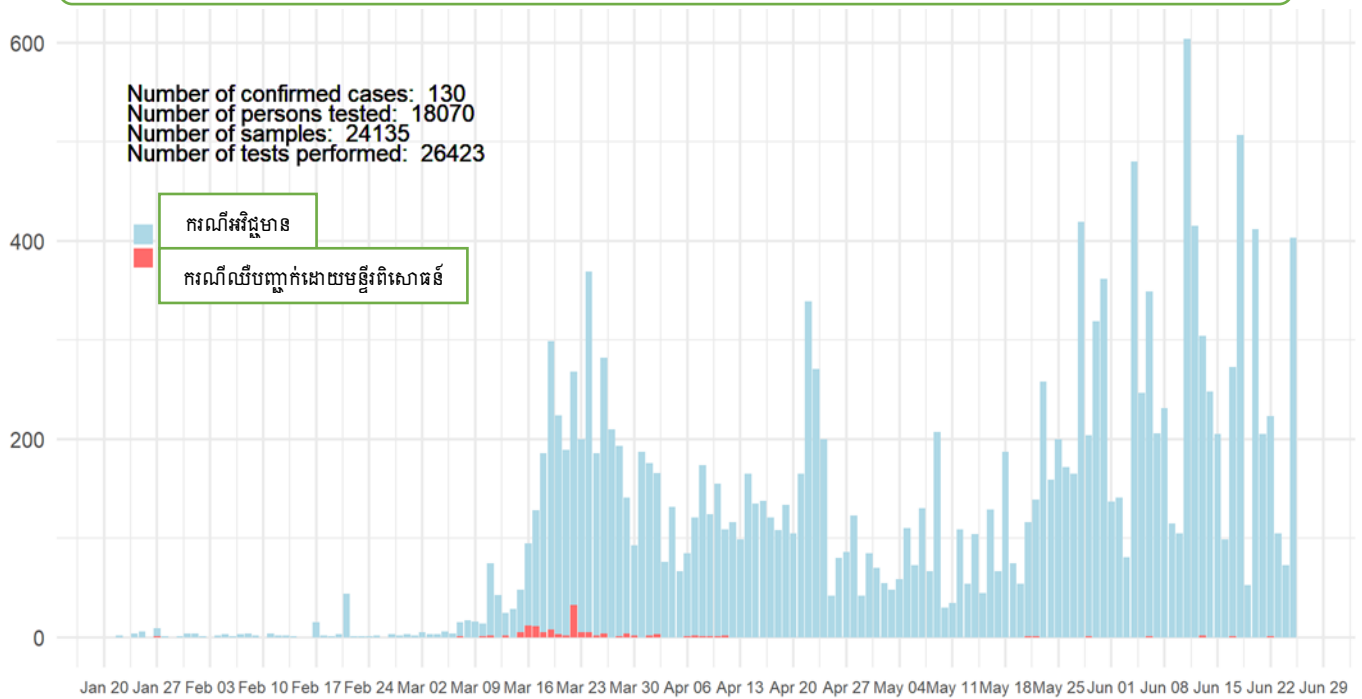


ក្រាហ្វិកទី៥: ចំនួនថ្ងៃគិតចាប់តាំងពីខេត្តនីមួយៗ បានបញ្ជូនវត្ថុវិភាគនៃករណីសង្ស័យមកធ្វើតេស្តនៅវិទ្យាស្ថានប៉ាស្ទ័រកម្ពុជា



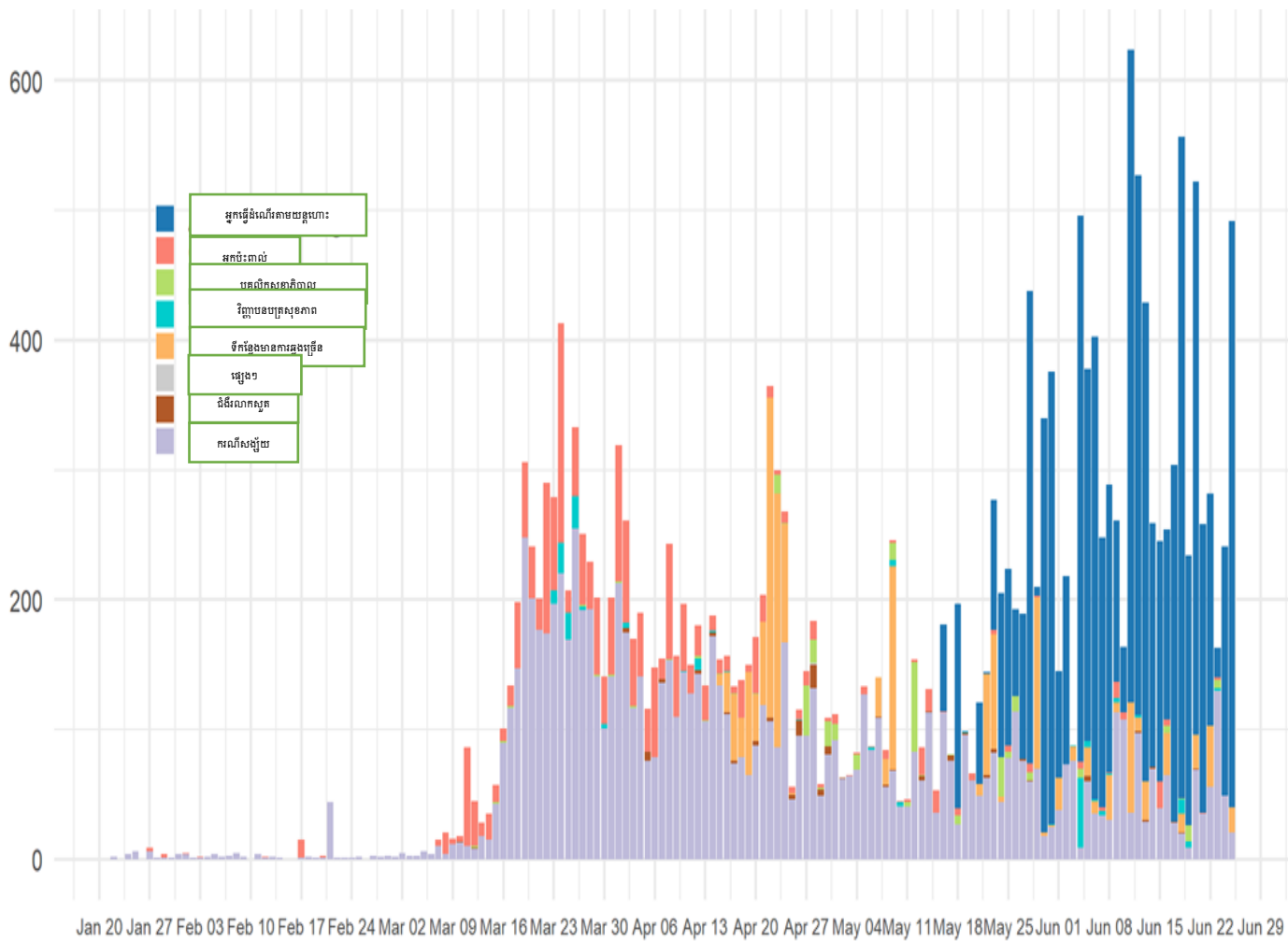
សម្គាល់: របាយការណ៍នេះរៀបរៀងឡើងដោយនាយកដ្ឋានប្រយុទ្ធនឹងជំងឺឆ្លងនៃក្រសួងសុខាភិបាលសហការជាមួយមជ្ឈមណ្ឌលគ្រប់គ្រងនិងបង្ការជំងឺសហរដ្ឋអាមេរិក វិទ្យាស្ថានប៉ាស្ទ័រកម្ពុជា និងអង្គការសុខភាពពិភពលោក

ក្រាហ្វិកទី៦: បង្ហាញពីចំនួនវត្តមានក្រៅបានធ្វើតេស្តនៅវិទ្យាស្ថានប៉ាស្ទ័រកម្ពុជាដើម្បីតាមដានរកមេរោគសាកូវី-2 និងលទ្ធផលតេស្តប្រចាំថ្ងៃ



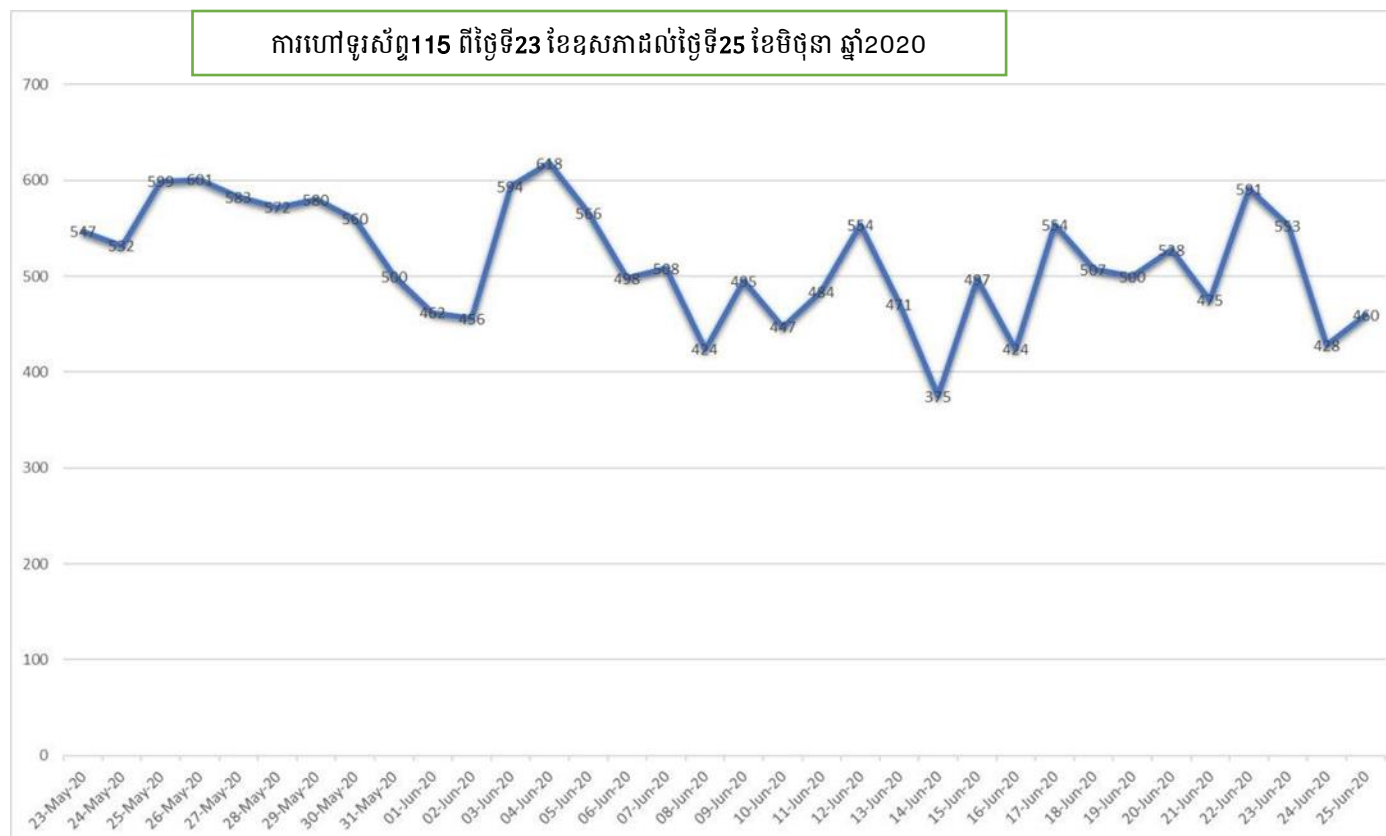
សម្គាល់: របាយការណ៍នេះរៀបរៀងឡើងដោយនាយកដ្ឋានប្រយុទ្ធនឹងជំងឺឆ្លងនៃក្រសួងសុខាភិបាលសហការជាមួយដ្ឋប្បវេណីលក្របគ្រងនិងបង្ការជំងឺសហរដ្ឋអាមេរិក វិទ្យាស្ថានប៉ាស្ទ័រកម្ពុជា និងអង្គការសុខភាពពិភពលោក

ក្រាហ្វិកទី៧: ហេតុផលផ្សេងៗនៃការធ្វើតេស្តរកមេរោគសាកូវី-២នៅវិទ្យាស្ថានប៉ាស្ទ័រកម្ពុជាប្រចាំថ្ងៃ

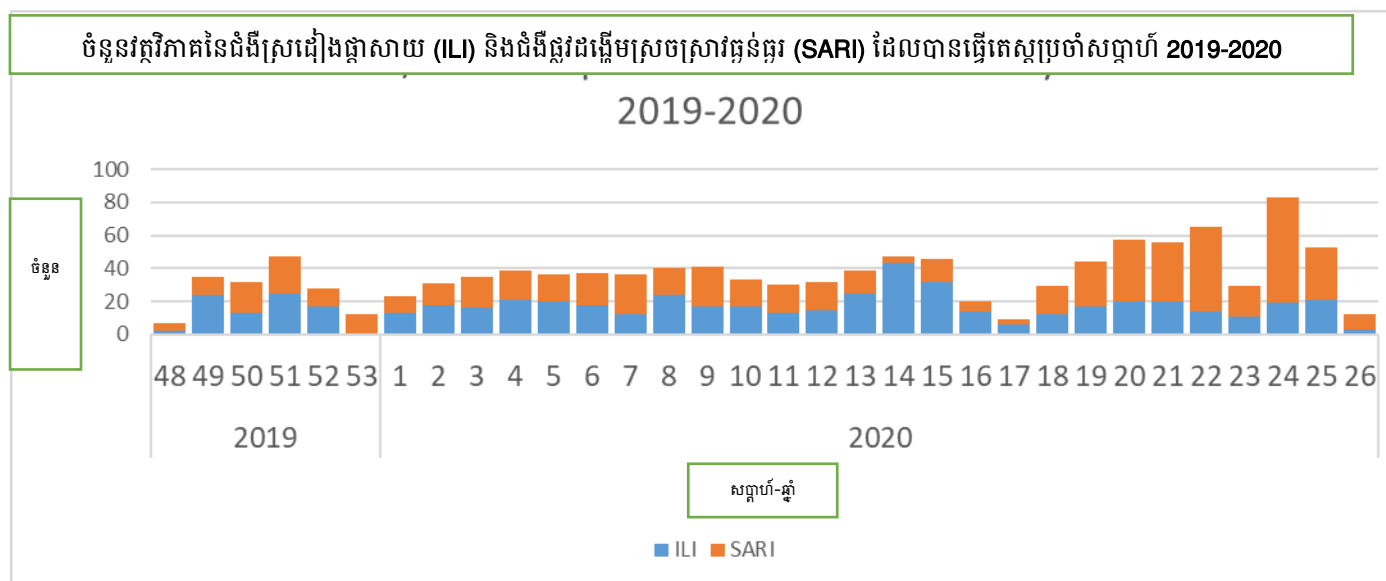


សម្គាល់: របាយការណ៍នេះរៀបរៀងឡើងដោយនាយកដ្ឋានប្រយុទ្ធនឹងជំងឺឆ្លងនៃក្រសួងសុខាភិបាលសហការជាមួយមជ្ឈមណ្ឌលគ្រប់គ្រងនិងបង្ការជំងឺសហរដ្ឋអាមេរិក វិទ្យាស្ថានប៉ាស្ទ័រកម្ពុជា និងអង្គការសុខភាពពិភពលោក

ក្រាហ្វិកទី៨: ទំនោរនៃការហៅទូរស័ព្ទមកកាន់លេខ 115 សាកសួរស្តីពីជំងឺកូវីដ-19



ក្រាហ្វិកទី៩: ចំនួនវត្តមានបានមកពីប្រព័ន្ធតាមដានមានស្រាប់នៃជំងឺស្រដៀងផ្តាសាយ (ILI) និងជំងឺផ្លូវដង្ហើមស្រួចស្រាវធ្ងន់ធ្ងរ (SARI) នៅប្រទេសកម្ពុជាដែលត្រូវបានធ្វើតេស្តរកមេរោគជំងឺកូវីដ-19 ។ វត្តមានទាំងអស់ត្រូវបានធ្វើតេស្តតែលទ្ធផលអវិជ្ជមានមេរោគ សាកូវី-2 ទាំងអស់។



សម្គាល់: របាយការណ៍នេះរៀបរៀងឡើងដោយនាយកដ្ឋានប្រយុទ្ធនឹងជំងឺឆ្លងនៃក្រសួងសុខាភិបាលសហការជាមួយមជ្ឈមណ្ឌលគ្រប់គ្រងនិងបង្ការជំងឺសហរដ្ឋអាមេរិក វិទ្យាស្ថានប៉ាស្ទ័រកម្ពុជា និងអង្គការសុខភាពពិភពលោក