



ក្រសួងសុខាភិបាល

របាយការណ៍ស្តីពីការតាមដានជំងឺកូវីដ-19

របាយការណ៍លេខ: 95

របាយការណ៍ថ្ងៃទី29 ខែមិថុនា ឆ្នាំ2020

ព័ត៌មានសំខាន់ៗ

- កាលពីយប់មិញវិទ្យាស្ថានប៉ាស្ទ័រកម្ពុជាពុំបានរកឃើញជំងឺកូវីដ-19 ករណីថ្មីទេ។
- វត្តមានករណីចំនួន290ត្រូវបានធ្វើតេស្តដោយវិទ្យាស្ថានប៉ាស្ទ័រកម្ពុជា ក្នុងនោះរួមមាន229ជាវត្តមានតាមដានលើកទីមួយដែល165មកពីអ្នកធ្វើដំណើរតាមយន្តហោះ និង62ជាករណីសង្ស័យមកពីខេត្តចំនួន5។
- អស់រយៈពេល2សប្តាហ៍មកហើយចាប់តាំងពីជើងយន្តហោះលើកទីមួយដែលគេតម្រូវឱ្យអ្នកដំណើរកក់លុយចំនួន3000ដុល្លា សម្រាប់ថ្លៃការធ្វើតេស្ត ការដាក់ឱ្យនៅដាច់ដោយឡែក និងការព្យាបាល។ ក្រុមការងារការតាមដានកំពុងជួយក្រសួងសុខាភិបាលក្នុងការតាមដានការបំពេញលក្ខខណ្ឌនៃការធ្វើតេស្តមុនប្រគល់លុយកក់ជូនវិញប៉ុន្តែបញ្ហានៅតែមានក្នុងការគ្រប់គ្រងទិន្នន័យដែលមកពីច្រើនប្រភព។
- មន្ទីរពេទ្យបង្អែកខេត្តសៀមរាបត្រូវបានជ្រើសរើសជាមណ្ឌលមួយសម្រាប់ការធ្វើតេស្តនៅពេលអនាគតដោយប្រើបច្ចេកវិទ្យា ហ្សឺណូមិក (Genexpert) ប៉ុន្តែតម្រូវឱ្យមានការជួលជុលហេដ្ឋារចនាសម្ព័ន្ធផ្នែកជីវសុវត្ថិភាពនិងជីវសន្តិសុខ (Biosafety and Biosecurity) យ៉ាងច្រើនមុនពេលបុគ្គលិកមន្ទីរពិសោធន៍របស់មន្ទីរពេទ្យអាចធ្វើតេស្តរកមេរោគជំងឺកូវីដ-19 បាន។ ក្រុមការងាររបស់ក្រសួងសុខាភិបាលមួយនឹងធ្វើដំណើរទៅកាន់ខេត្តសៀមរាបនៅសប្តាហ៍នេះដើម្បីវាយតម្លៃតម្រូវការនាពេលបច្ចុប្បន្ននេះនិងធ្វើរបាយការណ៍ពីលទ្ធផលនៃការរកឃើញ។
- ក្រុមការងារពីរក្រុមនឹងទៅខេត្តត្បូងឃ្មុំនិងខេត្តកំពង់ស្ពឺនៅសប្តាហ៍នេះដើម្បីផ្តល់ការគាំទ្រដល់ខេត្តនេះដោយមានគោលបំណងបិទច្រក ប៉ុន្តែបន្ថែមផែនការយុទ្ធសាស្ត្រជំរុញការធ្វើចត្តាឡីស័កអ្នកធ្វើដំណើរតាមយន្តហោះ។ ខេត្តជាច្រើនបានរាយការណ៍ពីបញ្ហាក្នុងការផ្តល់អាហារ ការស្នាក់នៅ និងការថែទាំផ្នែកវេជ្ជសាស្ត្រដល់អ្នកធ្វើដំណើរដែលធ្វើចត្តាឡីស័កដែលជិះយន្តហោះមានដឹកអ្នកជំងឺកូវីដ-19 យ៉ាងតិចមួយនាក់ក្នុងនោះ។

ចំនួនករណីសរុប (ករណីថ្មី)

ករណីឈឺ : 141 (0)

ករណីប្រហែលឆ្លង : 1

ករណីស្លាប់ : 0

អ្នកប៉ះពាល់បច្ចុប្បន្ន

សរុប : 466

អ្នកមានហានិភ័យខ្ពស់: 20

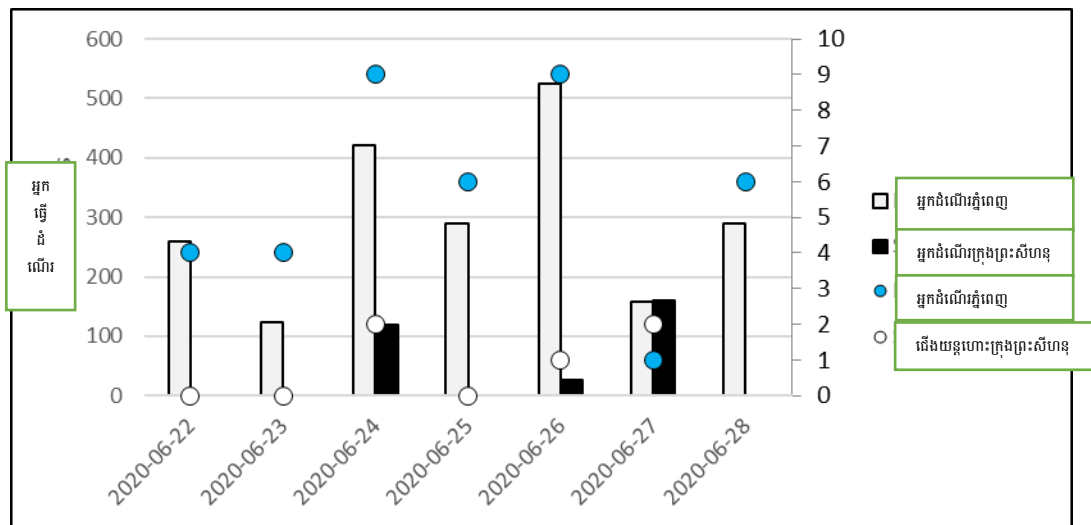
ចំនួនអ្នកប៉ះពាល់

ព័ត៌មានលំអិតស្តីពីជើងហោះហើរដែលមានអ្នកប៉ះពាល់ជាមួយករណីជំងឺកូវីដ-19 រយៈពេល14ថ្ងៃចុងក្រោយ

សម្គាល់: របាយការណ៍នេះរៀបរៀងឡើងដោយនាយកដ្ឋានប្រយុទ្ធនឹងជំងឺឆ្លងនៃក្រសួងសុខាភិបាលសហការជាមួយមជ្ឈមណ្ឌលគ្រប់គ្រងនិងបង្ការជំងឺសហរដ្ឋអាមេរិក វិទ្យាស្ថានប៉ាស្ទ័រកម្ពុជា និងអង្គការសុខភាពពិភពលោក

| កាលបរិច្ឆេទ | ធ្វើដំណើរមកពី | ក្រុមហ៊ុនអាកាសចរណ៍ | លើសហគមន៍ | ម៉ោងមកដល់ | ចំនួនករណីប៉ះពាល់ជំងឺនៅលើយន្តហោះ |
|-------------|---------------|--------------------|----------|-----------|---------------------------------|
| 16 មិថុនា | KUL | ម៉ាឡេស៊ី | MH762 | 17:00 | 1 |
| 21 មិថុនា | ICN | អាស៊ីណា | OZ739 | 23:00 | 1 |
| 25 មិថុនា | CGK | កម្ពុជា | KR708 | 23:30 | 9 |
| 26 មិថុនា | KUL | ម៉ាឡេស៊ី | MH754 | 10:00 | 2 |

ក្រាហ្វិកទី១: ជើងយន្តហោះនិងអ្នកធ្វើដំណើរមកដល់ព្រលានយន្តហោះអន្តរជាតិភ្នំពេញនៅសប្តាហ៍មុន



ចំនួនអ្នកប៉ះពាល់ជាមួយអ្នកជំងឺកូវីដ-19 ស្ថិតក្រោមការតាមដាន តាមទីកន្លែងនៃអ្នកប៉ះពាល់ (បើដឹង) ឬទីកន្លែងនៃករណីឈឺ (បើទីកន្លែងនៃអ្នកប៉ះពាល់មិនដឹង)

| ទីកន្លែង | ចំនួនអ្នកប៉ះពាល់សរុបបច្ចុប្បន្ន (ចំនួនអ្នកមានហានិភ័យខ្ពស់) | ចំនួនអ្នកប៉ះពាល់សរុបដែលបានទូរស័ព្ទសាកសួរថ្ងៃនេះ (ចំនួនអ្នកមានហានិភ័យខ្ពស់) | ចំនួនអ្នកប៉ះពាល់សរុបដែលមិនអាចទូរស័ព្ទសាកសួរបានយ៉ាងតិច២ថ្ងៃ (ចំនួនអ្នកមានហានិភ័យខ្ពស់) |
|-------------|---|---|--|
| ភ្នំពេញ | 117(2) | 0(0) | 116(2) |
| ត្បូងឃ្មុំ | 115(3) | 115(3) | 0(0) |
| កំពង់ចាម | 50(0) | 50(0) | 16(0) |
| ក្រចេះ | 30(0) | 0(0) | 30(0) |
| កណ្តាល | 25(1) | 0(0) | 17(1) |
| ព្រះសីហនុ | 22(0) | 0(0) | 22(0) |
| កំពង់ឆ្នាំង | 14(1) | 0(0) | 14(1) |
| ព្រៃវែង | 14(0) | 0(0) | 14(0) |

សម្គាល់: របាយការណ៍នេះរៀបរៀងឡើងដោយនាយកដ្ឋានប្រយុទ្ធនឹងជំងឺឆ្លងនៃក្រសួងសុខាភិបាលសហការជាមួយមជ្ឈមណ្ឌលគ្រប់គ្រងនិងបង្ការជំងឺសហរដ្ឋអាមេរិក វិទ្យាស្ថានប៉ាស្ទ័រកម្ពុជា និងអង្គការសុខភាពពិភពលោក

| | | | |
|--------------|---------------|---------------|---------------|
| បាត់ដំបង | 10(0) | 6(0) | 4(0) |
| កំពត | 10(0) | 0(0) | 4(0) |
| ពោធិ៍សាត់ | 8(0) | 0(0) | 8(0) |
| សៀមរាប | 8(0) | 0(0) | 8(0) |
| ស្វាយរៀង | 8(0) | 0(0) | 8(0) |
| តាកែវ | 7(0) | 0(0) | 7(0) |
| មិនដឹង | 6(0) | 0(0) | 6(0) |
| បន្ទាយមានជ័យ | 6(0) | 5(0) | 6(0) |
| កំពង់ធំ | 4(0) | 0(0) | 3(0) |
| កោះកុង | 3(0) | 0(0) | 3(0) |
| ស្ទឹងត្រែង | 3(0) | 0(0) | 3(0) |
| រតនគិរី | 2(0) | 0(0) | 2(0) |
| កំពង់ស្ពឺ | 1(0) | 0(0) | 1(0) |
| កែប | 1(0) | 0(0) | 1(0) |
| មណ្ឌលគិរី | 1(0) | 0(0) | 1(0) |
| ព្រះសីហនុ | 1(0) | 0(0) | 1(0) |
| សរុប | 466(7) | 176(3) | 295(4) |

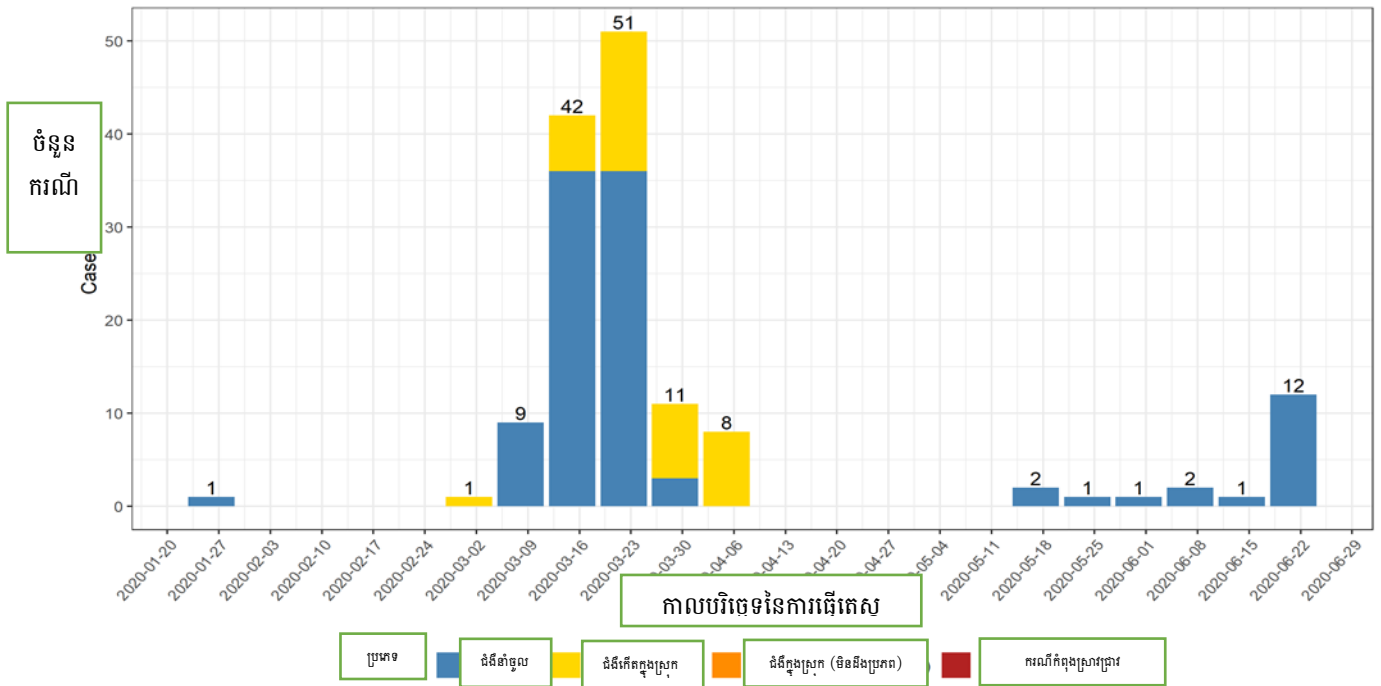
ករណីឈឺបញ្ជាក់ដោយមន្ទីរពិសោធន៍

រហូតមកដល់ថ្ងៃទី29 ខែមិថុនា ឆ្នាំ2020 មានអ្នកជំងឺកូវីដ-19 ចំនួន142នាក់ ករណីប្រហែលឆ្លង1ករណី ក្នុងនោះ104នាក់ជាករណីជាប់ពាក់ព័ន្ធនឹងការធ្វើដំណើរនៅបរទេស 38នាក់ជាករណីឆ្លងក្នុងប្រទេសកម្ពុជាឬនៅបរទេសតាមការប៉ះពាល់ជាមួយអ្នកជំងឺកូវីដ-19 ។

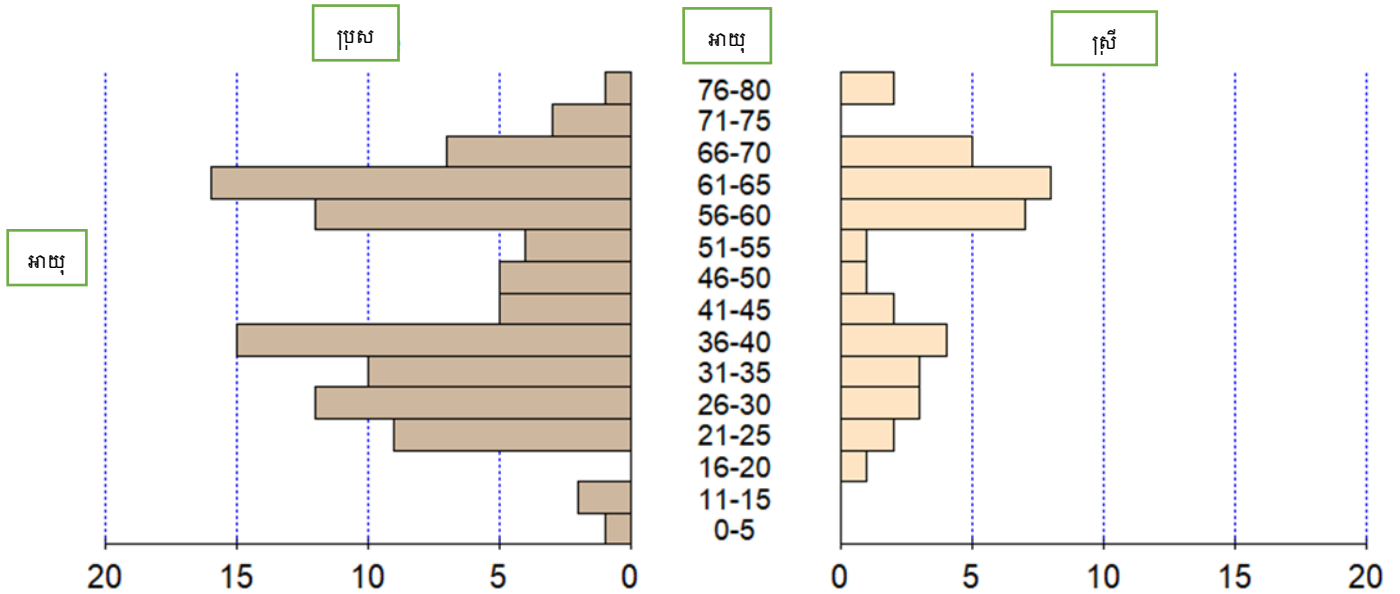
ករណីឆ្លងនៅក្រៅប្រទេស ត្រូវបានរាយការណ៍ថា អាចនឹងឆ្លងនៅក្នុងប្រទេសចំនួនដប់៖ ប្រទេសបារាំង (37) ម៉ាឡេស៊ី (37) ថៃ (6) វៀតណាម (3) ឥណ្ឌូណេស៊ី (12នាក់) ចិន (1) អូទ្រីស (1) អង់គ្លេស (1) ជប៉ុន (1) សហរដ្ឋអាមេរិក (1នាក់) ហ្វីលីពីន (1នាក់) និង2នាក់ទៀតមានព័ត៌មានមិនច្បាស់ ។ អ្នកជំងឺទាំងនោះមានសញ្ញាតិចំនួន12 រួមមានជនជាតិខ្មែរ (68 នាក់) បារាំង (39នាក់) ម៉ាឡេស៊ី (13នាក់) អង់គ្លេស (5នាក់) ចិន (3នាក់) វៀតណាម (3នាក់) អាមេរិក (2នាក់) ឥណ្ឌូណេស៊ី (2នាក់) កាណាដា (2នាក់) បែលហ្ស៊ិក (1នាក់) ស៊ុយអែត (1នាក់) និងកុងហ្គូ (1នាក់) ។ ករណីឈឺទាំងនោះត្រូវបានរកឃើញនៅក្នុងខេត្តចំនួន13 (សូមមើលផែនទី)។

សម្គាល់៖ របាយការណ៍នេះរៀបរៀងឡើងដោយនាយកដ្ឋានប្រយុទ្ធនឹងជំងឺឆ្លងនៃក្រសួងសុខាភិបាលសហការជាមួយមជ្ឈមណ្ឌលគ្រប់គ្រងនិងបង្ការជំងឺសហរដ្ឋអាមេរិក វិទ្យាស្ថានប៉ាស្ទ័រកម្ពុជា និងអង្គការសុខភាពពិភពលោក

ក្រាហ្វិកទី២: ករណីឈឺបញ្ជាក់ដោយមន្ទីរពិសោធន៍បែងចែកតាមស្ថានភាពនៃការឆ្លង និងកាលបរិច្ឆេទនៃលទ្ធផលតេស្តវិជ្ជមាន ចាប់ពីថ្ងៃទី៣ ខែមីនា ឆ្នាំ២០២០



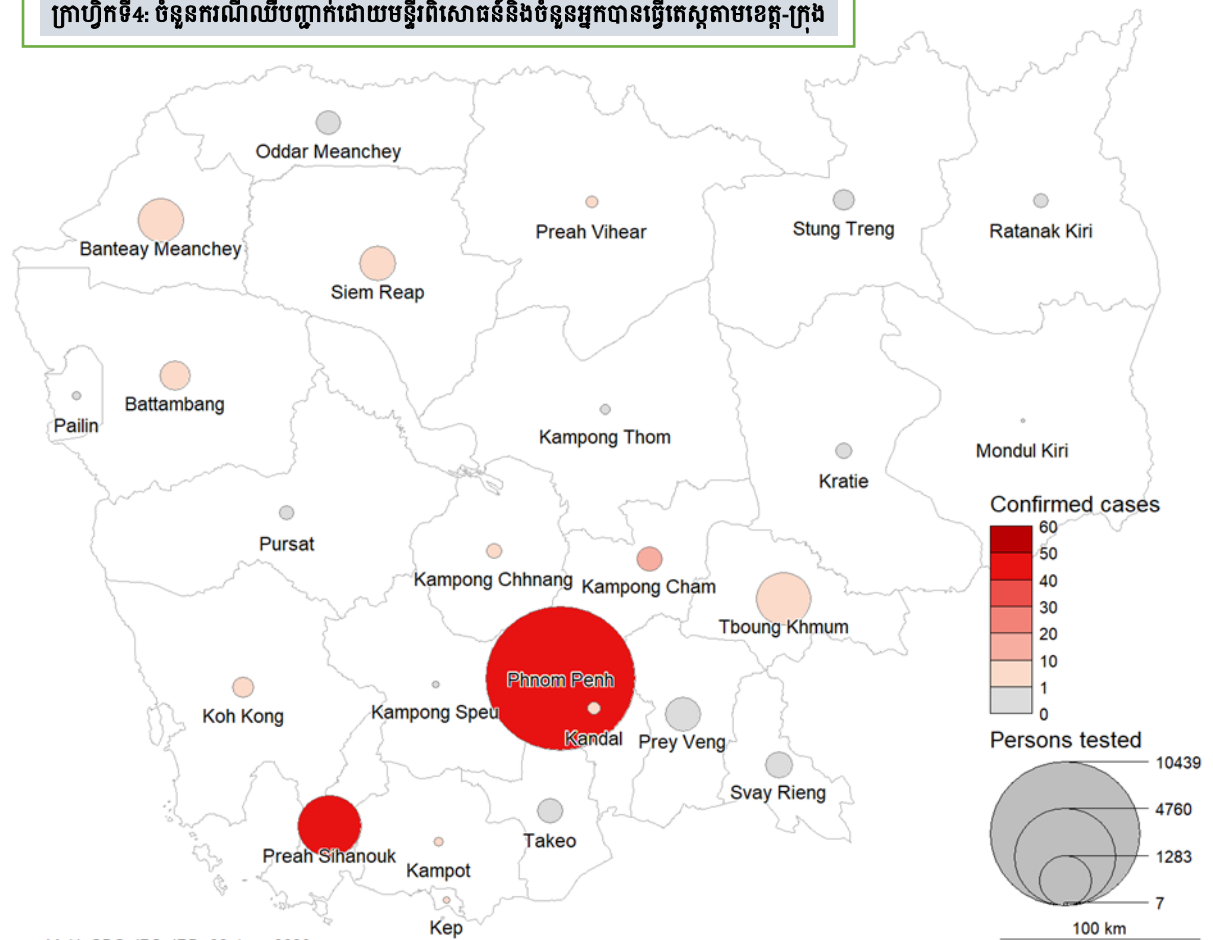
ក្រាហ្វិកទី៣: ពីរ៉ាមីតអាយុនៃករណីឈឺ និងករណីប្រហែលឆ្លងជំងឺកូវីដ-១៩



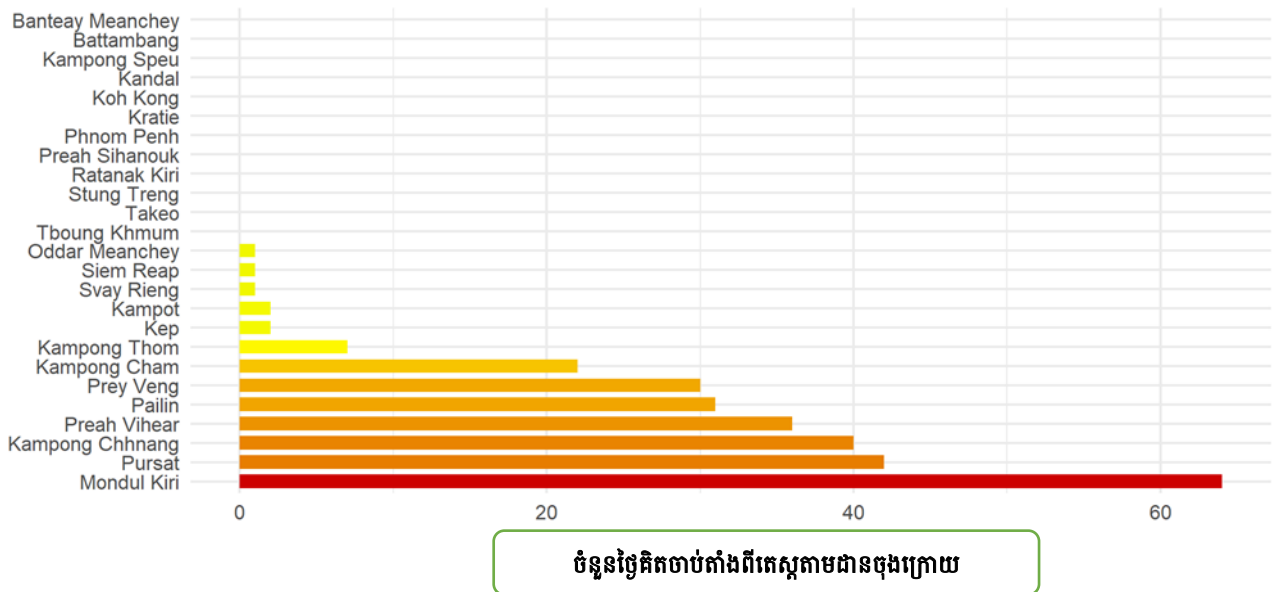
សម្គាល់: របាយការណ៍នេះរៀបរៀងឡើងដោយនាយកដ្ឋានប្រយុទ្ធនឹងជំងឺឆ្លងនៃក្រសួងសុខាភិបាលសហការជាមួយដ្ឋបាលគ្រប់គ្រងនិងបង្ការជំងឺសហរដ្ឋអាមេរិក វិទ្យាស្ថានប៉ាស្ទ័រកម្ពុជា និងអង្គការសុខភាពពិភពលោក



ក្រាហ្វិកទី៤: ចំនួនករណីឈឺបញ្ជាក់ដោយមន្ទីរពិសោធន៍និងចំនួនអ្នកបានធ្វើតេស្តតាមខេត្ត-ក្រុង

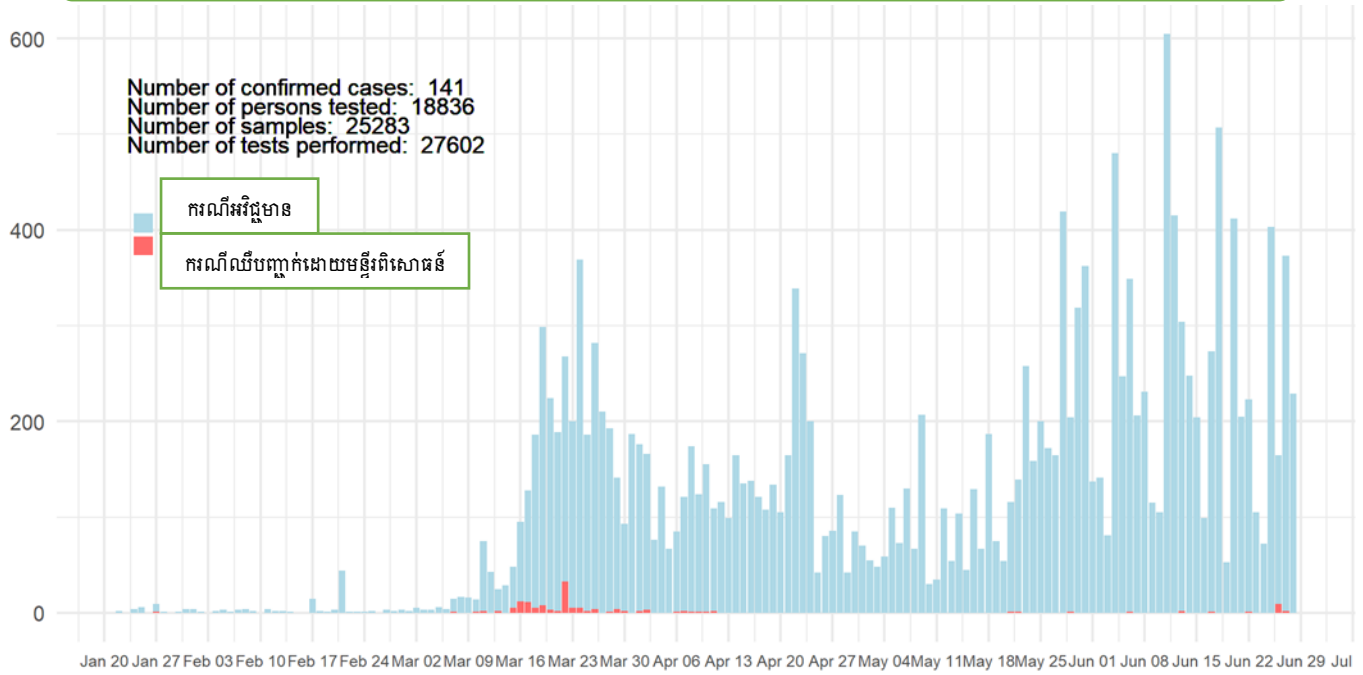


ក្រាហ្វិកទី៥: ចំនួនថ្ងៃគិតចាប់តាំងពីខេត្តនីមួយៗ បានបញ្ជូនវត្ថុវិភាគនៃករណីសង្ស័យមកធ្វើតេស្តនៅវិទ្យាស្ថានប៉ាស្ទ័រកម្ពុជា



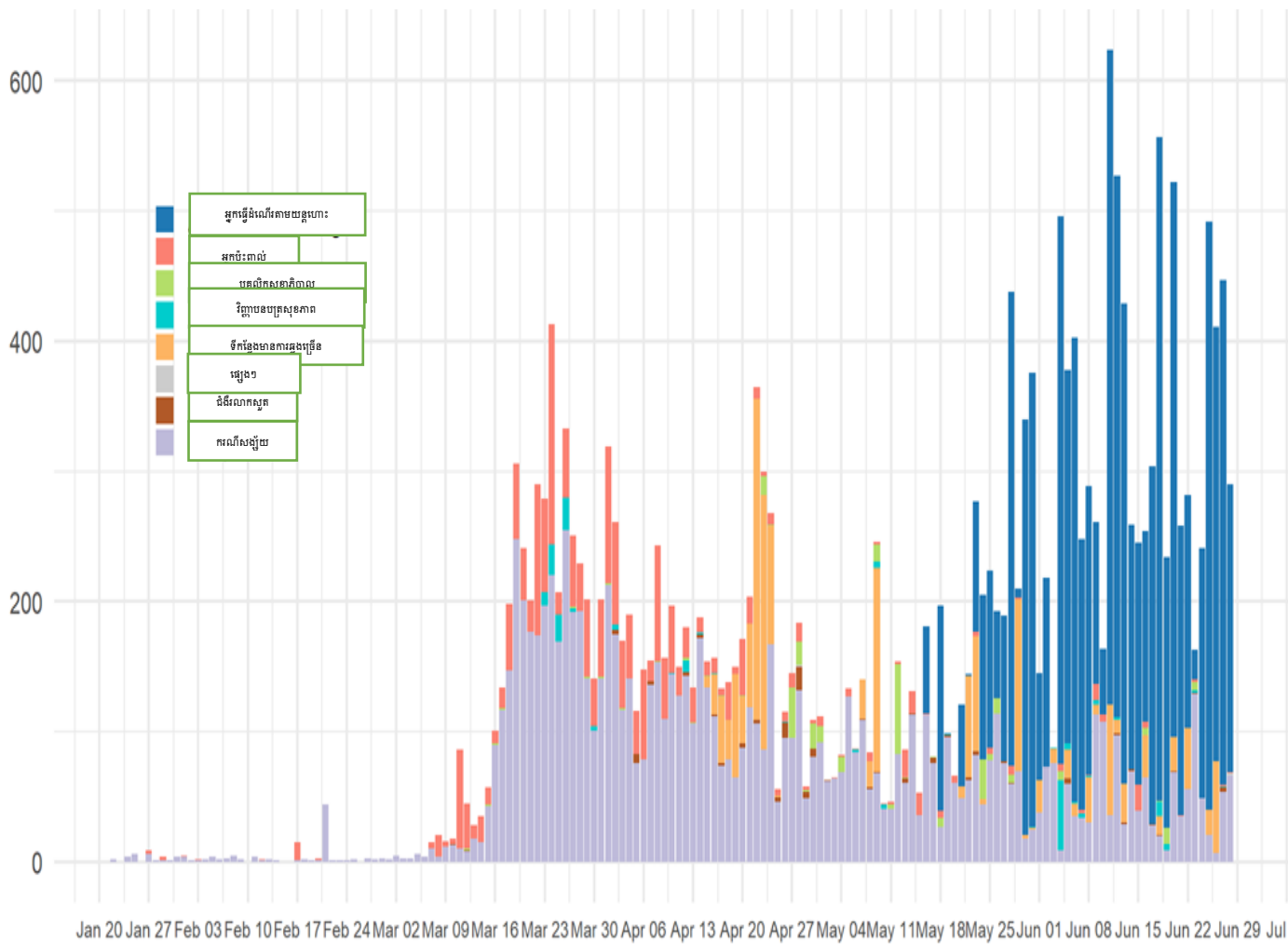
សម្គាល់: របាយការណ៍នេះរៀបរៀងឡើងដោយនាយកដ្ឋានប្រយុទ្ធនឹងជំងឺឆ្លងនៃក្រសួងសុខាភិបាលសហការជាមួយមជ្ឈមណ្ឌលគ្រប់គ្រងនិងបង្ការជំងឺសហរដ្ឋអាមេរិក វិទ្យាស្ថានប៉ាស្ទ័រកម្ពុជា និងអង្គការសុខភាពពិភពលោក

ក្រាហ្វិកទី៦: បង្ហាញពីចំនួនវត្តមានក្រៅបានធ្វើតេស្តនៅវិទ្យាស្ថានប៉ាស្ទ័រកម្ពុជាដើម្បីតាមដានរកមេរោគសាក្វី-2 និងលទ្ធផលតេស្តប្រចាំថ្ងៃ



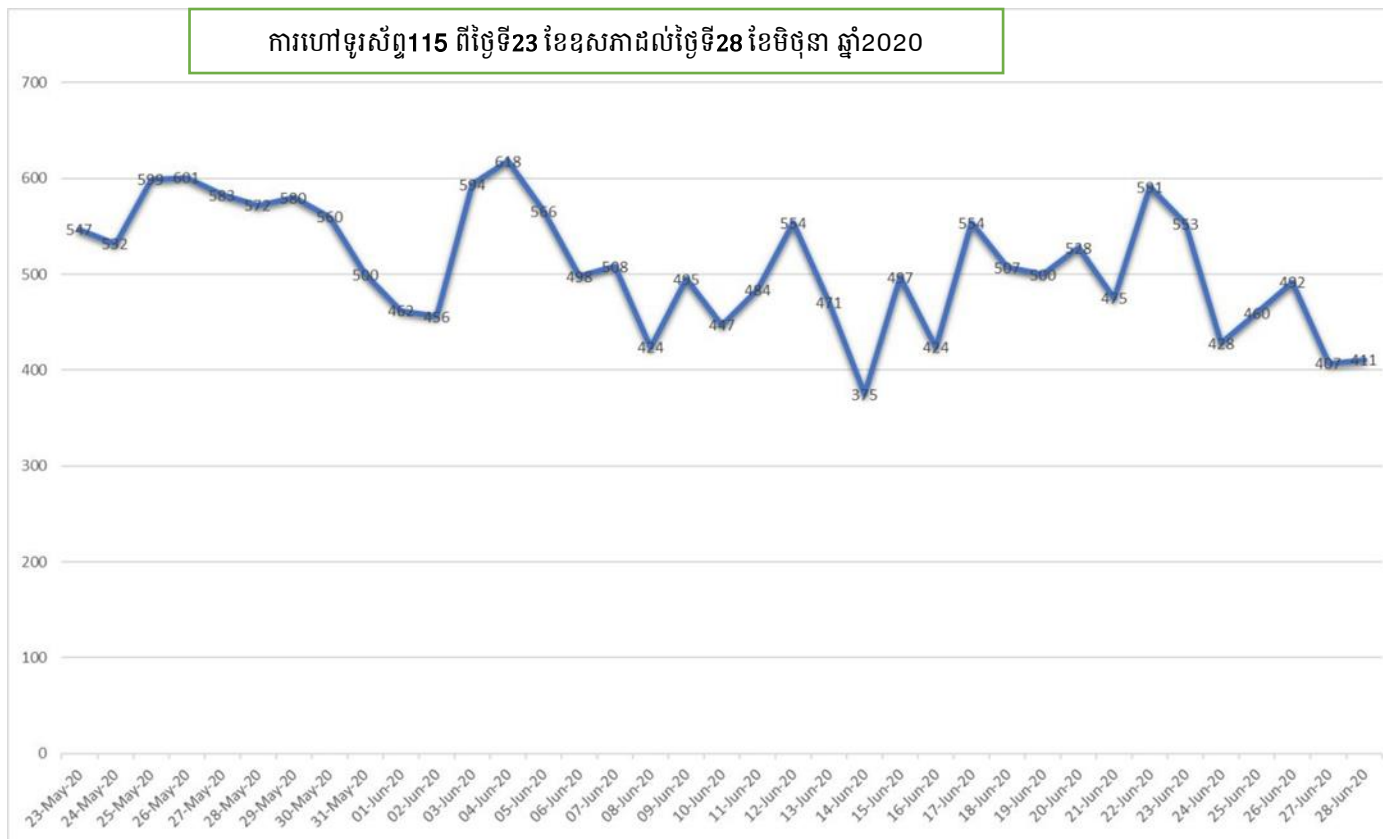
សម្គាល់: របាយការណ៍នេះរៀបរៀងឡើងដោយនាយកដ្ឋានប្រយុទ្ធនឹងជំងឺឆ្លងនៃក្រសួងសុខាភិបាលសហការជាមួយដ្ឋបាលគ្រប់គ្រងនិងបង្ការជំងឺសហរដ្ឋអាមេរិក វិទ្យាស្ថានប៉ាស្ទ័រកម្ពុជា និងអង្គការសុខភាពពិភពលោក

ក្រាហ្វិកទី៧: ហេតុផលផ្សេងៗនៃការធ្វើតេស្តរកមេរោគសាកូវី-២នៅវិទ្យាស្ថានប៉ាស្ទ័រកម្ពុជាប្រចាំថ្ងៃ

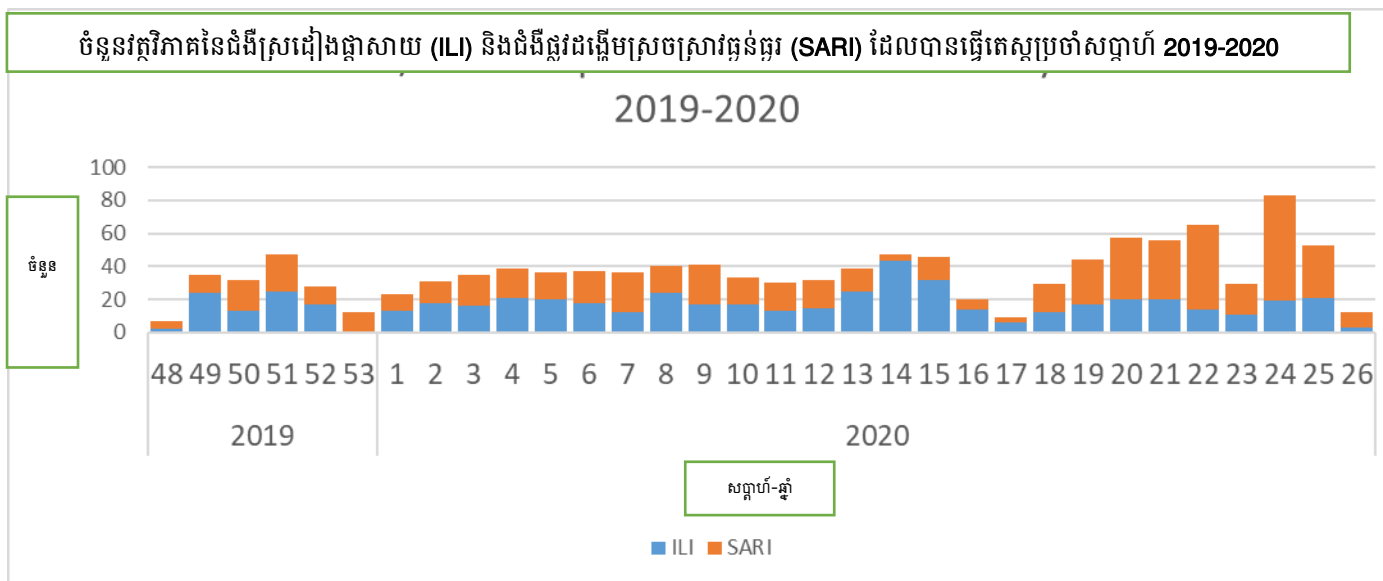


សម្គាល់: របាយការណ៍នេះរៀបរៀងឡើងដោយនាយកដ្ឋានប្រយុទ្ធនឹងជំងឺឆ្លងនៃក្រសួងសុខាភិបាលសហការជាមួយមជ្ឈមណ្ឌលគ្រប់គ្រងនិងបង្ការជំងឺសហរដ្ឋអាមេរិក វិទ្យាស្ថានប៉ាស្ទ័រកម្ពុជា និងអង្គការសុខភាពពិភពលោក

ក្រាហ្វិកទី៨: ទំនោរនៃការហៅទូរស័ព្ទមកកាន់លេខ 115 សាកសួរស្តីពីជំងឺកូវីដ-19



ក្រាហ្វិកទី៩: ចំនួនវត្តមានបានមកពីប្រព័ន្ធតាមដានមានស្រាប់នៃជំងឺស្រដៀងផ្តាសាយ (ILI) និងជំងឺផ្លូវដង្ហើមស្រួចស្រាវធ្ងន់ធ្ងរ (SARI) នៅប្រទេសកម្ពុជាដែលត្រូវបានធ្វើតេស្តរកមេរោគជំងឺកូវីដ-19 ។ វត្តមានទាំងអស់ត្រូវបានធ្វើតេស្តតែលទ្ធផលអវិជ្ជមានមេរោគ សាក្វី-2 ទាំងអស់។



សម្គាល់: របាយការណ៍នេះរៀបរៀងឡើងដោយនាយកដ្ឋានប្រយុទ្ធនឹងជំងឺឆ្លងនៃក្រសួងសុខាភិបាលសហការជាមួយមជ្ឈមណ្ឌលគ្រប់គ្រងនិងបង្ការជំងឺសហរដ្ឋអាមេរិក វិទ្យាស្ថានប៉ាស្ទ័រកម្ពុជា និងអង្គការសុខភាពពិភពលោក